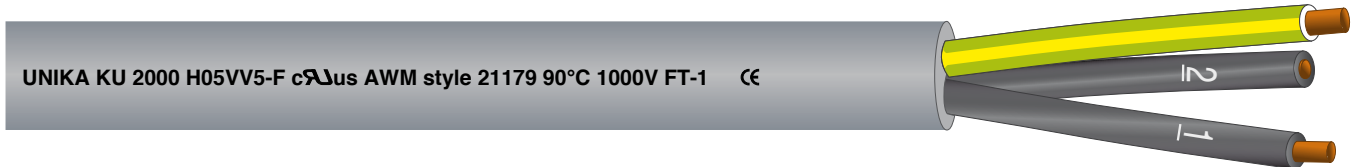


# KU 2000

Cavi multipolari di comando e controllo, resistenti all'olio, approvati UL, CSA e HAR  
Command and control multicore cables, oil resistant, with UL, CSA and HAR approvals



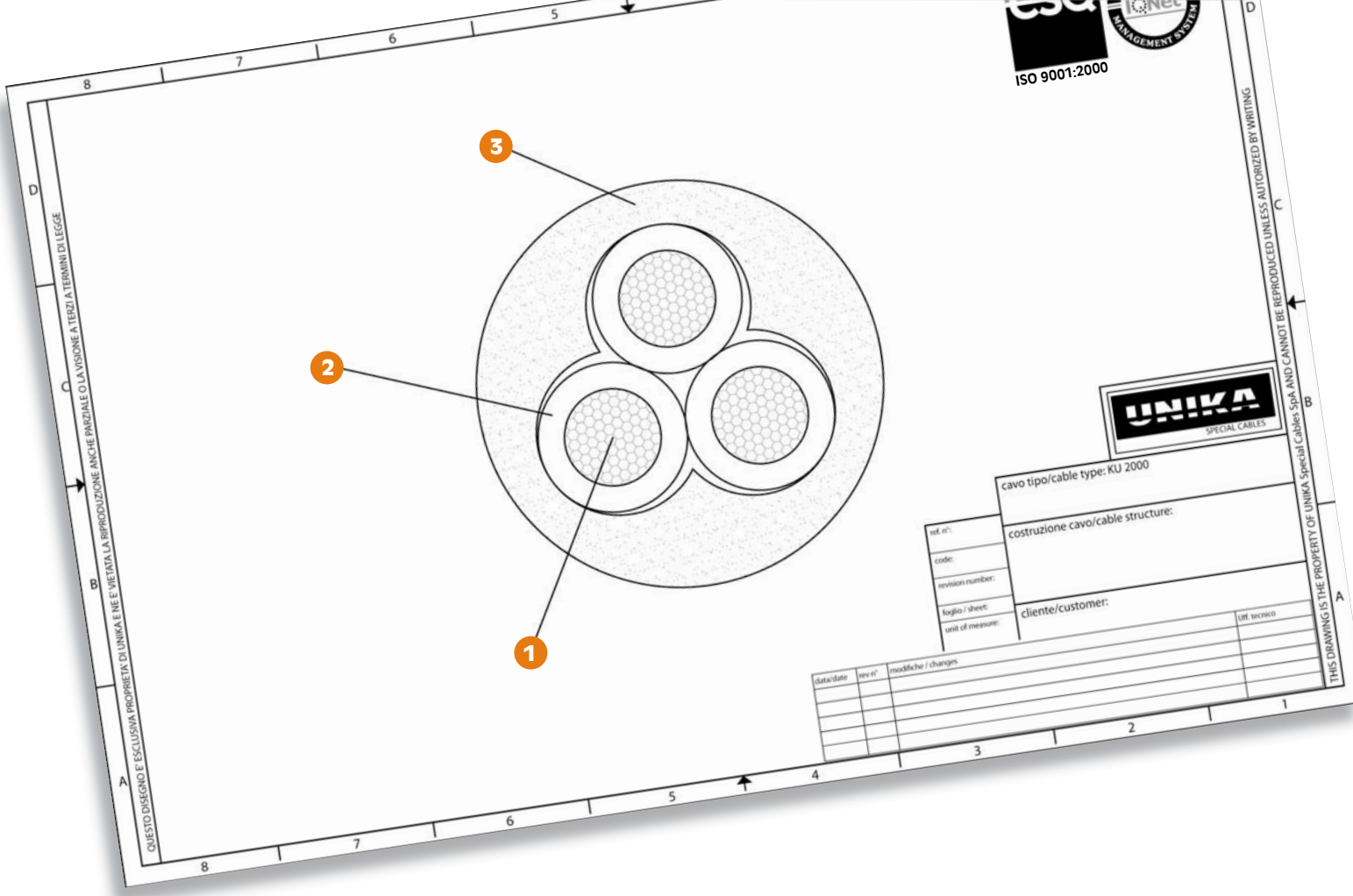
	Dati tecnici	Technical data
<b>Conduttore Conductor</b>	1 Rame rosso secondo CEI EN 60228 (CEI 20-29) classe 5	Bare copper complying with CEI EN 60228 (CEI 20-29) class 5
<b>Isolamento ed identificazione anime Insulation and core identification</b>	2 Miscela di PVC classe 43 secondo UL 1581. Anime numerate con giallo/verde	PVC compound class 43 according to UL 1581. Numbered cores with yellow/green
<b>Guaina Jacket</b>	3 Miscela di PVC, classe 43 secondo UL 1581 e tipo TM5 secondo HAR. Colore grigio RAL 7001	PVC compound, class 43 according to UL 1581 and type TM5 according to HAR. Colour grey RAL 7001
<b>Tensione di lavoro Operating voltage</b>	1000 V UL/CSA 300/500 V HAR	1000 V UL/CSA 300/500 V HAR
<b>Temperatura di lavoro Operating temperature</b>	Posa fissa -30 ÷ 90 °C  Applicazioni flessibile -5 ÷ 90 °C	Fixed installation -30 ÷ 90 °C  Flexible application -5 ÷ 90 °C
<b>Raggio minimo di curvatura per posa fissa Minimum bending radius for fixed installation</b>	5 x diametro esterno	5 x outer diameter
<b>Comportamento al fuoco Fire behaviour</b>	Prova di non propagazione fiamma secondo CEI 20-35, UL 758 e prova FT-1 CSA C.22.2 n°210	Cable flame test per CEI 20-35, UL 758 and FT-1 test per CSA C.22.2 n°210
<b>Emissione gas alogenidrici Halogen gas emission</b>	≤ 18% IEC 60754, CEI EN 50267-2	≤ 18% IEC 60754, CEI EN 50267-2
<b>Resistenza agli oli industriali Industrial oil resistance</b>	HD 21.13 (CEI 20-20/13)	HD 21.13 (CEI 20-20/13)
<b>Assorbimento d'acqua Water absorption</b>	IEC CEI EN 60811-1-3	IEC CEI EN 60811-1-3
<b>Direttiva ATEX ATEX Directive</b>	Disponibili su richiesta	Available upon request

Questa serie di cavi è idonea per i sistemi di controllo e di comando utilizzati per le macchine utensili, per le catene di montaggio, interconnessione tra pannelli di controllo e macchinari vari. Adatto per essere installato in ambienti secchi e umidi, ha una ottima resistenza agli oli.

**Approvato UL/CSA:  
90°C 1000V style 21179 H05VV5-F HAR**

Such cables are suitable for control and command system employed for machine tools, assembly lines, connection between control panels and devices for generic industrial equipment. It is suitable to be installed both in dry and damp environment, it shows very good oil resistance.

**UL/CSA approved:  
90°C 1000V style 21179 H05VV5-F HAR**



codice code	n° animes cores x section	diametro esterno outer diameter (mm)	massa Cu Cu mass [Kg/km]	massa cavo cable mass [Kg/km]
28024	2x0,5	5,8	8,8	44,3
28034	3G0,5	6,1	13,2	51,9
28044	4G0,5	6,7	17,6	64,0
28054	5G0,5	7,4	22,0	78,1
28064	6G0,5	8,1	26,4	94,0
28074	7G0,5	8,9	30,8	113,5
28124	12G0,5	10,8	53,6	172,8
28184	18G0,5	12,9	79,2	248,6
28274	27G0,5	15,7	128,8	369,5
28364	36G0,5	17,7	158,4	475,8
28484	48G0,5	20,5	211,2	637,3
28604	60G0,5	22,5	264,0	775,7
28025	2x0,75	6,3	13,4	54,9
28035	3G0,75	6,6	20,1	64,8
28045	4G0,75	7,3	26,8	81,1
28055	5G0,75	8,1	33,5	100,3
28065	6G0,75	8,7	40,2	114,6
28075	7G0,75	9,6	46,9	150,8
28125	12G0,75	11,8	80,5	220,9
28185	18G0,75	14,1	120,6	320,0
28275	27G0,75	17,1	180,9	475,5
28365	36G0,75	19,3	241,2	612,7
28485	48G0,75	22,3	321,6	817,5
28605	60G0,75	24,7	402,0	1009,5
28026	2x1,0	6,6	17,8	62,7
28036	3G1,0	7,0	26,7	75,5
28046	4G1,0	7,7	35,6	95,1

codice code	n° animes cores x section	diametro esterno outer diameter (mm)	massa Cu Cu mass [Kg/km]	massa cavo cable mass [Kg/km]
28056	5G1,0	8,5	44,5	117,0
28066	6G1,0	9,4	53,4	141,9
28076	7G1,0	10,2	62,4	166,7
28126	12G1,0	12,6	106,8	264,4
28186	18G1,0	14,9	160,2	376,8
28276	27G1,0	18,1	240,3	562,3
28366	36G1,0	20,6	320,4	736,0
28486	48G1,0	23,8	427,2	982,1
28606	60G1,0	26,3	534,0	1209,7
28027	2x1,5	7,7	25,2	86,6
28037	3G1,5	8,2	37,8	104,2
28047	4G1,5	9,0	50,4	130,7
28057	5G1,5	10,0	63,0	162,2
28067	6G1,5	11,0	75,6	195,5
28077	7G1,5	12,4	88,2	231,2
28127	12G1,5	14,8	151,2	365,9
28187	18G1,5	17,6	226,8	528,2
28277	27G1,5	21,6	340,2	794,4
28367	36G1,5	24,5	453,6	1035,2
28487	48G1,5	28,2	604,8	1374,7
28607	60G1,5	31,1	756,0	1689,0
28029	2x2,5	8,8	41,0	119,2
28039	3G2,5	9,6	61,5	152,4
28049	4G2,5	10,8	82,0	191,7
28059	5G2,5	11,7	102,5	234,3
28069	6G2,5	13,2	123,0	293,8
28079	7G2,5	14,4	143,5	371,9

codice code	n° animes cores x section	diametro esterno outer diameter (mm)	massa Cu Cu mass [Kg/km]	massa cavo cable mass [Kg/km]
28129	12G2,5	17,9	246,0	556,8
28189	18G2,5	21,6	369,0	819,8
28279	27G2,5	26,3	553,5	1220,6
28369	36G2,5	29,8	738,0	1509,1
28489	48G2,5	34,2	984,0	2104,2
28609	60G2,5	37,2	1260,0	2574,4