

UNIDRALL® 100

Cavi unipolari per il collegamento di motori ed inverter
Single core cables, for motors and drives feeding

UNIKA UNIDRALL 100 cАus AWM style 10681 80°C 1000V FT-1 CE

| | Dati tecnici | Technical data |
|--|--|--|
| Conduttore Conductor | 1 Rame rosso secondo CEI EN 60228 (CEI 20-29) classe 6 | Bare copper complying with CEI EN 60228 (CEI 20-29) class 6 |
| Isolamento ed identificazione anime Insulation and core identification | 2 Miscela di PVC classe 43 secondo UL 1581. Colori marrone, nero, grigio, blu, giallo/verde | PVC compound class 43 according to UL 1581. Colour brown, black, grey, blue, yellow/green |
| Guaina Jacket | 3 Miscela di PVC classe 43 secondo UL 1581. Colore grigio RAL 7040 | PVC compound class 43 according to UL 1581. Colour grey RAL 7040 |
| Tensione di lavoro Operating voltage | 0,6/1 kV | 0,6/1 kV |
| Tensione di prova Test voltage | 4000 V | 4000 V |
| Resistenza di isolamento Insulation resistance | > 20 MΩ·km | > 20 MΩ·km |
| Temperatura di lavoro Operating temperature | Posa fissa -30 ÷ 80 °C Posa flessibile -5 ÷ 80 °C | Fixed application -30 ÷ 80 °C Flexible application -5 ÷ 80 °C |
| Velocità [m/min] Speed | 200 | 200 |
| Accelerazione/ decelerazione [m/s²] Acceleration/ deceleration [m/s²] | 15 | 15 |
| Raggio minimo di curvatura Minimum bending radius | Posa fissa 5 x diametro esterno Posa dinamica in catena 7,5 x diametro esterno | Fixed installation 5 x outer diameter Dynamic application into chain 7,5 x outer diameter |
| Comportamento al fuoco Fire behaviour | Prova di non propagazione fiamma UL 758 e prova FT-1 CSA C.22.2 n°210 | Cable flame test per UL 758 and FT-1 test per CSA C.22.2 n°210 |
| Emissione gas alogenidrici Halogen gas emission | ≤ 18% IEC 60754, CEI EN 50267-2 | ≤ 18% IEC 60754, CEI EN 50267-2 |
| Resistenza agli oli industriali Industrial oil resistance | IEC CEI EN 60811-2-1 | IEC CEI EN 60811-2-1 |
| Assorbimento d'acqua Water absorption | IEC CEI EN 60811-1-3 | IEC CEI EN 60811-1-3 |

Questa serie di cavi nasce per collegare l'inverter al motore, soddisfacendo alle seguenti esigenze:

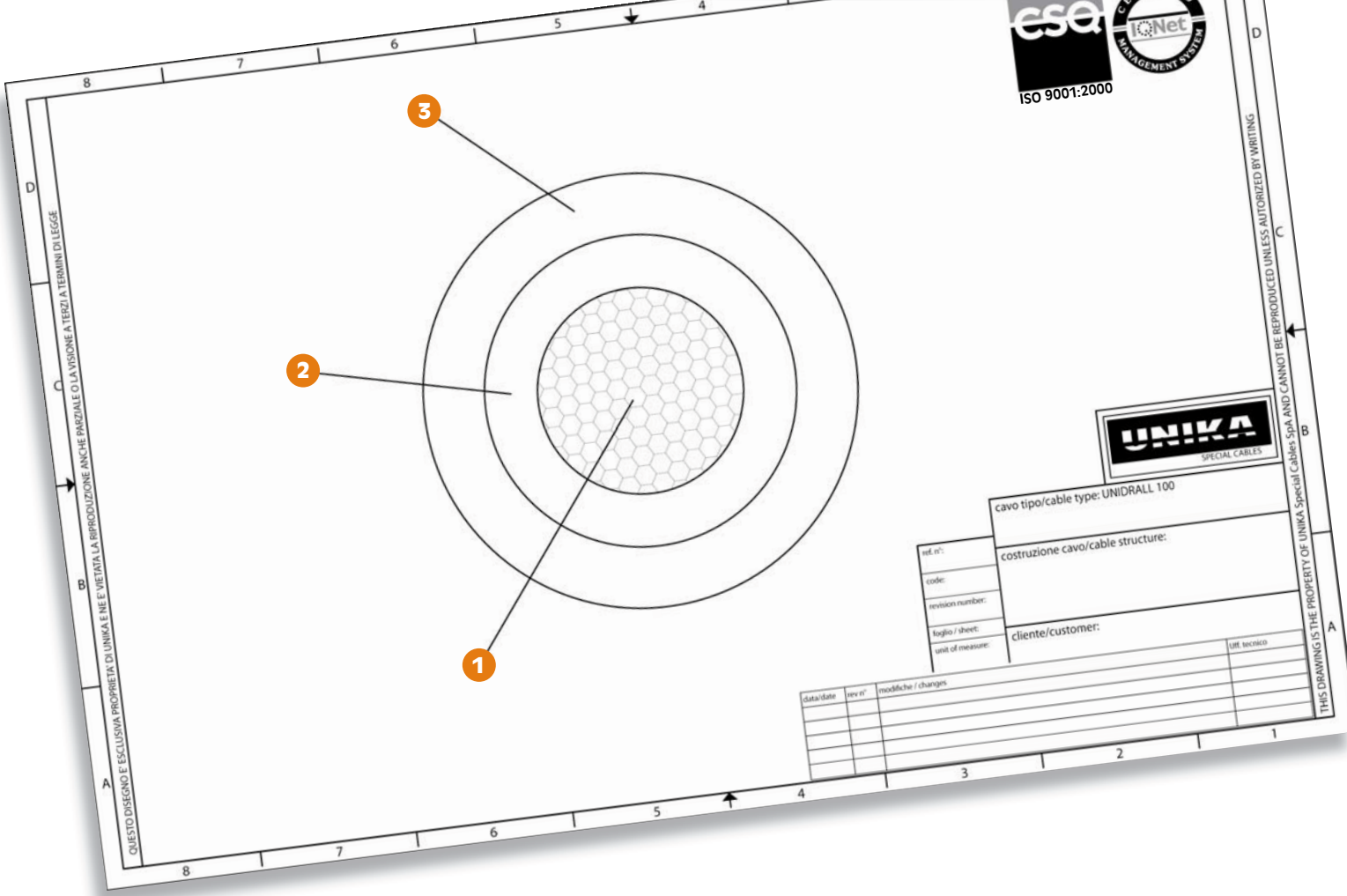
- possibilità di schermare le singole fasi e la terra, riducendo al minimo le emissioni elettromagnetiche
 - portate di corrente maggiori rispetto al cavo quadripolare
 - scelta della catena portacavi con raggio inferiore rispetto a quella prescelta dal cavo quadripolare, quindi minor ingombro
- È possibile scegliere tra le versioni non schermate e schermate e tra isolamento in PVC e poliolefina a bassa permittività dielettrica, per ottenere un cavo a bassa capacità.

**Approvato UL/CSA:
80°C 1000V style 10681**

Such cable family rises to connect drives to motors, meeting the following demands:

- possibility of shielding single power cores and ground core, minimizing electromagnetic emission
 - higher current capacity with respect to four-cores cable
 - chains having lower bending radius with respect to the chain for four cores cable, hence smaller dimensions
- The choice is among shielded and not shielded types and between PVC or polyolefin insulation with low electric permittivity, for having cable at low capacitance.

**UL/CSA approved:
80°C 1000V style 10681**



| codice code | n° anime x sezione cores x section | diametro esterno outer diameter [mm] | massa Cu mass [Kg/km] | massa cavo cables mass [Kg/km] |
|-------------|------------------------------------|--------------------------------------|-----------------------|--------------------------------|
| 3S01B | 1x6 | 6,5 | 58 | 86,4 |
| 3S01D | 1x10 | 8,3 | 96 | 144,9 |
| 3S01E | 1x16 | 9,4 | 154 | 206,9 |
| 3S01F | 1x25 | 11,3 | 240 | 321,9 |
| 3S01G | 1x35 | 12,7 | 336 | 425,7 |
| 3S01H | 1x50 | 14,8 | 480 | 591,8 |
| 3S01J | 1x70 | 16,3 | 672 | 810,8 |
| 3S01K | 1x95 | 18,7 | 912 | 1073,9 |
| 3S01L | 1x120 | 20,8 | 1152 | 1341,6 |
| 3S01M | 1x150 | 23,5 | 1440 | 1684,7 |
| 3S01N | 1x185 | 25,7 | 1776 | 2064,9 |
| 3S01P | 1x240 | 28,2 | 2304 | 2626,9 |

Per eventuali ordini utilizzare il nostro codice qui riportato. Aggiungere il seguente suffisso per le specifiche richieste:

- H** colore isolante marrone
- J** colore isolante nero
- K** colore isolante grigio
- L** colore isolante giallo/verde
- S** colore guaina come colore dell'isolante

For any possible order, please use our code here below listed. Add the following suffix for any specific requests:

- H** insulation colour brown
- J** insulation colour black
- K** insulation colour grey
- L** insulation colour yellow/green
- S** outer jacket colour as insulating colour