

# UNIDRALL® 100 C

Cavi unipolari, schermati per il collegamento di motori ed inverter  
Single core shielded cables, for motors and drives feeding

UNIKA UNIDRALL 100C cULus AWM style 10681 80°C 1000V FT-1 CE

	Dati tecnici	Technical data
<b>Conduttore Conductor</b>	<b>1</b> Rame rosso secondo CEI EN 60228 (CEI 20-29) classe 6	Bare copper complying with CEI EN 60228 (CEI 20-29) class 6
<b>Isolamento ed identificazione anime Insulation and core identification</b>	<b>2</b> Miscela di PVC classe 43 secondo UL 1581. Colori marrone, nero, grigio, blu, giallo/verde	PVC compound class 43 according to UL 1581. Colour brown, black, grey, blue, yellow/green
<b>Schermatura Shielding</b>	<b>3</b> Treccia di fili di rame stagnato. Copertura maggiore 85%	Tinned copper wire braid. Coverage above 85%
<b>Guaina Jacket</b>	<b>4</b> Miscela di PVC classe 43 secondo UL 1581. Colore grigio RAL 7040	PVC compound class 43 according to UL 1581. Colour grey RAL 7040
<b>Tensione di lavoro Operating voltage</b>	0,6/1 kV	0,6/1 kV
<b>Tensione di prova Test voltage</b>	4000 V	4000 V
<b>Resistenza di isolamento Insulation resistance</b>	> 20 MΩ·km	> 20 MΩ·km
<b>Temperatura di lavoro Operating temperature</b>	Posa fissa -30 ÷ 80 °C	Fixed application -30 ÷ 80 °C
	Posa flessibile -5 ÷ 80 °C	Flexible application -5 ÷ 80 °C
<b>Velocità [m/min] Speed</b>	200	200
<b>Accelerazione/ decelerazione [m/s<sup>2</sup>] Acceleration/ deceleration [m/s<sup>2</sup>]</b>	15	15
<b>Raggio minimo di curvatura Minimum bending radius</b>	Posa fissa 5 x diametro esterno	Fixed installation 5 x outer diameter
	Posa dinamica in catena 7,5 x diametro esterno	Dynamic application into chain 7,5 x outer diameter
<b>Comportamento al fuoco Fire behaviour</b>	Prova di non propagazione fiamma UL 758 e prova FT-1 CSA C.22.2 n°210	Cable flame test per UL 758 and FT-1 test per CSA C.22.2 n°210
<b>Emissione gas alogenidrici Halogen gas emission</b>	≤ 18% IEC 60754, CEI EN 50267-2	≤ 18% IEC 60754, CEI EN 50267-2
<b>Resistenza agli oli industriali Industrial oil resistance</b>	IEC CEI EN 60811-2-1	IEC CEI EN 60811-2-1
<b>Assorbimento d'acqua Water absorption</b>	IEC CEI EN 60811-1-3	IEC CEI EN 60811-1-3

Questa serie di cavi nasce per collegare l'inverter al motore, soddisfacendo alle seguenti esigenze:

- possibilità di schermare le singole fasi e la terra, riducendo al minimo le emissioni elettromagnetiche
  - portate di corrente maggiori rispetto al cavo quadripolare
  - scelta della catena portacavi con raggio inferiore rispetto a quella prescelta dal cavo quadripolare, quindi minor ingombro
- È possibile scegliere tra le versioni non schermate e schermate e tra isolamento in PVC e poliolefina a bassa permittività dielettrica, per ottenere un cavo a bassa capacità.

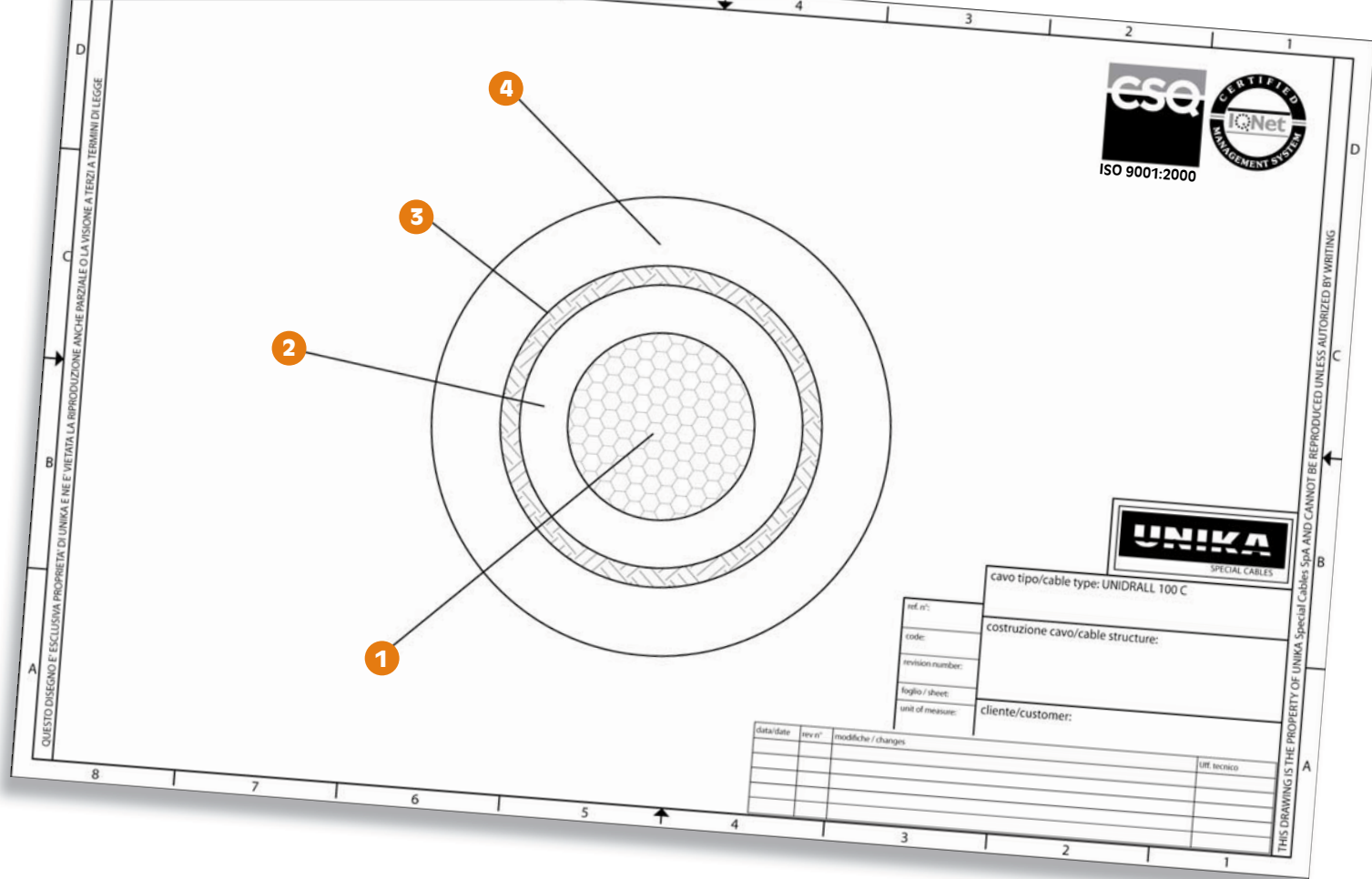
**Approvato UL/CSA:  
80°C 1000V style 10681**

Such cable family rises to connect drives to motors, meeting the following demands:

- possibility of shielding single power cores and ground core, minimizing electro-magnetic emission
- higher current capacity with respect to four-cores cable
- chains having lower bending radius with respect to the chain for four cores cable, hence smaller dimensions

The choice is among shielded and not shielded types and between PVC or polyolefin insulation with low electric permittivity, for having cable at low capacitance.

**UL/CSA approved:  
80°C 1000V style 10681**



codice code	n° anime x sezione cores x cross section	diametro esterno outer diameter [mm]	massa Cu mass [Kg/km]	massa cavo cables mass [Kg/km]
3T01B	1x6	7,1	70	105,7
3T01D	1x10	9,1	122	182,5
3T01E	1x16	10,2	185	248,5
3T01F	1x25	12	280	376,9
3T01G	1x35	13,5	380	486,5
3T01H	1x50	15,8	550	685,3
3T01J	1x70	17,3	751	915,9
3T01K	1x95	19,5	1006	1197,2
3T01L	1x120	21,6	1255	1476,9
3T01M	1x150	24,3	1556	1836,5
3T01N	1x185	26,5	1934	2269,8
3T01P	1x240	29,4	2480	2852,9

Per eventuali ordini utilizzare il nostro codice qui riportato. Aggiungere il seguente suffisso per le specifiche richieste:

- H colore isolante marrone
- J colore isolante nero
- K colore isolante grigio
- L colore isolante giallo/verde
- S colore guaina come colore dell'isolante

For any possible order, please use our code here below listed. Add the following suffix for any specific requests:

- H insulation colour brown
- J insulation colour black
- K insulation colour grey
- L insulation colour yellow/green
- S outer jacket colour as insulating colour