

# UNIDRALL® 2100 C

Cavi multipolari schermati resistenti all'acqua, approvati UL e CSA  
Multicore shielded cables, water resistant, with UL and CSA approvals



	Dati tecnici	Technical data
<b>Conduttore</b> <b>Conductor</b>	<b>1</b> Rame rosso secondo CEI EN 60228 (CEI 20-29) classe 5	Bare copper complying with CEI EN 60228 (CEI 20-29) class 5
<b>Isolamento ed identificazione anime</b> <b>Insulation and core identification</b>	<b>2</b> Miscela di PVC classe 43 secondo UL 1581. Anime numerate con giallo/verde (con 3 o più conduttori)	PVC compound class 43 according to UL 1581. Numbered cores with yellow/green (for 3 or more cores)
<b>Schermatura</b> <b>Shielding</b>	<b>3</b> Treccia di fili di rame rosso. Copertura maggiore 85%	Bare copper wire braid. Coverage above 85%
<b>Guaina</b> <b>Jacket</b>	<b>4</b> Miscela di PVC classe 43 secondo UL 1581. Colore nero	PVC compound class 43 according to UL 1581. Colour black
<b>Tensione di lavoro</b> <b>Operating voltage</b>	1000 V	1000 V
<b>Temperatura di lavoro</b> <b>Operating temperature</b>	Posa fissa -30 ÷ 80 °C	Fixed application -30 ÷ 80 °C
	Posa mobile -10 ÷ 80 °C	Dynamic installation -10 ÷ 80 °C
<b>Velocità [m/min]</b> <b>Speed</b>	160	160
<b>Accelerazione/ decelerazione [m/s<sup>2</sup>]</b> <b>Acceleration/ deceleration [m/s<sup>2</sup>]</b>	5	5
<b>Raggio minimo di curvatura per posa mobile</b> <b>Minimum bending radius for dynamic installation</b>	15 x diametro esterno	15 x outer diameter
<b>Raggio minimo di curvatura per posa fissa</b> <b>Minimum bending radius for fixed installation</b>	5 x diametro esterno	5 x outer diameter
<b>Comportamento al fuoco</b> <b>Fire behaviour</b>	Prova di non propagazione fiamma UL 758 e prova FT-1 CSA C.22.2 n°210	Cable flame test per UL 758 and FT-1 test per CSA C.22.2 n°210
<b>Emissione gas alogenidrici</b> <b>Halogen gas emission</b>	≤ 18% IEC 60754, CEI EN 50267-2	≤ 18% IEC 60754, CEI EN 50267-2
<b>Resistenza agli oli industriali</b> <b>Industrial oil resistance</b>	IEC CEI EN 60811-2-1	IEC CEI EN 60811-2-1
<b>Assorbimento d'acqua</b> <b>Water absorption</b>	IEC CEI EN 60811-1-3	IEC CEI EN 60811-1-3

Sono cavi nati per essere installati in impianti di lavaggio avendo una buona resistenza all'acqua ed al freddo.

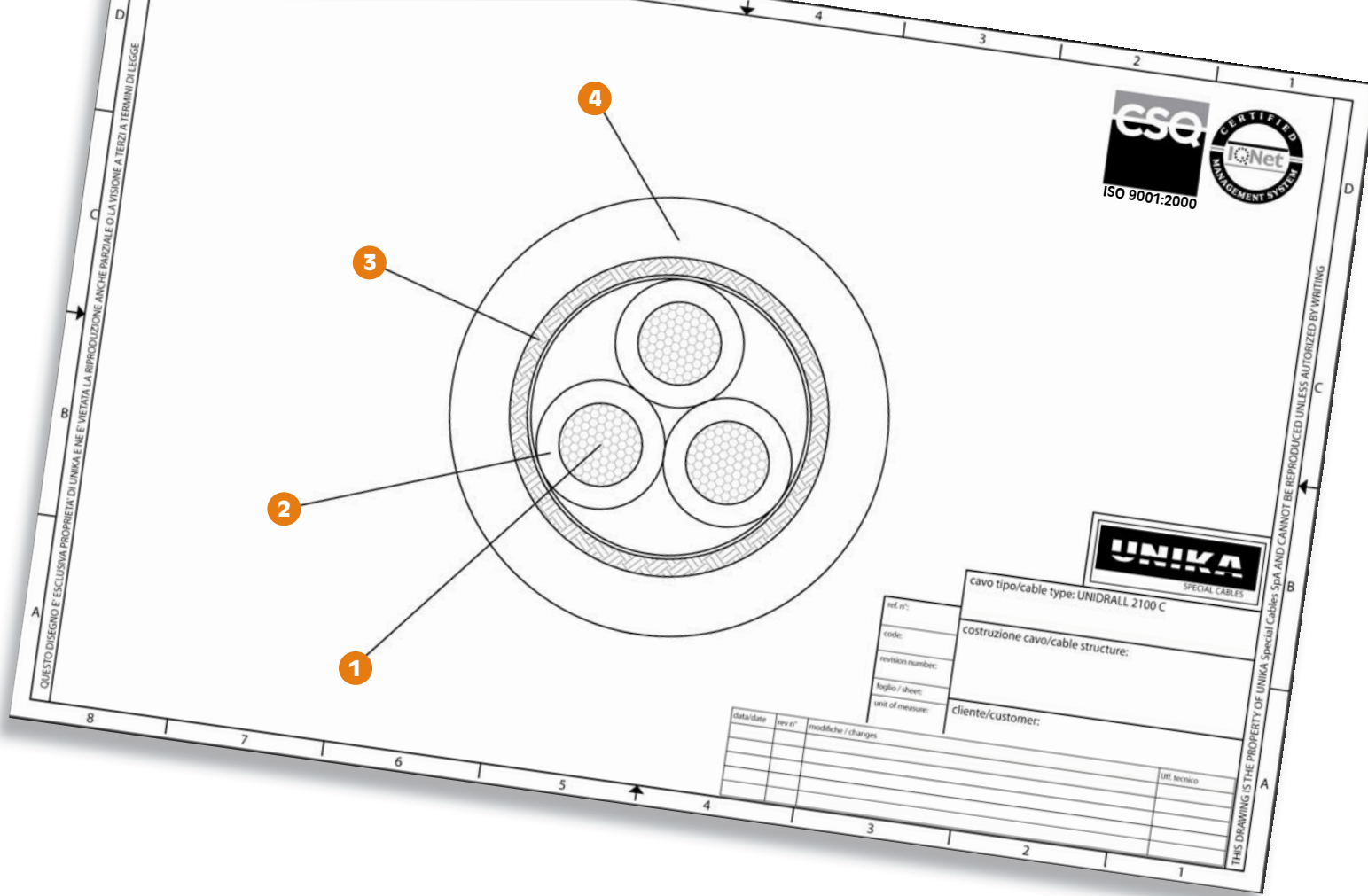
Sono quindi in grado di resistere a moderate sollecitazioni meccaniche di velocità ed accelerazione.

Pertanto questa serie di cavi è anche idonea per i sistemi di controllo e di comando utilizzati per le macchine utensili, per le catene di montaggio, interconnessione tra pannelli di controllo e macchinari vari sempre nel rispetto delle sollecitazioni meccaniche della scheda.

**Approvato UL/CSA:  
80°C 1000V style 2570**

Such cables have been designed to be installed in washing-car systems due to their good water and cold resistance. They are able to withstand moderate mechanical strains (speed and acceleration). Therefore such cables are suitable for control and command system employed for machine tools, assembly lines, connection between control panels and devices for generic industrial equipment always within the mechanical constraints below listed.

**UL/CSA approved:  
80°C 1000V style 2570**



codice code	n° anime x sezione cores x cross section	diametro esterno outer diameter [mm]	massa Cu [Kg/km]	massa cavo cables mass [Kg/km]
2G024	2x0,50	5,6	20	46,6
2G034	3G0,50	5,8	26	55,4
2G044	4G0,50	6,3	32	66,7
2G054	5G0,50	7	38	80,6
2G074	7G0,50	8	52	104,4
2G124	12G0,50	9,5	90	163,4
2G184	18G0,50	11,2	124	225,8
2G254	25G0,50	12,8	166	292,3
2G344	34G0,50	14,7	216	380,4
2G374	37G0,50	15,2	230	401
2G025	2x0,75	6	26	55,3
2G035	3G0,75	6,3	34	67,6
2G045	4G0,75	7	44	85,9
2G055	5G0,75	7,5	52	98,8
2G075	7G0,75	8,8	80	141,3
2G125	12G0,75	10,6	122	210,8
2G185	18G0,75	12,2	172	286,9
2G255	25G0,75	14,2	230	379,4
2G345	34G0,75	16,3	304	497,7
2G375	37G0,75	16,8	326	527,4
2G026	2x1	6,4	32	64
2G036	3G1	6,9	44	83,3
2G046	4G1	7,4	54	98,6
2G056	5G1	8	66	116,8
2G076	7G1	9,5	100	168,4
2G126	12G1	11,4	154	251,6
2G186	18G1	13,4	220	353,5

codice code	n° anime x sezione cores x cross section	diametro esterno outer diameter [mm]	massa Cu [Kg/km]	massa cavo cables mass [Kg/km]
2G256	25G1	16,2	296	462,3
2G346	34G1	18	392	608
2G376	37G1	18,9	420	644,8
2G027	2x1,5	7,1	44	82,4
2G037	3G1,5	7,4	60	102,9
2G047	4G1,5	8	76	125,4
2G057	5G1,5	8,9	102	162,8
2G077	7G1,5	10,5	136	216,1
2G127	12G1,5	12,4	216	324
2G187	18G1,5	14,6	312	459,9
2G257	25G1,5	17,4	422	616,1
2G347	34G1,5	19,8	586	843,6
2G377	37G1,5	20,5	630	897,6
2G029	2x2,5	8,7	66	111,6
2G039	3G2,5	9,2	100	155,4
2G049	4G2,5	10,1	128	191,3
2G059	5G2,5	11	156	234,7
2G079	7G2,5	12,8	210	307,8
2G129	12G2,5	15,6	340	478,5
2G189	18G2,5	18,5	496	683,9
2G259	25G2,5	22,2	700	955,1
2G03A	3G4	11	150	228
2G04A	4G4	11,9	192	282,4
2G05A	5G4	13,2	236	339,2
2G07A	7G4	15,5	322	460,4
2G03B	3G6	12,6	214	302,9
2G04B	4G6	13,9	276	380,8

codice code	n° anime x sezione cores x cross section	diametro esterno outer diameter [mm]	massa Cu [Kg/km]	massa cavo cables mass [Kg/km]
2G05B	5G6	15,3	338	465
2G07B	7G6	18,2	464	631,7
2G03D	3G10	16,2	344	492,4
2G04D	4G10	17,8	446	630
2G05D	5G10	19,9	574	793,4
2G07D	7G10	23,8	786	1086,9
2G03E	3G16	19	528	709,7
2G04E	4G16	21,1	714	948,3
2G05E	5G16	23,3	878	1150,7
2G03F	3G25	23,4	834	1129
2G04F	4G25	26	1120	1484,9
2G05F	5G25	28,8	1378	1819,4

Per eventuali ordini utilizzare il nostro codice qui riportato. Aggiungere il seguente suffisso per le specifiche richieste:

X anime nere numerate senza giallo/verde  
D colorazione UNEL 00722

For any possible order, please use our code here below listed. Add the following suffix for any specific requests:

X numbered black cores without yellow/green  
D colour code HD 308