

# KU CAR 100

Cavi unipolari per l'industria automobilistica  
Single core cables for automotive industries

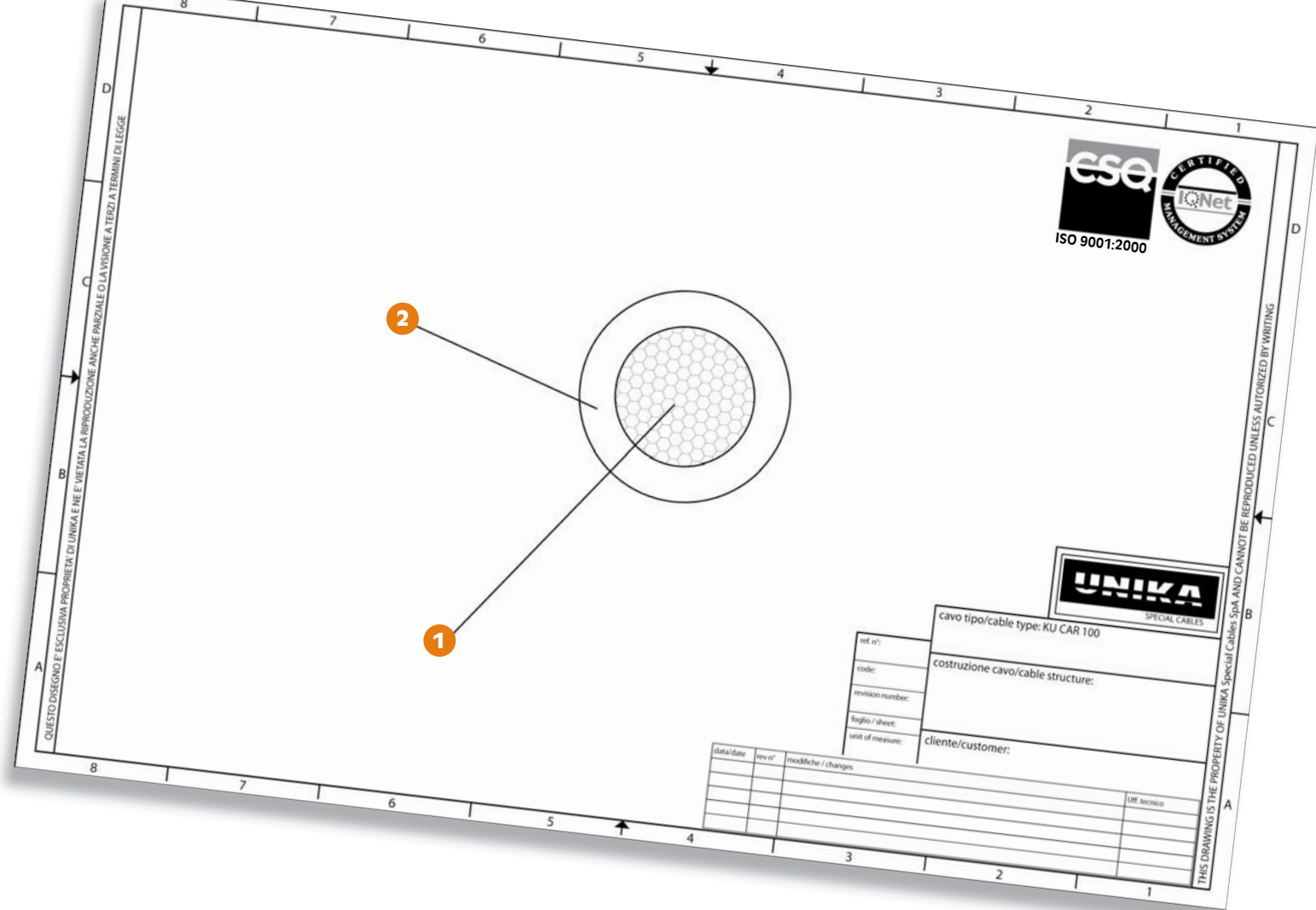


UNIKA T2-105°

	Dati tecnici	Technical data
<b>Conduttore</b> Conductor	1 Rame rosso	Bare copper
<b>Isolamento ed identificazione anime</b> Insulation and core identification	2 Miscela di PVC di tipo T2 per 105°C. Colori secondo le Norme FIAT 91107/13 e 18	PVC compound type T2 for 105°C. Colours according to FIAT Standard 91107/13 and 18
<b>Tensione di lavoro</b> Operating voltage	300 V c.c. 220 V c.a.	300 V c.c. 220 V c.a.

La serie è formata da cavi unipolari rispondenti alle Norme FIAT 91107/13 e 91107/18 ed alle Norme ISO 6722 per quanto applicabili.

Series is formed by single cores cables complying with FIAT Standards 91107/13 and 91107/18 and ISO Standard 6722 as far as applicable.



codice code	sezione cross section [mm <sup>2</sup> ]	diametro massimo max. diameter [mm]	massa Cu [Kg/km]	massa cavo cable mass [Kg/km]
63013	0,35	1,3	3,27	4,5
63014	0,5	1,6	4,67	6,6
63015	0,75	1,9	7,0	9,0
63016	1	2,1	9,33	11
63017	1,5	2,4	14,0	16
63018	2	2,6	18,67	22
63019	2,5	3,0	23,34	26
6301A	4	3,7	37,34	42
6301B	6	4,3	56,01	61
6301C	8	5,7	74,68	105,7
6301D	10	7,1	93,35	123
6301E	16	9,0	149,35	204
6301F	25	10,3	233,36	290
6301V	30	10,8	280,04	374,68
6301G	35	12,2	326,71	370
6301H	50	14,0	466,73	542
6301J	70	16,4	653,42	766

codice code	sezione cross section [mm <sup>2</sup> ]	diametro massimo max. diameter [mm]	massa Cu [Kg/km]	massa cavo cable mass [Kg/km]
6401D	10	6,0	93,35	108
6401E	16	7,9	149,35	170
6401F	25	9,4	233,36	265

Variazioni costruttive introdotte dalla Norma FIAT 91107/18, da utilizzare per nuovi progetti.  
 New constructive variations introduced by FIAT Standard 91107/18, to be employed for new designs.

Cavi secondo la Norma FIAT 91107/13.  
 Cables according to FIAT Standard 91107/13.