

KU LIFT 2S

Cavi multipli di collegamento a sistemi di sollevamento
Multicore cables for lifting systems connection

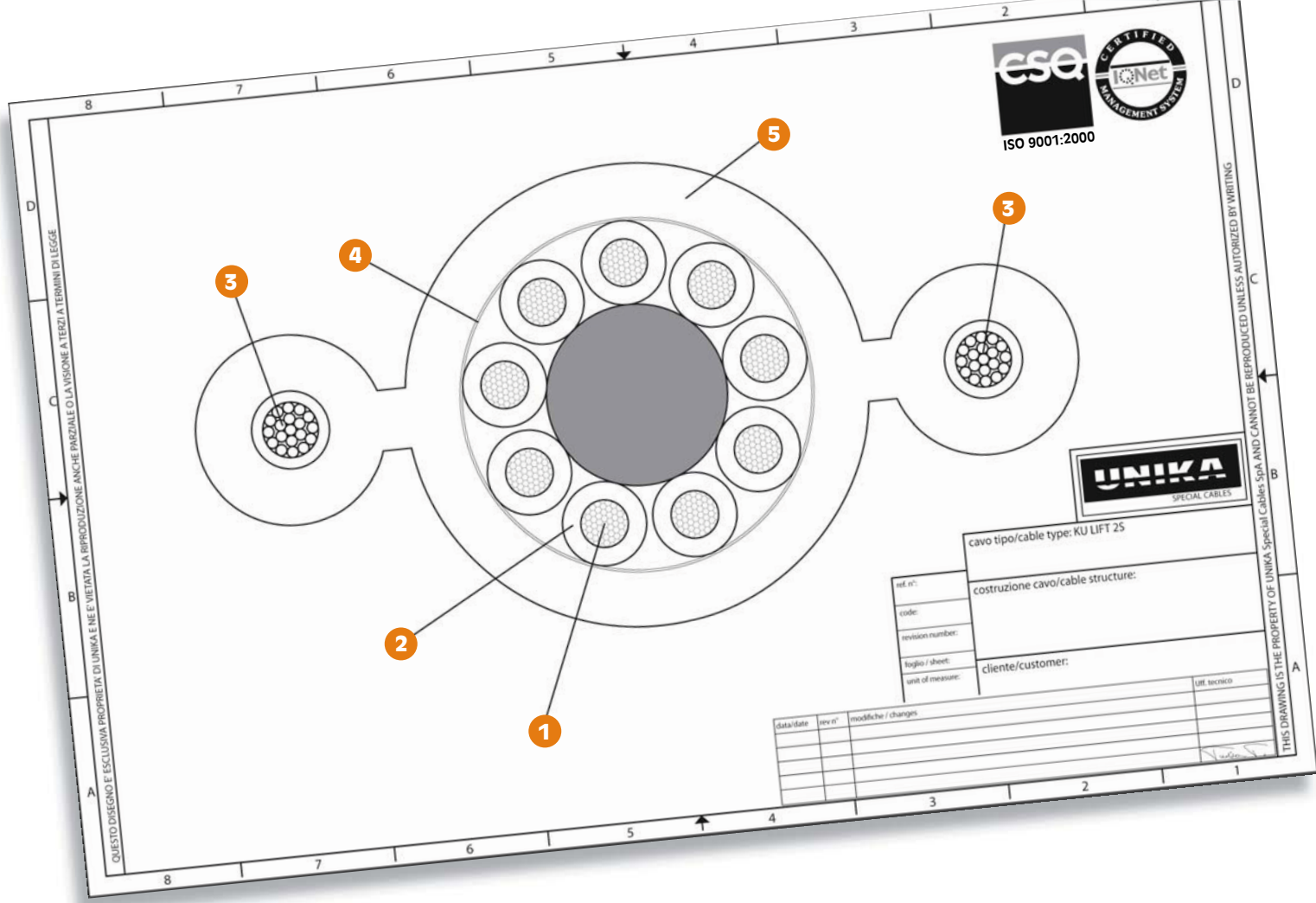


	Dati tecnici	Technical data
Conduttore Conductor	1 Trefolo flessibile in rame conforme a: VDE 0295 cl.6, CEI 20-29 cl.6, IEC 60228 cl.6	Copper flexible strand as per VDE 0295 cl.6, CEI 20-29 cl.6, IEC 60228 cl.6
Isolamento Insulation	2 Speciale compound in PVC	Special PVC compound
Supporti Supports	3 2 supporti esterni in fili d'acciaio	2 outer steel support wires
Distinzione Taping	Nero numerato + Giallo/Verde conforme a: VDE 0293, CEI UNEL 00725	Black, numbered + Yellow/Green according to VDE 0293, CEI UNEL 00725
Nastratura Distinction	4 Nastro	Tape
Guaina Sheath	5 Miscela speciale in PVC	Special PVC compound
Tensione lavoro Voltage	Nominale: U _o /U=300/500V	Nominal: U _o /U=300/500V
Tensione di prova Test voltage	3000V	3000V
Raggio minimo di curvatura Minimum bending radius	10 x diametro posa fissa	10 x fixed installation diameter
Resistenza agli olii Oils resistance	IEC CEI EN 60811-2-1	IEC CEI EN 60811-2-1
Posa mobile Mobile installation	Ottimo	Excellent
Temperatura posa mobile Mobile installation temperature	-5°C + 70°C	-5°C + 70°C
Temperatura posa fissa Fixed installation temperature	-30°C + 70°C	-30°C + 70°C
Resistenza di isolamento Insulation resistance	> 20 MΩ·km	> 20 MΩ·km
Lunghezza sospesa max Pendal lenght	50 m	50 m
Resistenza alla fiamma Flame resistance	Conforme a: IEC60332-1	According to IEC60332-1

Il cavo KU LIFT è idoneo all'utilizzo come cavo di controllo e segnalamento in impianti di sollevamento ed ascensori.

Particolare attenzione è stata data alle mescole di PVC, che consentono una buona flessibilità e resistenza agli stress anche in condizioni gravose.

KU LIFT is a control and signal cable suitable to be employed in elevators and lifting systems. Particular care was paid to the PVC compounds in order to achieve both good flexibility and stress resistance in heavy duty operation conditions.



codice code	sezione cross section [mm ²]	diametro massimo max. diameter [mm]	massa Cu Cu mass [Kg/km]	massa cavo cable mass [Kg/km]
71055	5 x 0,75	9,10 x 19,20	33	116
71065	6 x 0,75	10 x 20	39	220
71095	9 x 0,75	12,9 x 22,9	58	285
71126	12 x 1,0	13,6 x 24	115	430
71186	18 x 1,0	16,3 x 26,3	172	530
71256	25 x 1,0	19,5 x 29,5	240	665
71306	30 x 1,0	21,9 x 31,9	288	770
71087	8 x 1,5	14,9 x 27,30	107	430
71127	12 x 1,5	16,5 x 31,50	160	510
71167	16 x 1,5	17,8 x 27,80	200	576
71187	18 x 1,5	19,3 x 29,3	240	640
71207	20 x 1,5	21 x 31	288	720
71247	24 x 1,5	22,60 x 32,60	320	830