

# KU TRUCK 200

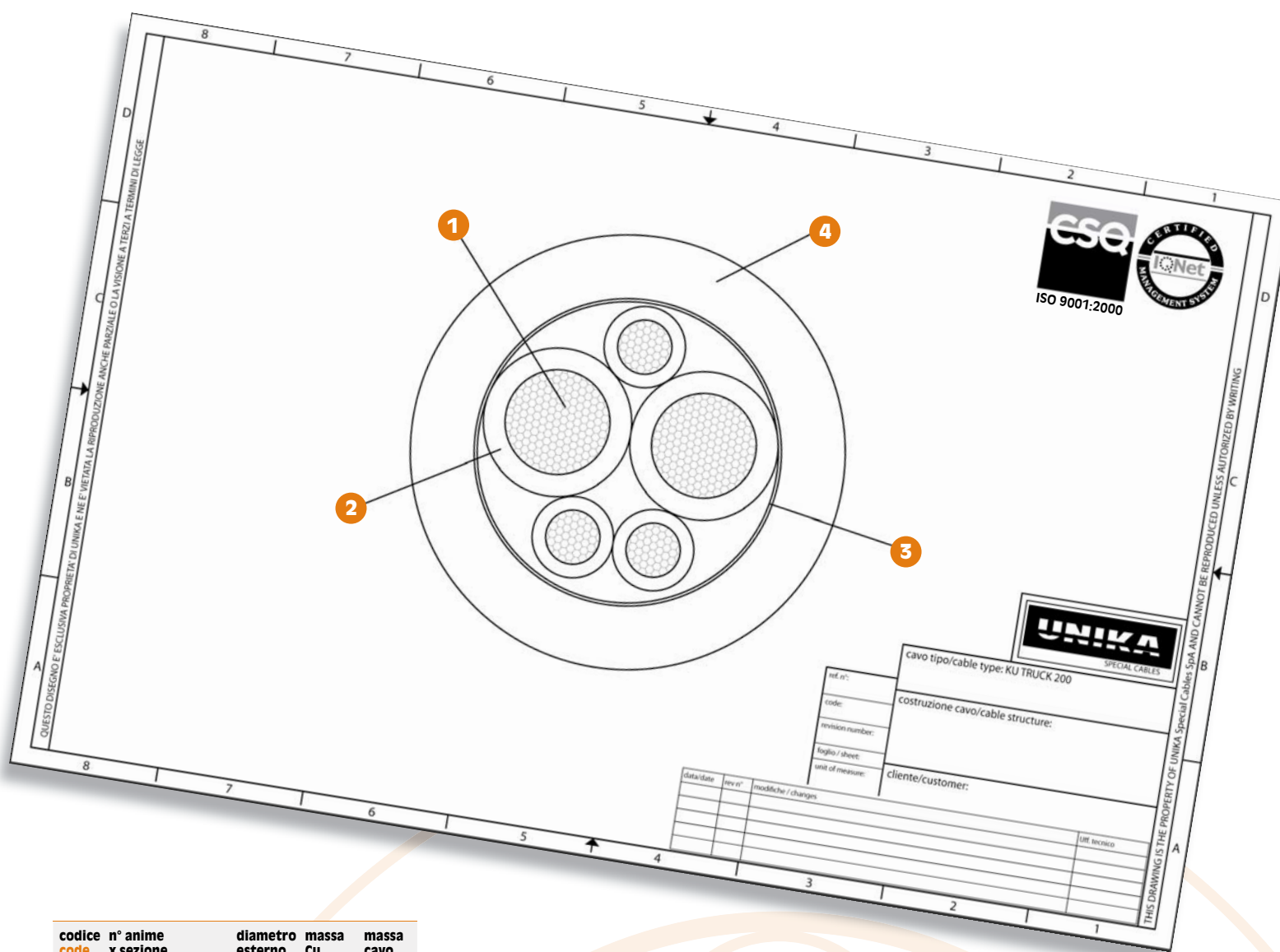
Cavi connessione per sistemi frenanti ABS/EBS  
Connection cables for ABS/EBS braking systems



	Dati tecnici	Technical data
<b>Conduttore Conductor</b>	1 Trefolo flessibile in rame conforme a: VDE 0295 cl.5, CEI 20-29 cl.5, IEC 60228 cl.5	Copper flexible strand as per VDE 0295 cl.5, CEI 20-29 cl.5, IEC 60228 cl.5
<b>Isolamento Insulation</b>	2 Miscela speciale in TPE-E	Special TPE-E compound
<b>Riempitivo (ove previsto) Inner sheath (when applicable)</b>	TPE-E	TPE-E
<b>Distinzione Taping</b>	Bianchi numerati	White numbered
<b>Nastratura Distinction</b>	3 Nastro	Tape
<b>Guaina Sheath</b>	4 Miscela speciale in TPE-E	Special TPE-E compound
<b>Tensione lavoro Voltage</b>	12 V oppure 24 V	12 V or 24 V
<b>Tensione di prova Test voltage</b>	1500 V conforme a: CEI 20-20, HD21	1500 V as per CEI 20-20, HD21
<b>Raggio minimo di curvatura Minimum bending radius</b>	12 x diametro posa mobile	12 x mobile installation diameter
<b>Resistenza agli olii Oils resistance</b>	ISO 6722	ISO 6722
<b>Posa mobile Mobile installation</b>	Ottimo	Excellent
<b>Temperatura posa mobile Mobile installation temperature</b>	-30°C + 80°C	-30°C + 80°C
<b>Temperatura posa fissa Fixed installation temperature</b>	-40°C + 80°C	-40°C + 80°C
<b>Resistenza di isolamento Insulation resistance</b>	> 100 MΩ·km	> 100 MΩ·km
<b>Normative Standards</b>	In accordo alle ISO 4141 ISO 6722 e 14572	According to ISO 4141 ISO 6722 and 14572

Questa tipologia di cavi viene impiegata nel campo dell'autotrazione per la connessione tra motrice e rimorchio dei sistemi frenanti ABS/EBS, degli indicatori luminosi e di utenze varie. I materiali impiegati in questi cavi consentono una ottima flessibilità ed una buona realizzazione della spirale per il collegamento, garantendo una ottima resistenza agli agenti atmosferici e ad elevati cicli di estensione.

Class of cables employed in the automotive field for connection between tractors and trailers of ABS/EBS braking systems, of signal lights and further terminals. The materials used for these cables ensure extreme flexibility and a good execution of the spiral connection, and guarantee an optimal resistance to weather agents and elevate extension cycles.



codice code	n° anime x sezione cores x cross section	diametro esterno outer diameter (mm)	massa Cu mass (Kg/km)	massa cavo cable mass (Kg/km)
61001	2x4+3x1,5+(2x1,5)	13,70	138	275
61002	3x2,5+10x1,5+(2x1,5)	15,70	227	372
61003	2x4+3x1,5	13	112	222
61004	3x2,5+10x1,5+(2x1,5)	13,50	227	354
61005	3x2,5+10x1,5+(2x1,5)	13,70	227	360
61006	2x6+3x1,5	15,70	147	340
61007	2x4+3x1,5+(2x1,5)	12,50	138	256