

KU TRUCK 300

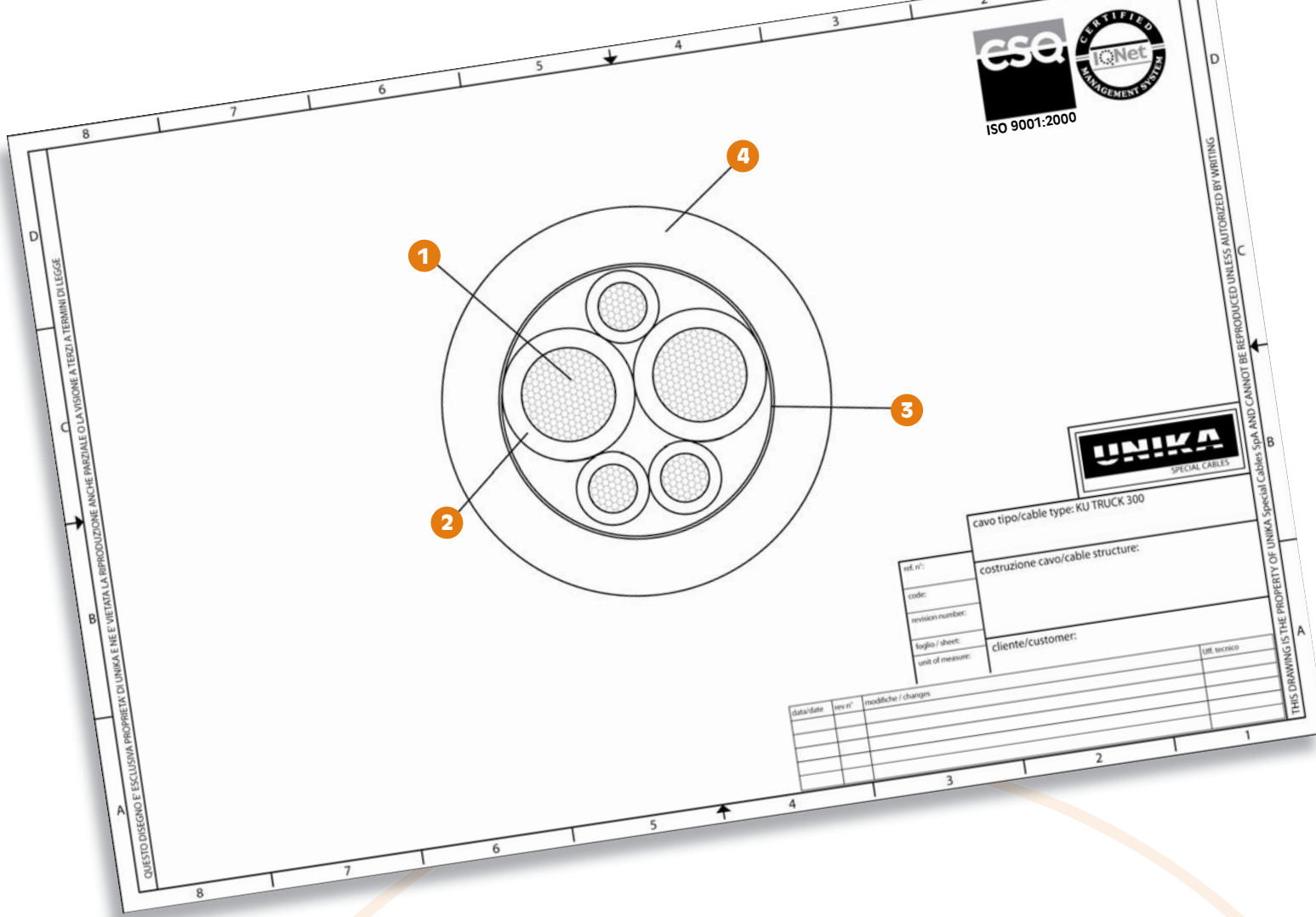
Cavi connessione per segnali o sistemi frenanti rimorchio
Connection cables for trailer's signals or braking systems



| | Dati tecnici | Technical data |
|---|--|---|
| Conduttore Conductor | 1 Trefolo flessibile in rame conforme a: VDE 0295 cl.5, CEI 20-29 cl.5, IEC 60228 cl.5 | Copper flexible strand as per VDE 0295 cl.5, CEI 20-29 cl.5, IEC 60228 cl.5 |
| Isolamento Insulation | 2 Speciale compound in PVC | Special PVC compound |
| Riempitivo (ove previsto) Inner sheath (when applicable) | PVC | PVC |
| Distinzione Taping | Anime colorate | Colored core filaments |
| Nastratura Distinction | 3 Nastro | Tape |
| Guaina Sheath | 4 Miscela speciale in PUR | Special PUR compound |
| Tensione lavoro Voltage | 12 V oppure 24 V | 12 V or 24 V |
| Tensione di prova Test voltage | 1500 V conforme a: CEI 20-20, HD21 | 1500 V as per CEI 20-20, HD21 |
| Raggio minimo di curvatura Minimum bending radius | 12 x diametro posa mobile | 12 x mobile installation diameter |
| Resistenza agli olii Oils resistance | ISO 6722 | ISO 6722 |
| Posa mobile Mobile installation | Ottimo | Excellent |
| Temperatura posa mobile Mobile installation temperature | -5°C + 80°C | -5°C + 80°C |
| Temperatura posa fissa Fixed installation temperature | -40°C + 80°C | -40°C + 80°C |
| Resistenza di isolamento Insulation resistance | > 20 MΩ·km | > 20 MΩ·km |
| Normative Standards | In accordo alle ISO 4141 ISO 6722 e 14572 | According to ISO 4141 ISO 6722 and 14572 |

Questa tipologia di cavi viene impiegata nel campo dell'autotrazione per la connessione tra motrice e rimorchio dei sistemi frenanti ABS/EBS, degli indicatori luminosi e di utenze varie. I materiali impiegati in questi cavi consentono una ottima flessibilità ed una buona realizzazione della spirale per il collegamento, garantendo una ottima resistenza agli agenti atmosferici e ad elevati cicli di estensione.

Class of cables employed in the automotive field for connection between tractors and trailers of ABS/EBS braking systems, of signal lights and further terminals. The materials used for these cables ensure extreme flexibility and a good execution of the spiral connection, and guarantee an optimal resistance to weather agents and elevate extension cycles.



| codice code | n° anime x sezione cores x cross section | diametro esterno outer diameter (mm) | massa Cu mass (Kg/km) | massa cavo cable mass (Kg/km) |
|----------------|--|--|--------------------------------|---|
| 62001 | 6x1+1x2,5 | 10,30 | 76 | 162 |
| 62002 | 2x4+3x1,5 | 13,50 | 112 | 280 |
| 62003 | 2x4+3x1,5+(2x1,5) | 14,50 | 138 | 301 |
| 62004 | 3x2,5+10x1,5+(2x1,5) | 15,40 | 227 | 369 |