

UNIDRALL® BUS 1010F

Cavo per posa fissa (INTERBUS Remote Bus, 2-wire)
INTERBUS cable for fixed installation

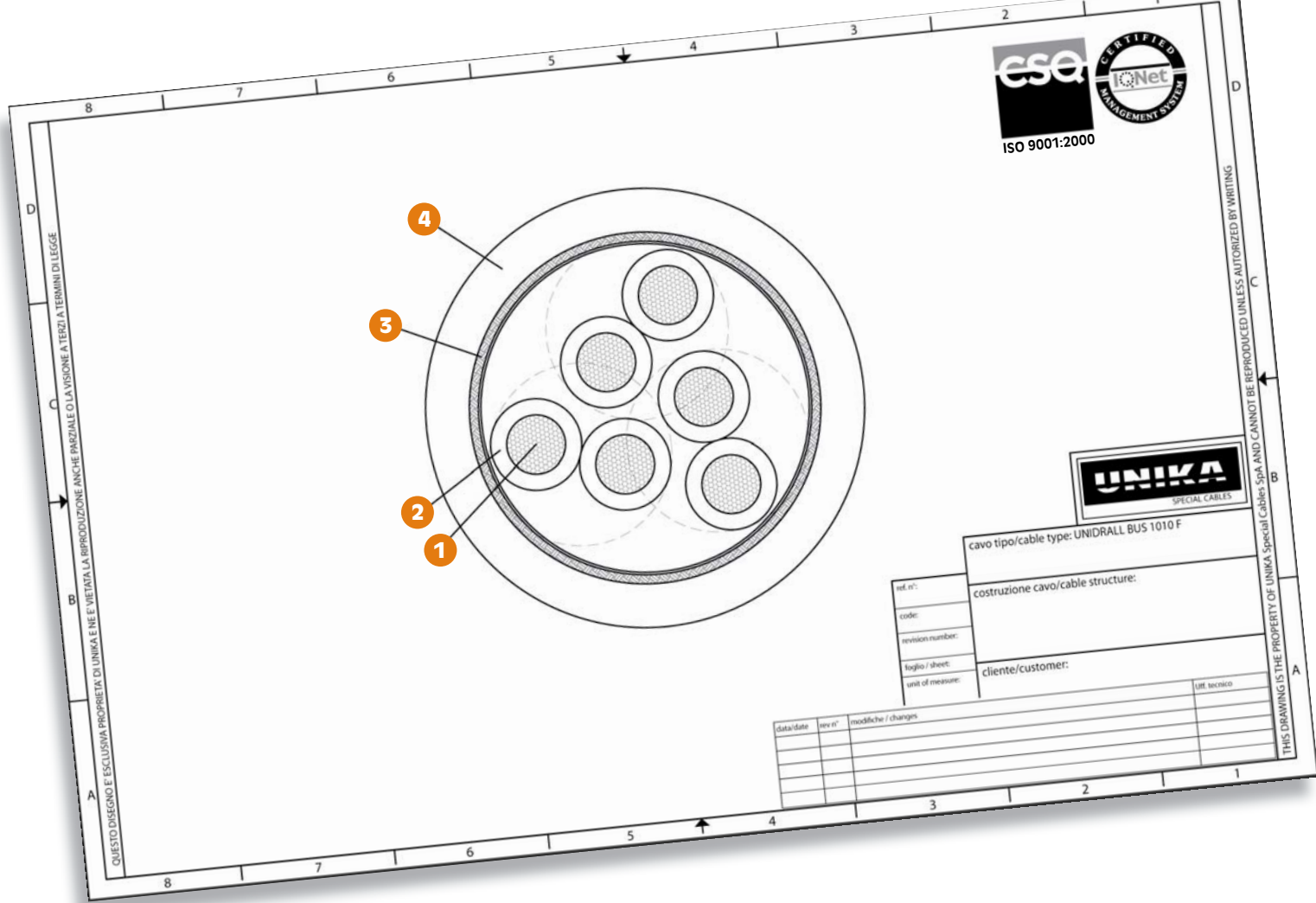
UNIKA UNIDRALL BUS 1010F cBus AWM style 21179 80°C 1000V FT-1 CE



	Dati tecnici	Technical data
Conduttore Conductor	1 Rame rosso secondo CEI EN 60228 (CEI 20-29) classe 5	Bare copper complying with CEI EN 60228 (CEI 20-29) class 5
Isolamento ed identificazione anime Insulation and core identification	2 Poliolefina. Anime colorate secondo DIN 47100	Polyolefine. Core colours according to DIN 47100
Schermatura totale Overall shielding	3 Nastro di alluminio/poliestere e treccia di fili di rame rosso avente copertura maggiore 85%	Aluminium/polyester tape with bare copper wire braid having coverage above 85%
Guaina Jacket	4 PVC classe 43 secondo UL 1581. Colore verde RAL 6017	PVC class 43 according to UL1581. Colour green RAL 6017
Tensione di lavoro Operating voltage	30 V	30 V
Tensione di prova Test voltage	1000 V	1000 V
Resistenza di isolamento Insulation resistance	> 200 MΩ·km	> 200 MΩ·km
Temperatura di lavoro Operating temperature	Posa fissa -30 ÷ 80 °C	Fixed application -30 ÷ 80 °C
	Posa dinamica in catena -5 ÷ 80 °C	Dynamic application into chain -5 ÷ 80 °C
Raggio minimo di curvatura Minimum bending radius	Posa fissa 6 x diametro esterno	Fixed application 6 x outer diameter
	Posa flessibile 12 x diametro esterno	Flexible installation 12 x outer diameter
Comportamento al fuoco Fire behaviour	Prova di non propagazione fiamma UL 758 e prova FT-1 CSA C.22.2 n°210	Cable flame test per UL 758 and FT-1 test per CSA C.22.2 n°210
Emissione gas alogenidrici Halogen gas emission	≤ 18% IEC 60754, CEI EN 50267-2	≤ 18% IEC 60754, CEI EN 50267-2
Resistenza agli oli industriali Industrial oil resistance	IEC CEI EN 60811-2-1	IEC CEI EN 60811-2-1
Resistenza all'acqua Water resistance	IEC CEI EN 60811-1-3	IEC CEI EN 60811-1-3
Resistenza elettrica Electrical resistance	≤ 96 Ω/km	≤ 96 Ω/km
Capacità mutua a 1 kHz Mutual capacitance at 1 kHz	≤ 60 pF/m	≤ 60 pF/m
Impedenza caratteristica Characteristic impedance	120 ± 24 Ω f=64 kHz	120 ± 24 Ω f=64 kHz
	100 ± 15 Ω f>1 MHz	100 ± 15 Ω f>1 MHz

Approvato UL/CSA:
80°C 1000V style 21179

UL and CSA approvals:
80°C 1000V style 21179

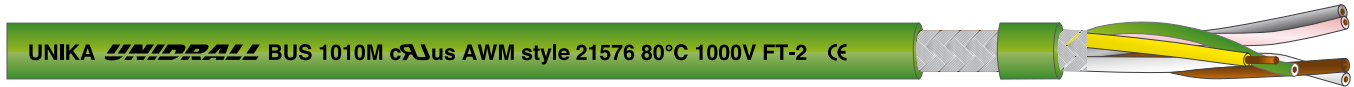


codice code	formazione assembly	diametro outer diameter [mm]	massa Cu mass [Kg/km]	massa cavo cable mass [Kg/km]
B2162	3x2x0,22	6,8	27	65,7

	Dati tecnici	Technical data
Attenuazione Attenuation	Frequenza [MHz]	Attenuazione massima [dB/km]
	0,256	1,5
	0,772	2,4
	1	2,7
	4	5,2
	10	8,4
	16	11,2
20	11,9	
Minima attenuazione di diafonia Minimum near-end crosstalk attenuation	Frequenza [MHz]	Attenuazione massima [dB/km]
	0,256	61
	0,772	59
	1	55
	4	50
	10	46
	16	44
20	41	
Impedenza di trasferimento Transfer impedance	≤ 250 mΩ/m f=30 MHz	≤ 250 mΩ/m f=30 MHz
Massima lunghezza di trasmissione per tratta Maximum length for each segment	400 m at 500 kBit/s	400 m at 500 kBit/s

UNIDRALL® BUS 1010M

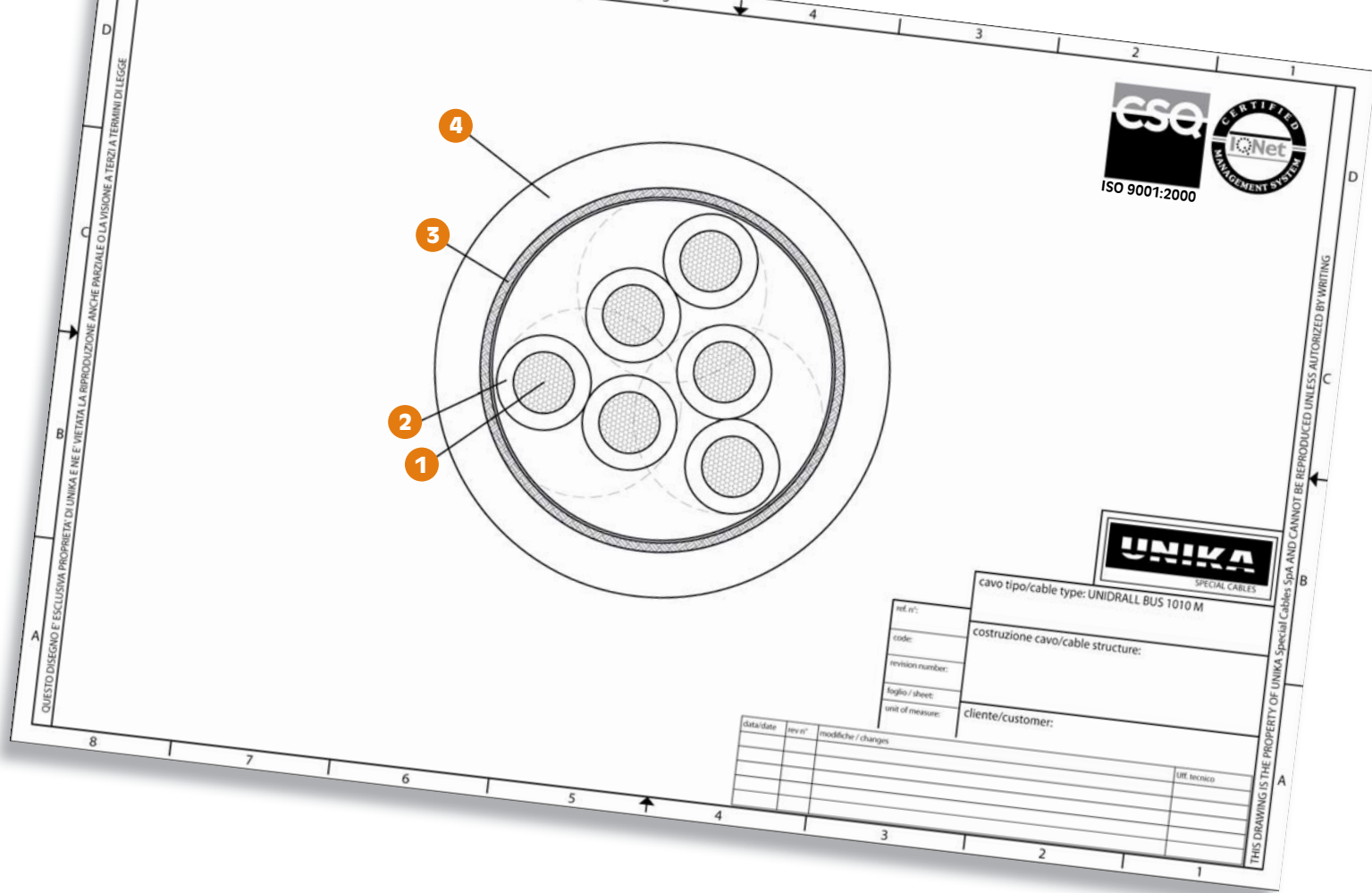
Cavo per posa mobile (INTERBUS Remote Bus, 2-wire)
INTERBUS cable for dynamic installation



	Dati tecnici	Technical data
Conduttore Conductor	1 Rame rosso secondo CEI EN 60228 (CEI 20-29) classe 6	Bare copper complying with CEI EN 60228 (CEI 20-29) class 6
Isolamento ed identificazione anime Insulation and core identification	2 Poliolefina. Anime colorate secondo DIN 47100	Polyolefine. Core colours according to DIN 47100
Schermatura totale Overall shielding	3 Treccia di fili di rame rosso avente copertura maggiore 85% e nastro semiconduttore	Bare copper wire braid having coverage above 85% and semiconductor tape
Guaina Jacket	4 PUR secondo UL 1581, C22.2 n°210 e HD 22.10. Colore verde RAL 6017	PUR according to UL1581, C22.2 n°210 and HD 22.10. Colour green RAL 6017
Tensione di lavoro Operating voltage	30 V	30 V
Tensione di prova Test voltage	1000 V	1000 V
Resistenza di isolamento Insulation resistance	> 200 MΩ·km	> 200 MΩ·km
Temperatura di lavoro Operating temperature	Posa fissa -30 ÷ 80 °C Posa dinamica in catena -5 ÷ 80 °C	Fixed application -30 ÷ 80 °C Dynamic application into chain -5 ÷ 80 °C
Velocità [m/min] Speed	300	300
Accelerazione/ decelerazione [m/s²] Acceleration/ deceleration [m/s²]	40	40
Raggio minimo di curvatura Minimum bending radius	Posa fissa 5 x diametro esterno Posa dinamica in catene 10 x diametro esterno	Fixed application 5 x outer diameter Dynamic installation into chain 10 x outer diameter
Comportamento al fuoco Fire behaviour	Prova di non propagazione fiamma UL 758 e prova FT-2 CSA C.22.2 n°210, CEI EN 60332-1	Cable flame test per UL 758 and FT-2 test per CSA C.22.2 n°210, CEI EN 60332-1
Emissione gas alogenidrici Halogen gas emission	≤ 0,5% IEC 60754, CEI EN 50267-2	≤ 0,5% IEC 60754, CEI EN 50267-2
Resistenza agli oli industriali Industrial oil resistance	OIL 80°C UL 758 table 15.1, HD 22.10	OIL 80°C UL 758 table 15.1, HD 22.10
Resistenza all'acqua Water resistance	HD 22.10	HD 22.10
Resistenza elettrica Electrical resistance	≤ 96 Ω/km	≤ 96 Ω/km
Capacità mutua a 1 kHz Mutual capacitance at 1 kHz	≤ 60 pF/m	≤ 60 pF/m
Impedenza caratteristica Characteristic impedance	120 ± 24 Ω f=64 kHz 100 ± 15 Ω f>1 MHz	120 ± 24 Ω f=64 kHz 100 ± 15 Ω f>1 MHz

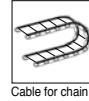
Approvato UL/CSA:
80°C 1000V style 21576

UL and CSA approvals:
80°C 1000V style 21576



codice code	formazione assembly	diametro esterno outer diameter [mm]	massa Cu mass [Kg/km]	massa cavo cable mass [Kg/km]
B2262	3x2x0,22	6,8	27	65,7

	Dati tecnici	Technical data
Attenuazione Attenuation	Frequenza [MHz]	Frequency
	0,256	0,256
	0,772	0,772
	1	1
	4	4
	10	10
Minima attenuazione di diafonia Minimum near-end crosstalk attenuation	Attenuazione massima [dB/km]	Maximum attenuation [dB/km]
	1,5	1,5
	2,4	2,4
	2,7	2,7
	5,2	5,2
	8,4	8,4
Impedenza di trasferimento Transfer impedance	16	16
	20	20
	11,2	11,2
	11,9	11,9
	≤ 250 mΩ/m f=30 MHz	≤ 250 mΩ/m f=30 MHz
	Massima lunghezza di trasmissione per tratta Maximum length for each segment	400 m at 500 kBit/s



UNIDRALL® BUS 1010S

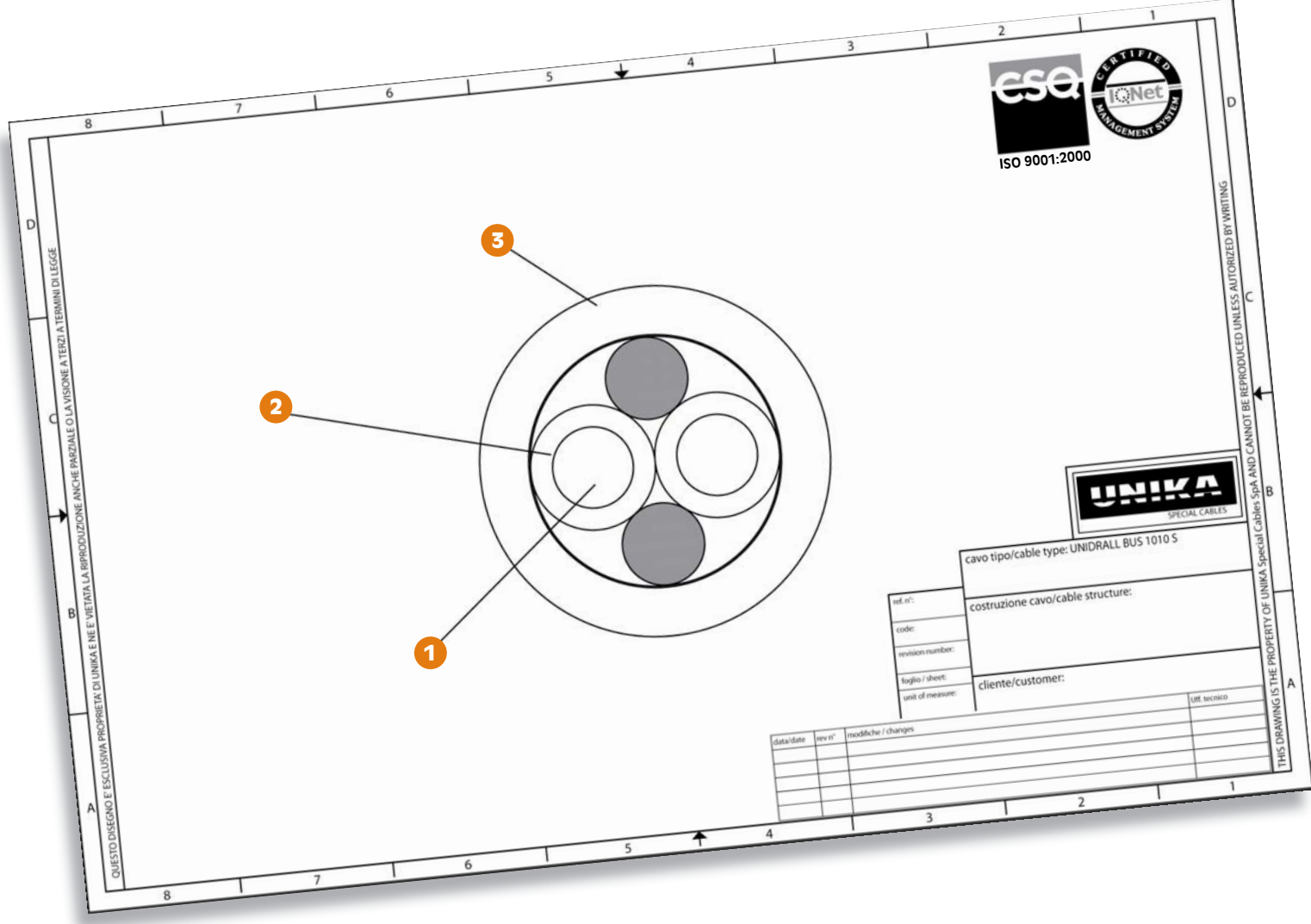
Cavo INTERBUS per posa mobile (data transmission/sensor supply)
INTERBUS cable for dynamic installation

UNIKA UNIDRALL BUS 1010S cULus AWM style 21576 80°C 1000V FT-2 CE

	Dati tecnici	Technical data
Conduttore Conductor	1 Rame rosso secondo CEI EN 60228 (CEI 20-29) classe 6	Bare copper complying with CEI EN 60228 (CEI 20-29) class 6
Isolamento ed identificazione anime Insulation and core identification	2 TPE-0. Anime colorate blu e marrone	TPE-0. Core colours: blue and brown
Guaina Jacket	3 PUR secondo UL 1581, C22.2 n°210 e HD 22.10. Colore verde RAL 6017	PUR according to UL1581, C22.2 n°210 and HD 22.10. Colour green RAL 6017
Tensione di lavoro Operating voltage	1000 V	1000 V
Tensione di prova Test voltage	2000 V	2000 V
Resistenza di isolamento Insulation resistance	> 200 MΩ·km	> 200 MΩ·km
Temperatura di lavoro Operating temperature	Posa fissa -30 ÷ 80 °C Posa dinamica in catena -5 ÷ 80 °C	Fixed application -30 ÷ 80 °C Dynamic application into chain -5 ÷ 80 °C
Velocità [m/min] Speed	300	300
Accelerazione/ decelerazione [m/s²] Acceleration/ deceleration [m/s²]	40	40
Raggio minimo di curvatura Minimum bending radius	Posa fissa 4 x diametro esterno Posa dinamica in catena 7,5 x diametro esterno	Fixed application 4 x outer diameter Dynamic application into chain 7,5 x outer diameter
Comportamento al fuoco Fire behaviour	Prova di non propagazione fiamma UL 758 e prova FT-1 CSA C.22.2 n°210, CEI EN 60332-1	Cable flame test per UL 758 and FT-1 test per CSA C.22.2 n°210, CEI EN 60332-1
Emissione gas alogenidrici Halogen gas emission	≤ 0,5% IEC 60754, CEI EN 50267-2	≤ 0,5% IEC 60754, CEI EN 50267-2
Resistenza agli oli industriali Industrial oil resistance	OIL 80°C UL 758 table 15.1, HD 22.10	OIL 80°C UL 758 table 15.1, HD 22.10

Approvato DESINA.
Approvato UL/CSA:
80°C 1000V style 21576

DESINA Approved.
UL and CSA approvals:
80°C 1000V style 21576



	Dati tecnici	Technical data
Resistenza all'acqua Water resistance	HD 22.10	HD 22.10
Resistenza elettrica Electrical resistance	$\leq 13,3 \Omega/\text{km}$	$\leq 13,3 \Omega/\text{km}$
Impedenza caratteristica Characteristic impedance	$75 \pm 11,25 \Omega \quad f=0,25 \div 10 \text{ MHz}$	$75 \pm 11,25 \Omega \quad f=0,25 \div 10 \text{ MHz}$

codice code	formazione assembly	diametro esterno outer diameter [mm]	massa Cu mass [Kg/km]	massa cavo cable mass [Kg/km]
B2127	2x1,5	7,1	34	78,0