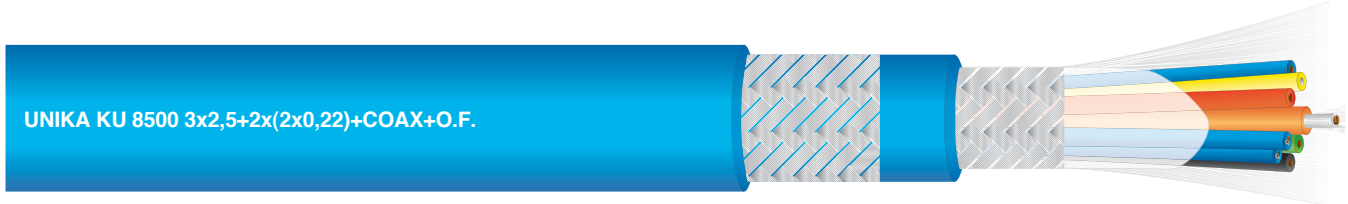


KU 8500

Cavi di comando, segnalamento, controllo e video sorveglianza, non propaganti l'incendio per piattaforme petrolifere
Command, signal, control and video surveillance, not fire propagating for off-shore platforms



UNIKA KU 8500 3x2,5+2x(2x0,22)+COAX+O.F.

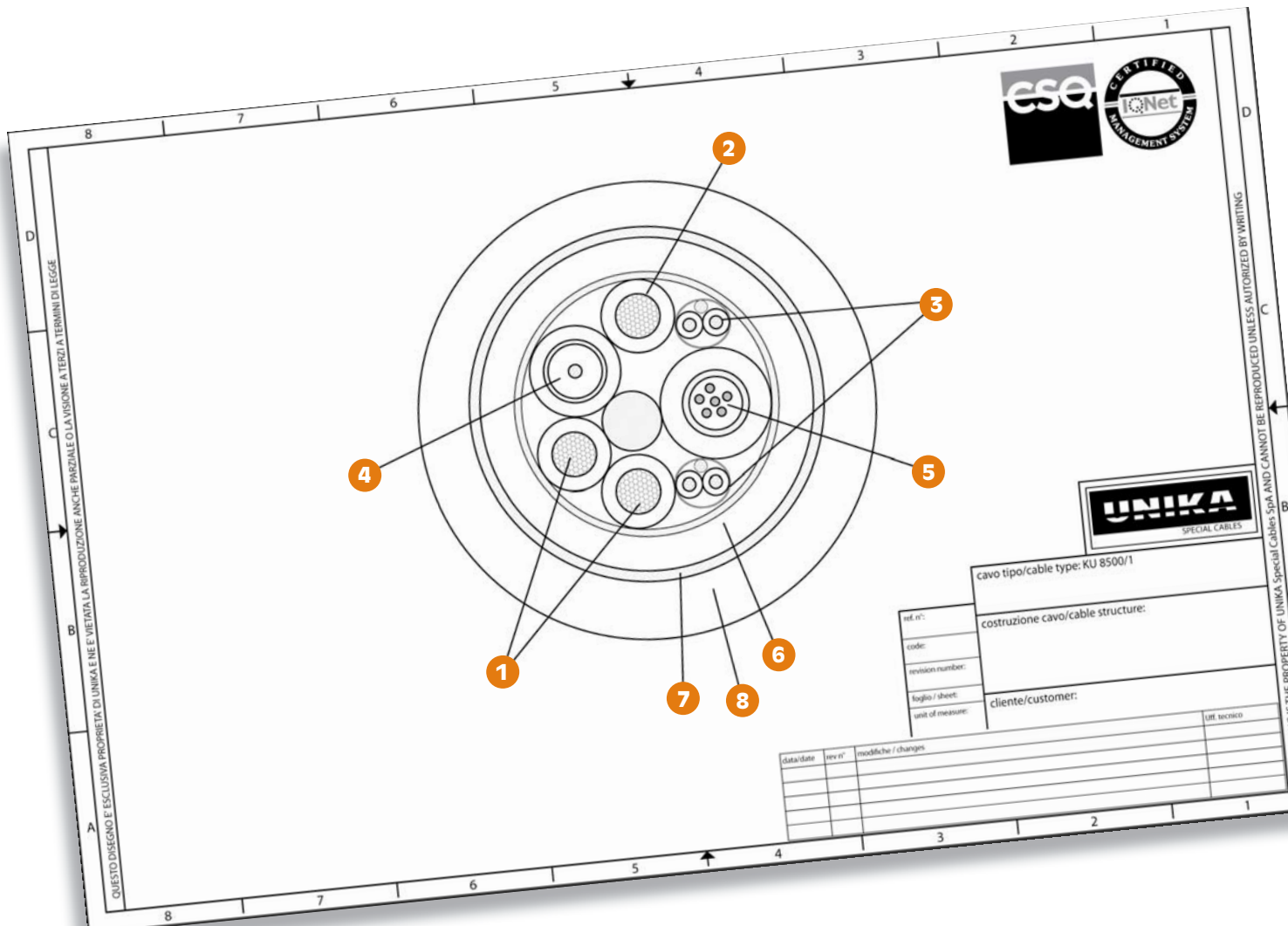
1	Alimentazione di potenza	Power cores
2	Schermatura in treccia di rame	Copper braid shielding
3	Coppie di controllo	Control pairs
4	Cavo coassiale	Coaxial cable
5	Cavo in fibra ottica	Optical fiber cable
6	Guaina LSZH	LSZH inner jacket
7	Armatura in treccia di acciaio zincato	Galvanized steel braid armouring
8	Guaina LSZH, del tipo SHF1 o SHF2	LSZH outer jacket, type SHF1 or SHF2

Nel catalogo sono state inserite alcune tipologie di cavo per fornire indicazioni sulla estesa gamma di cavi comprese in questa classificazione.

I tratti comuni sono quelli di soddisfare le norme IEC 60092 e, dove sia richiesto, la NEK 606.

Only few cables have been inserted into the catalogue just to provide some information about the wide range of cables comprised into such classification.

They are able to meet IEC Standard 60092 and, where it is required, NEK 606.



cavo tipo/cable type: KU 8500/1

costruzione cavo/cable structure:

cliente/customer:

ref. n°:

code:

revision number:

foglio / sheet:

unit of measure:

data/date	rev n°	modifiche / changes	uff. tecnico

KU 8500

Cavi di comando, segnalamento, controllo e video sorveglianza, non propaganti l'incendio per piattaforme petrolifere
Command, signal, control and video surveillance, not fire propagating for off-shore platforms



UNIKA KU 8500 4x2,5+2x(2x0,22)+2xCOAX

1	Conduttori di potenza	Power cores
2	Guaina LSZH	LSZH inner jacket
3	Cavi coassiali per video	Coaxial cables for cameras
4	Coppia di controllo	Control pairs
5	Schermatura in treccia di rame	Copper braid shielding
6	Treccia in filato di Kevlar	Kevlar yarn braid
7	Armatura in treccia di acciaio zincato	Galvanized steel braid armouring
8	Guaina LSZH, del tipo SHF1 o SHF2	LSZH outer jacket, type SHF1 or SHF2

Nel catalogo sono state inserite alcune tipologie di cavo per fornire indicazioni sulla estesa gamma di cavi comprese in questa classificazione.

I tratti comuni sono quelli di soddisfare le norme IEC 60092 e, dove sia richiesto la NEK 606.

Only few cables have been inserted into the catalogue just to provide some information about the wide range of cables comprised into such classification.

They are able to meet IEC Standard 60092 and, where it is required, NEK 606.

