

Cable for chain



UNIDRALL® 5005

Cavi per l'alimentazione di potenza dei servomotori a bassa capacità
Power transmission cables for Servo Motors with low capacitance

UNIKA UNIDRALL 5005 cULus AWM style 21576 80°C 1000V FT-2 CE



| | Dati tecnici | Technical data |
|---|---|---|
| Conduttore Conductor | 1 Rame rosso secondo CEI EN 60228 (CEI 20-29) classe 6 | Bare copper complying with CEI EN 60228 (CEI 20-29) class 6 |
| Isolamento ed identificazione anime di potenza Insulation and power core identification | 2 Poliolfina, anime nere numerate con giallo/verde | Poliolfina, anime nere numerate con giallo/verde |
| Isolamento, identificazione e schermatura delle due coppie Insulation, identification and shielding of two pairs | 3 Poliolfina, anime nere numerate 5, 6 e 7, 8 Schermo a treccia con copertura maggiore dell'80% | Polyolefine, black numbered cores 5,6 and 7, 8. Tinned copper wire braid. Coverage above 80% |
| Schermatura totale Overall shielding | 4 Treccia di fili di rame stagnato. Copertura maggiore 85% | Tinned copper wire braid. Coverage above 85% |
| Guaina Jacket | 5 Miscela a base di PUR secondo UL 1581 and CSA C22.2 n°210. Colore arancio RAL 2003 | PUR based compound according to UL1581 and C22.2 n°210. Colour orange RAL 2003 |
| Tensione di lavoro Operating voltage | 1000 V | 1000 V |
| Tensione di prova Test voltage | 4000 V | 4000 V |
| Resistenza di isolamento Insulation resistance | > 200 MΩ·km | > 200 MΩ·km |
| Temperatura di lavoro Operating temperature | Posa fissa -30 ÷ 80 °C Posa dinamica in catena -5 ÷ 80 °C | Fixed application -30 ÷ 80 °C Dynamic application into chain -5 ÷ 80 °C |
| Velocità [m/min] Speed | 250 | 250 |
| Accelerazione/ decelerazione [m/s²] Acceleration/ deceleration [m/s²] | 30 | 30 |
| Raggio minimo di curvatura Minimum bending radius | Posa fissa 5 x diametro esterno Posa dinamica in catena 7,5 x diametro esterno | Fixed application 5 x outer diameter Dynamic application into chain 7,5 x outer diameter |
| Comportamento al fuoco Fire behaviour | Prova di non propagazione fiamma UL 758 e prova FT-2 CSA C.22.2 n°210 | Cable flame test per UL 758 and FT-2 test per CSA C.22.2 n°210 |
| Emissione gas alogenidrici Halogen gas emission | ≤ 18% IEC 60754, CEI EN 50267-2 | ≤ 18% IEC 60754, CEI EN 50267-2 |
| Resistenza agli oli industriali Industrial oil resistance | OIL 60°C UL 758 table 15.1, HD 22.10 | OIL 60°C UL 758 table 15.1, HD 22.10 |
| Resistenza all'acqua Water resistance | HD 22.10 | HD 22.10 |

Questi cavi si utilizzano per l'alimentazione di potenza dei servomotori delle macchine utensili, in catene di montaggio, linee di produzione, ecc. Qualora si vogliono sfruttare i vantaggi derivanti da una bassa capacità del cavo. Le schermature delle coppie del freno e termiche e la schermatura totale sono ottimizzate in modo da ridurre al minimo le interferenze elettromagnetiche.

La miscela di guaina, tecnicamente innovativa e nostro trademark, è una miscela a base poliuretano, che risponde ai requisiti del poliuretano richiesti dalle Norme UL e CSA, ha una buona resistenza all'abrasione ed una elevata resistenza agli oli ed agenti chimici in generale. Sono idonei ad essere installati in catene portacavi con buone prestazioni meccaniche.

Approvato DESINA.

Approvato UL/CSA:

80°C 1000V style 21576

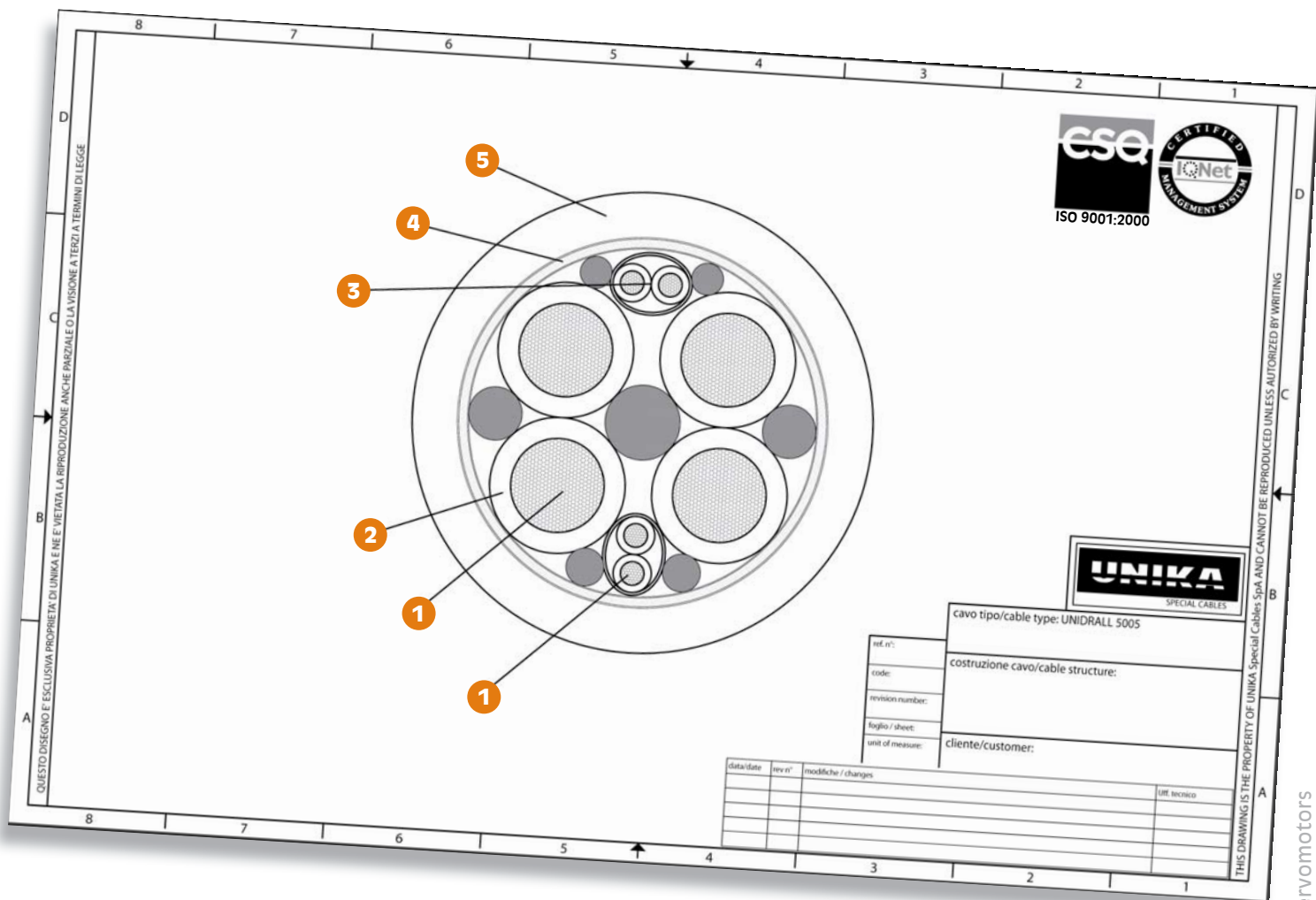
Such cables are suitable for the feeding of servomotors of tooling machines, assembly lines, production lines, ecc. Whenever advantages coming from cable at low capacitance are desirable Screening of pairs for brake and thermal control and overall screening are optimised in order to minimize electromagnetic interferences.

Jacketing compound, technically innovative and our trademark, is a polyurethane based compound, meeting the polyurethane requirements of UL and CSA Standard, and shows good abrasion resistance and very good oil and chemical agent resistance. They are suitable to be installed into travelling chain with good dynamic performances.

DESINA Approved.

UL and CSA approvals:

80°C 1000V style 21576



| codice code | n° anime x sezione cores x cross section | diametro esterno outer diameter [mm] | massa Cu [Kg/km] | massa cavo cable mass [Kg/km] |
|-------------|--|--------------------------------------|------------------|-------------------------------|
| 3K047 | 4G1,5+(2x1) | 10,6 | 138 | 222,7 |
| 3K049 | 4G2,5+(2x1) | 11,7 | 177 | 276,2 |
| 3K04A | 4G4+(2x1) | 13,1 | 258 | 355,6 |
| 3K04B | 4G6+(2x1) | 14,6 | 348 | 454,8 |
| 3K04D | 4G10+(2x1) | 17,8 | 574 | 666,3 |
| 3Y047 | 4G1,5+(2x1,5) | 11,3 | 148 | 231,1 |
| 3Y049 | 4G2,5+(2x1,5) | 12,4 | 187 | 286,8 |
| 3Y04A | 4G4+(2x1,5) | 13,4 | 268 | 358,4 |
| 3Y04B | 4G6+(2x1,5) | 14,8 | 358 | 457,1 |
| 3Y04D | 4G10+(2x1,5) | 18 | 584 | 668,9 |
| 3Y04E | 4G16+(2x1,5) | 21,5 | 825 | 903,7 |
| 3Y04F | 4G25+(2x1,5) | 25,4 | 1283 | 1403,6 |
| 3Y04G | 4G35+(2x1,5) | 28,5 | 1850 | 1859 |
| 3Y04H | 4G50+(2x1,5) | 32,7 | 2540 | 2569 |

| codice code | n° anime x sezione cores x cross section | diametro esterno outer diameter [mm] | massa Cu [Kg/km] | massa cavo cable mass [Kg/km] |
|-------------|--|--------------------------------------|------------------|-------------------------------|
| 3J046 | 4G1+2x(2x0,75) | 11,6 | 147 | 255,5 |
| 3J047 | 4G1,5+2x(2x0,75) | 11,6 | 144 | 277,6 |
| 3J049 | 4G2,5+2x(2x1) | 13,4 | 226 | 362,9 |
| 3J04A | 4G4+(2x1,5)+(2x1) | 14,8 | 318 | 465,6 |
| 3J04B | 4G6+(2x1,5)+(2x1) | 16,2 | 440 | 566,7 |
| 3J04D | 4G10+(2x1,5)+(2x1) | 19,4 | 607 | 804,8 |
| 3J04E | 4G16+2x(2x1,5) | 22,5 | 890 | 1105,1 |
| 3J04F | 4G25+2x(2x1,5) | 25,9 | 1310 | 1588,8 |
| 3J04G | 4G35+2x(2x1,5) | 29 | 1610 | 2053,2 |
| 3J04H | 4G50+2x(2x1,5) | 32,7 | 2565 | 2748,9 |