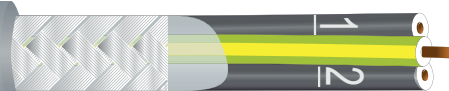


KU[®] 500 C

Cavi multipolari, schermati, resistenti all'olio e non propaganti l'incendio
Oil resistant and non-fire propagating multi-core shielded cables

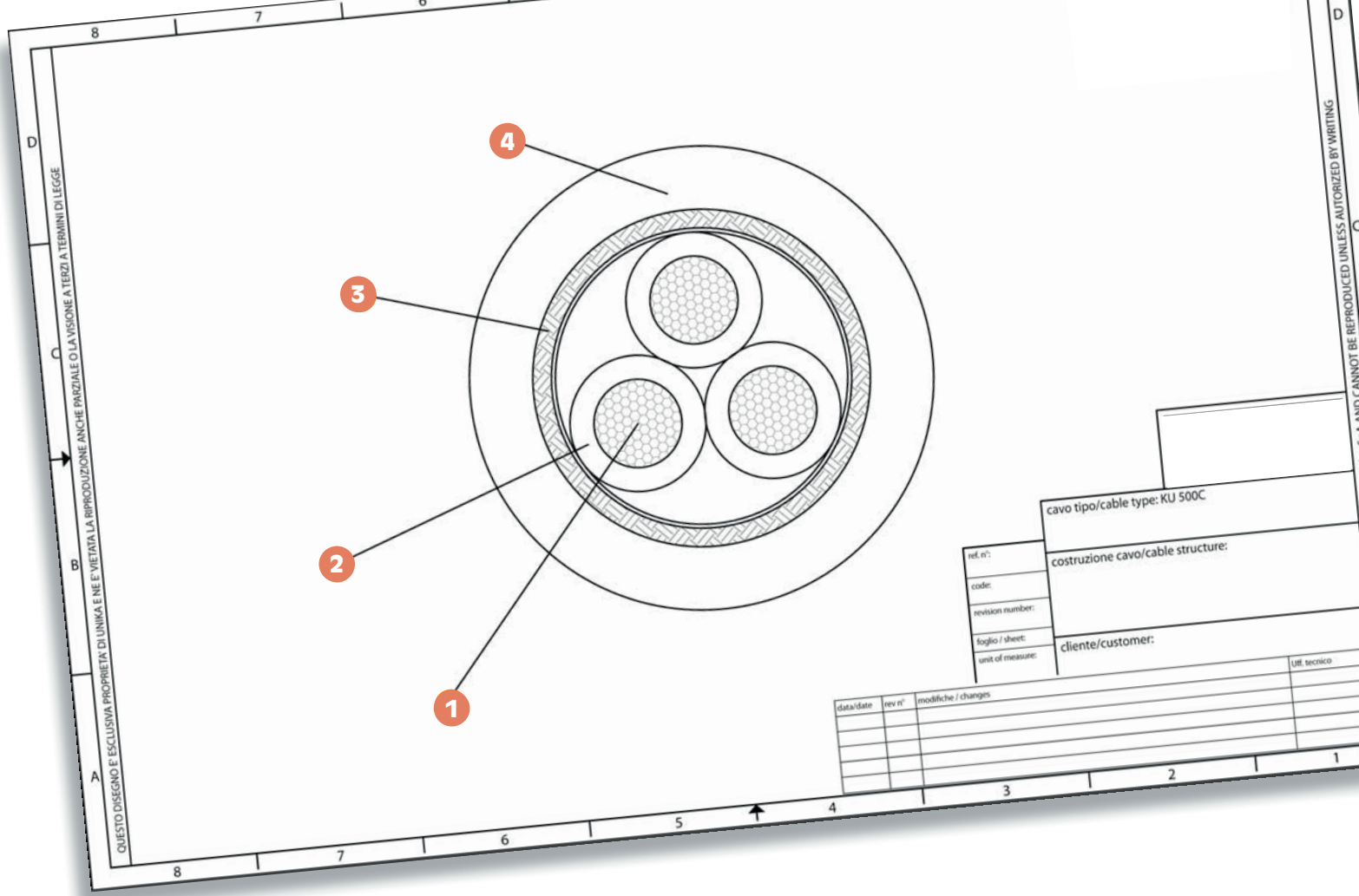
UNIKA (Italy) - KU 500C 450/750 V - O.R. - IEC 60332-3-22 CE



	Dati tecnici	Technical data
Conduttore Conductor	1 Rame rosso secondo CEI EN 60228 (CEI 20-29) classe 5	Bare copper complying with CEI EN 60228 (CEI 20-29) class 5
Isolamento ed identificazione anime Insulation and core identification	2 Miscela di PVC Anime numerate con giallo/verde (su richiesta colorazione anime secondo HD 308 S2)	PVC compound Numbered cores with yellow/green (core identification according to HD 308 S2, upon request)
Schermatura Shielding	3 Treccia di fili di rame stagnato. Copertura circa 85%	Tinned copper wire braid. Coverage about 85%
Guaina Jacket	4 Miscela di PVC Colore grigio RAL 7001	PVC compound Colour grey RAL 7001
Tensione di lavoro Operating voltage	450/750 V	450/750 V
Temperatura di lavoro Operating temperature	Posa fissa -30 ÷ 70 °C Applicazioni flessibili -5 ÷ 70 °C	Fixed installation -30 ÷ 70 °C Flexible application -5 ÷ 70 °C
Raggio minimo di curvatura per posa fissa Minimum bending radius for fixed installation	6 x diametro esterno	6 x outer diameter
Comportamento al fuoco Fire behaviour	IEC 60332-3-22	IEC 60332-3-22
Emissione gas alogenidrici Halogen gas emission	≤ 18% IEC 60754, CEI EN 50267-2	≤ 18% IEC 60754, CEI EN 50267-2
Resistenza agli oli industriali Industrial oil resistance	IEC CEI EN 60811-404	IEC CEI EN 60811-404
Assorbimento d'acqua Water absorption	IEC CEI EN 60811-402	IEC CEI EN 60811-402

La serie **KU500 C** è formata da cavi multipolari, schermati adatti principalmente per posa fissa, destinati all'alimentazione e controllo delle apparecchiature elettriche in ambiente industriale. Sono cavi non propaganti l'incendio ed in grado di resistere ai principali oli industriali. Sono adatti per essere installati anche in ambienti umidi o bagnati, eventualmente interrati dentro idonee tubazioni. Meccanicamente sono dotati di una buona flessibilità, che li rende facilmente installabili. La schermatura è in grado di garantire la riduzione dei disturbi in radiofrequenza (vedi Direttiva EMC 89/336): in ogni caso, per sfruttare al massimo l'efficacia della schermatura, occorre seguire le prescrizioni dei singoli costruttori dei convertitori e motori sulle modalità di collegamento degli schermi. I cavi sono disponibili, su richiesta, rispondenti alle norme CNOMO, oppure per resistere a freddo a temperature fino a -30°C.

The **KU500 C** series consists of shielded multi-pair cables primarily suitable for fixed installation, designed for power supply and control of electrical equipment in industrial environments. These cables are fire-retardant and can withstand major industrial oils. They are suitable for installation in damp or wet environments and can be buried in appropriate conduits if required. Mechanically, they offer good flexibility, making them easily installable. The shielding provides effective radio frequency interference reduction (see EMC Directive 89/336). However, to maximize the shielding's effectiveness, it is essential to follow the instructions provided by individual manufacturers of converters and motors regarding the shield connections. Upon request, these cables are available in compliance with CNOMO standards or designed to withstand cold temperatures down to -30°C.



codice code	n° anime x sezione cores x cross section	diametro esterno outer diameter [mm]	massa Cu mass [Kg/km]	massa cavo cables mass [Kg/km]
11024	2x0,5	5,2	22	44,1
11034	3G0,50	5,4	27	53
11044	4G0,50	5,9	36	64,4
11054	5G0,50	6,6	41	78,4
11064	6G0,50	7,1	50	89,4
11074	7G0,50	7,1	56	96,9
11084	8G0,50	7,6	69	107,7
11104	10G0,50	9,1	76	150
11124	12G0,50	9,4	89	165,3
11144	14G0,50	10	101	191
11164	16G0,50	10,5	112	210,5
11184	18G0,50	11,2	124	236
11204	20G0,50	11,7	136	256,2
11254	25G0,50	13,2	175	310,2
11274	27G0,50	13,2	188	326,4
11344	34G0,50	14,9	228	403
11374	37G0,50	14,9	238	425,3
11025	2x0,75	5,6	31	52,8
11035	3G0,75	5,9	39	65,2
11045	4G0,75	6,6	46	82,6
11055	5G0,75	7,1	58	96,5
11065	6G0,75	7,7	65	111
11075	7G0,75	7,7	73	121,8
11085	8G0,75	8,6	86	152,2
11105	10G0,75	10,1	106	190,7
11125	12G0,75	10,4	118	214,7
11145	14G0,75	11,1	138	245,3

codice code	n° anime x sezione cores x cross section	diametro esterno outer diameter [mm]	massa Cu mass [Kg/km]	massa cavo cables mass [Kg/km]
11165	16G0,75	11,6	151	270,7
11185	18G0,75	12,2	172	298,5
11205	20G0,75	12,9	189	329,1
11255	25G0,75	14,7	245	401,2
11275	27G0,75	14,7	260	425,9
11345	34G0,75	16,5	318	524,1
11375	37G0,75	16,5	339	554,6
11026	2x1	6,1	36	61,4
11036	3G1	6,6	46	79,9
11046	4G1	7,2	60	96,2
11056	5G1	8	70	113,5
11066	6G1	8,8	86	150,5
11076	7G1	8,8	96	163,8
11086	8G1	9,7	108	182,1
11106	10G1	11,3	134	233
11126	12G1	11,6	154	261,4
11146	14G1	12,2	171	292,6
11166	16G1	13	197	330,3
11186	18G1	13,6	229	365,9
11206	20G1	14,5	245	404,7
11256	25G1	16,1	305	493
11276	27G1	16,4	330	522,7
11346	34G1	18,6	391	645,9
11376	37G1	18,6	419	683,5
11027	2x1,5	6,7	45	78,7
11037	3G1,5	7	65	99,3
11047	4G1,5	7,6	80	122

codice code	n° anime x sezione cores x cross section	diametro esterno outer diameter [mm]	massa Cu mass [Kg/km]	massa cavo cables mass [Kg/km]
11057	5G1,5	8,7	101	163,7
11067	6G1,5	9,6	118	193,2
11077	7G1,5	9,6	133	211,9
11087	8G1,5	10,3	150	236,9
11107	10G1,5	12,1	186	296,5
11127	12G1,5	12,6	216	340,9
11147	14G1,5	13,2	258	384,7
11167	16G1,5	14,1	295	435,7
11187	18G1,5	14,8	323	480,8
11207	20G1,5	15,7	343	532,7
11257	25G1,5	17,6	440	652,2
11277	27G1,5	17,8	472	690,7
11347	34G1,5	20,4	580	898,4
11377	37G1,5	20,4	629	952,4
11029	2x2,5	8,5	70	107,6
11039	3G2,5	9	100	156,9
11049	4G2,5	9,9	127	192,3
11059	5G2,5	10,8	152	236,6
11069	6G2,5	11,9	182	278,1
11079	7G2,5	11,9	212	306,7
11089	8G2,5	13	268	346,3
11109	10G2,5	15,5	305	438,7
11129	12G2,5	16	350	499,6
11149	14G2,5	16,9	405	573
11169	16G2,5	17,8	460	651,5
11189	18G2,5	19,1	510	718,6
11209	20G2,5	20,2	560	797,9

KU[®] 500 C

Cavi multipolari, schermati, resistenti all'olio e non propaganti l'incendio
Oil resistant and non-fire propagating multi-core shielded cables

codice code	n° anime x sezione cores x cross section	diametro esterno outer diameter [mm]	massa Cu Cu mass [Kg/km]	massa cavo cables mass [Kg/km]
11259	25G2,5	22,7	700	1010,7
1102A	2x4	10,2	109	179,4
1103A	3G4	11	148	230,5
1104A	4G4	12	190	291,5
1105A	5G4	13,3	235	354,3
1106A	6G4	14,6	280	414,1
1107A	7G4	14,6	320	460,2
1102B	2x6	11,9	153	238
1103B	3G6	12,8	213	310,9
1104B	4G6	14,1	286	396,5
1105B	5G6	15,7	353	484,7
1107B	7G6	17,3	485	640
1102D	2x10	15,0	244	386,9
1103D	3G10	16,0	353	522,3

codice code	n° anime x sezione cores x cross section	diametro esterno outer diameter [mm]	massa Cu Cu mass [Kg/km]	massa cavo cables mass [Kg/km]
1104D	4G10	17,8	455	665,2
1105D	5G10	19,5	565	842,2
1107D	7G10	21,7	782	1124,7
1102E	2x16	17,5	369	554,5
1103E	3G16	18,6	540	753,2
1104E	4G16	20,8	703	1000,3
1102F	2x25	22,5	630	887,6
1103F	3G25	24,1	906	1202,2
1104F	4G25	27	1063	1595,1
1102G	2x35	25,7	822	1135,7
1103G	3G35	27,6	1166	1600,2
1104G	4G35	30,7	1450	2108,1
1103H	3G50	32,3	1763	2201,6
1104H	4G50	36,1	2100	2846,1

Per eventuali ordini utilizzare il nostro codice qui riportato. Aggiungere il seguente suffisso per specifiche richieste:

- A** cavo a Specifica CNOMO
- B** cavo resistente al freddo
- X** anime nere numerate senza giallo/verde
- D** colorazione HD 308 S2

For any possible order, please use our code here below listed. Add the following suffix for any specific requests:

- A** cable complying with CNOMO
- B** cable for low temperatures
- X** numbered black cores without yellow/green
- D** colour code HD 308 S2