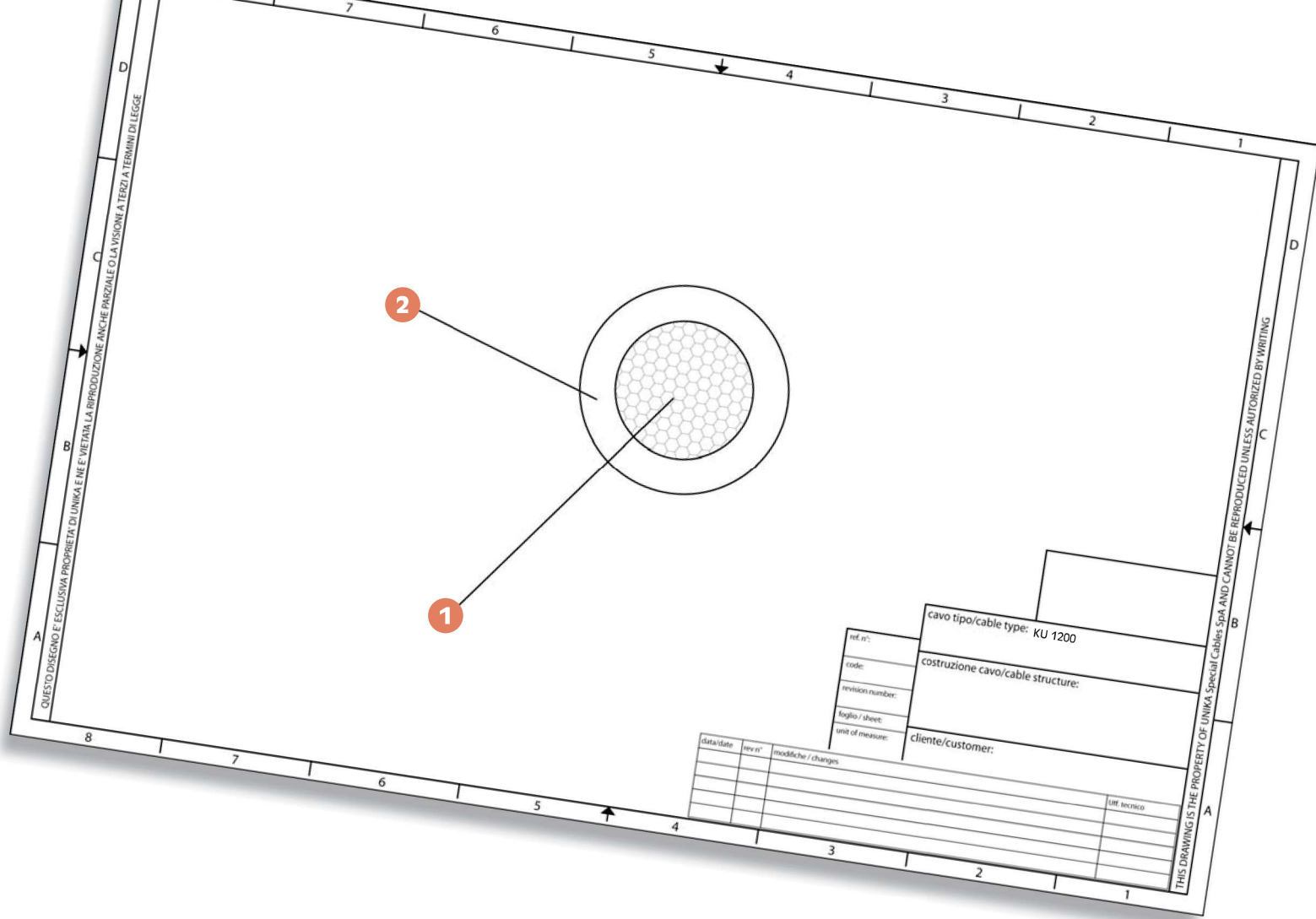


KU[®] 1200

Cavi unipolari per cablaggio UL/CSA AWM (style 1015/10269), UL LISTED (MTW), HAR
Single-core cables for wiring UL/CSA AWM (style 1015/10269), UL LISTED (MTW), HAR

UNIKA (Italy) - cULUS AWM style 1015/10269 105°C 1000V FT1 - IEMMEQU <HAR> - (UL) MTW CE

	Dati tecnici	Technical data	
Conduttore Conductor	1 Rame Stagnato Classe 5 acc. IEC60228, UL 758	Tinned Copper Class 5 acc. IEC60228, UL 758	Filo di cablaggio unipolare. Approvato UL/CSA: 105°C 1000V style 1015/10269 UL 1063 · MTW EN 50525-2-31 · 0,5 ÷ 1mm ² · H05V2-K · 1,5 ÷ 35mm ² · H07V2-K · ≥ 50mm ² · -07V2-K
Isolamento ed identificazione anime Insulation and core identification	2 Miscela di PVC secondo UL 1581 tab. 50.182, secondo EN 50525-2-31; secondo 1063 (MTW)	PVC compound according to UL 1581 tab. 50.182, according to EN 50525-2-31; according to 1063 (MTW)	Single core cable for wiring. UL/CSA approved: 105°C 1000V style 1015/10269 UL 1063 · MTW EN 50525-2-31 · 0,5 ÷ 1mm ² · H05V2-K · 1,5 ÷ 35mm ² · H07V2-K · ≥ 50mm ² · -07V2-K
Tensione di lavoro Operating voltage	1000V UL 300/500 ≤ 1 mm ² HAR 450/750 ≥ 1,5 mm ² HAR	1000V UL 300/500 ≤ 1 mm ² HAR 450/750 ≥ 1,5 mm ² HAR	
Temperatura di lavoro Operating temperature	Posa fissa -40 ÷ 105 °C (AWM) -40 ÷ 90 °C (MTW, HAR)	Fixed installation -40 ÷ 105 °C (AWM) -40 ÷ 90 °C (MTW, HAR)	
Raggio minimo di curvatura per posa fissa Minimum bending radius for fixed installation	3 x diametro esterno	3 x outer diameter	
Comportamento al fuoco Fire behaviour	Horizontal flame acc. UL1581 FT1 acc. CSA C.22.2 11210 IEC 60332-1-2 VW-1 ecc. UL1581	Horizontal flame acc. UL1581 FT1 acc. CSA C.22.2 11210 IEC 60332-1-2 VW-1 exc. UL1581	
Resistenza agli oli Oil resistance	UL1063 (100°C)	UL1063 (100°C)	



codice code	Sezione Cross section [AWG]	Sezione Cross section [mm²]	Diametro nominale Nominal diameter [mm]
23014	21	0,5	2,5
23015	19	0,75	2,7
23016	18	1	2,9
23017	16	1,5	3,2
23019	14	2,5	3,6
2301A	12	4	4,1
2301B	10	6	4,7
2301D	8	10	6,4
2301E	6	16	8,3
2301F	4	25	9,5
2301G	2	35	11,0
2301H	1	50	13,0
2301J	2/0	70	15,2
2301S	3/0	95	17,4
2301T	4/0	120	19,2

Per altre sezioni, contattare il nostro Ufficio Commerciale.

For other cross-section, please get in touch with our Commercial Dept.

Per la scelta del colore utilizzare il suffisso della tabella colori.

For the colour choice, please see the suffix in table colour.

Imballaggio Packing		
AWG AWG - Nr.	Bobine cartone Carton drums	Matasse Ringe
24	500 m	200 m
22	500 m	200 m
20	500 m	200 m
18	500 m	200 m
16	500 m	100 m
14	500 m	100 m
12	500 m	100 m
10	500 m	100 m

AWG AWG - Nr.	Bobine cartone Carton drums	Matasse Ringe
8	500 m	100 m
6	500 m	100 m
4	a richiesta	on request
2	a richiesta	on request
1	a richiesta	on request
1/0	a richiesta	on request
2/0	a richiesta	on request
3/0	a richiesta	on request
4/0	a richiesta	on request

Additional code	Colour	RAL
A	Verde - Green	6018
B	Nero - Black	9005
C	Blu chiaro - Light blue	5012
D	Blu scuro - Dark blue	5010
E	Marrone - Brown	8001

Additional code	Colour	RAL
F	Blu - Blue	5015
G	Rosso - Red	3000
H	Arancio - Orange	2003
J	Giallo - Yellow	1018
K	Bianco - White	9010

Additional code	Colour	RAL
L	Grigio - Grey	7001
M	Viola - Violet	4005
N	Rosa - Pink	3015
Q	Giallo/Verde - Yellow/Green	1018/6018
R	Bianco/Blu - White/Blue	9010/5012