

# KU<sup>®</sup> 1500

Cavi multipolari comando e controllo, approvati UL e CSA  
 Command and control multi-core cables, UL and CSA approved



UNIKA (Italy) - KU 1500 cULus AWM style 21179 90°C 1000V FT1 CE

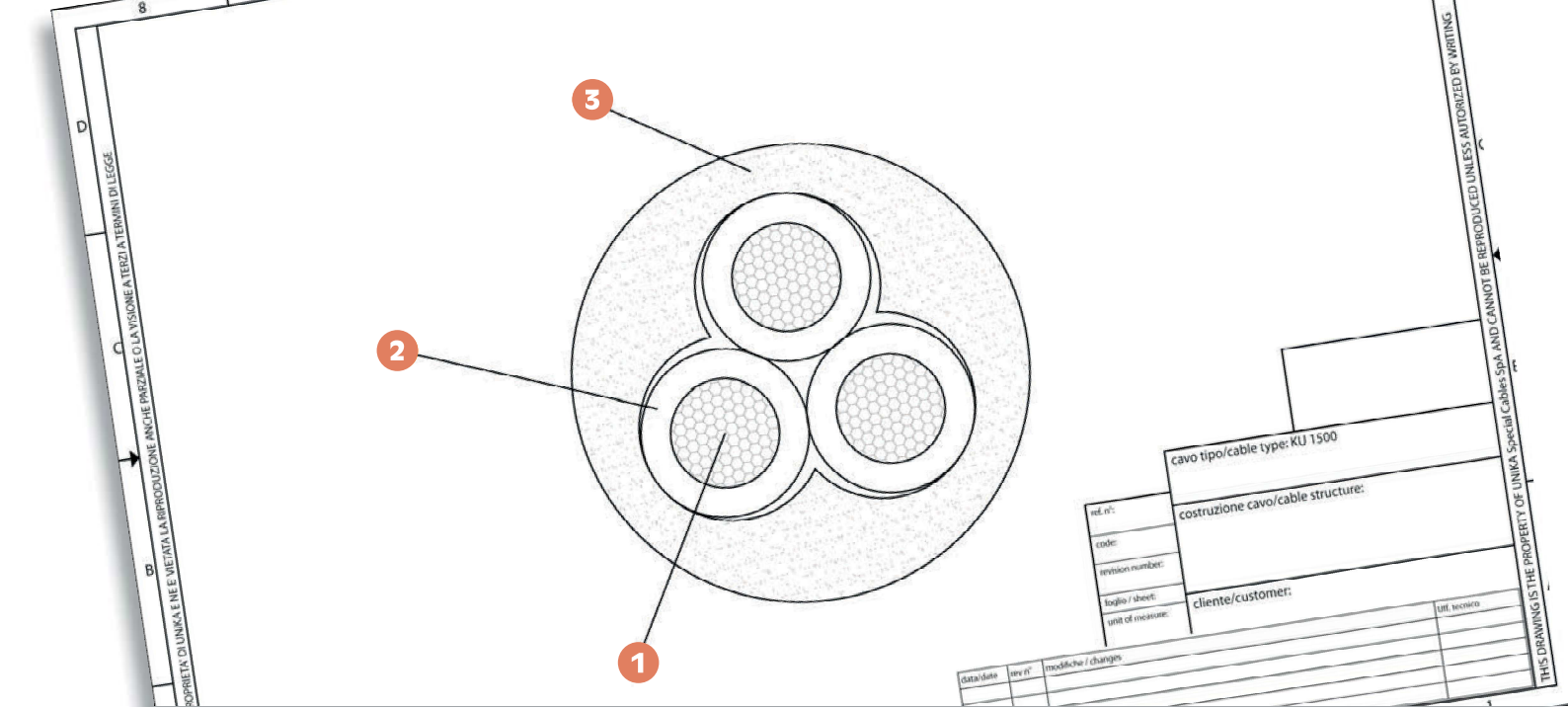
	Dati tecnici	Technical data
<b>Conduttore Conductor</b>	1 Rame rosso secondo CEI EN 60228 classe 5	Bare copper complying with CEI EN 60228 class 5
<b>Isolamento ed identificazione anime Insulation and core identification</b>	2 Miscela di PVC classe 43 secondo UL 1581. Anime numerate con giallo/verde	PVC compound class 43 according to UL 1581. Numbered cores with yellow/green
<b>Guaina Jacket</b>	3 Miscela di PVC secondo UL 1581 tab. 50.182 Colore grigio RAL 7001	PVC compound according to UL 1581 tab. 50.182 Colour grey RAL 7001
<b>Tensione di lavoro Operating voltage</b>	1000 V	1000 V
<b>Temperatura di lavoro Operating temperature</b>	Posa fissa -30 ÷ 90 °C Applicazioni flessibili -5 ÷ 90 °C	Fixed installation -30÷ 90 °C Flexible application -5 ÷ 90 °C
<b>Raggio minimo di curvatura per posa fissa Minimum bending radius for fixed installation</b>	4 x diametro esterno	4 x outer diameter
<b>Comportamento al fuoco Fire behaviour</b>	Prova di non propagazione fiamma UL 758 e prova FT1 CSA C.22.2 n° 210	Cable flame test per UL 758 and FT1 test per CSA C.22.2 n° 210
<b>Emissione gas alogenidrici Halogen gas emission</b>	≤ 18% IEC 60754, CEI EN 50267-2	≤ 18% IEC 60754, CEI EN 50267-2
<b>Resistenza agli oli industriali Industrial oil resistance</b>	IEC CEI EN 60811-404	IEC CEI EN 60811-404
<b>Assorbimento d'acqua Water absorption</b>	IEC CEI EN 60811-402	IEC CEI EN 60811-402
<b>Direttiva ATEX ATEX Directive</b>	Disponibili su richiesta	Available upon request

Questa serie di cavi è idonea per i sistemi di controllo e di comando utilizzati per le macchine utensili, per le catene di montaggio, interconnessione tra pannelli di controllo e macchinari vari. Adatto per essere installato in ambienti secchi e umidi, ha una moderata resistenza agli oli.

**Approvato UL/CSA:  
90°C 1000V style 21179.**

This cable series is suitable for control and command systems used in machine tools, assembly lines, and interconnection between control panels and various machinery. It is suitable for installation in dry and damp environments and offers moderate resistance to oils.

**UL/CSA approved:  
90°C 1000V style 21179.**



codice code	n° anime x sezione cores x cross section	diametro esterno outer diameter [mm]	massa Cu Cu mass [Kg/km]	massa cavo cables mass [Kg/km]
24024	2x0,50	5	9,6	30
24034	3G0,50	5,3	14,4	39
24044	4G0,50	5,7	19,2	47
24054	5G0,50	6,4	24	58
24064	6G0,50	6,9	28,8	67
24074	7G0,50	6,9	33,6	74
24104	10G0,50	8,5	48	101
24124	12G0,50	8,8	57,6	117
24164	16G0,50	9,9	76,8	152
24184	18G0,50	10,4	86,4	169
24204	20G0,50	10,9	96	184
24254	25G0,50	12,5	120	231
24274	27G0,50	12,5	129,6	245
24324	32G0,50	13,4	153,6	284
24344	34G0,50	13,9	163,2	301
24374	37G0,50	13,9	177,6	321
24414	41G0,50	14,9	196,8	353
24504	50G0,50	16	240	427
24025	2x0,75	5,4	14,4	37
24035	3G0,75	5,7	21,6	48
24045	4G0,75	6,4	28,8	62
24055	5G0,75	6,9	36	73
24065	6G0,75	7,5	43,2	87
24075	7G0,75	7,5	50,4	96
24105	10G0,75	9,5	72	135
24125	12G0,75	9,8	86,4	157
24165	16G0,75	10,8	115,2	200
24185	18G0,75	11,4	129,6	222
24205	20G0,75	12	144	245
24255	25G0,75	13,7	180	304
24275	27G0,75	13,7	194,4	324
24325	32G0,75	14,7	230,4	377
24345	34G0,75	15,5	244,8	407
24375	37G0,75	15,5	266,4	436
24415	41G0,75	16,6	295,2	480
24505	50G0,75	17,6	360	571
24026	2x1	5,9	19,2	45
24036	3G1	6,5	28,8	62

codice code	n° anime x sezione cores x cross section	diametro esterno outer diameter [mm]	massa Cu Cu mass [Kg/km]	massa cavo cables mass [Kg/km]
24046	4G1	7	38,4	77
24056	5G1	7,6	48	91
24066	6G1	8,2	57,6	106
24076	7G1	8,2	67,2	119
24106	10G1	10,5	96	169
24126	12G1	10,9	115,2	199
24166	16G1	12	153,6	253
24186	18G1	12,8	172,8	285
24206	20G1	13,5	192	315
24256	25G1	15,5	240	395
24276	27G1	15,5	259,2	421
24326	32G1	16,6	307,2	488
24346	34G1	17,2	326,4	516
24376	37G1	17,2	355,2	554
24416	41G1	18,8	393,6	623
24506	50G1	20,5	480	768
24027	2x1,5	6,5	28,8	59
24037	3G1,5	6,9	43,2	80
24047	4G1,5	7,5	57,6	100
24057	5G1,5	8,2	72	120
24067	6G1,5	8,8	86,4	140
24077	7G1,5	8,8	100,8	157
24107	10G1,5	11,3	144	225
24127	12G1,5	11,7	172,8	263
24167	16G1,5	13,2	230,4	347
24187	18G1,5	13,8	259,2	384
24207	20G1,5	14,6	288	425
24257	25G1,5	16,7	360	529
24277	27G1,5	16,7	388,8	565
24327	32G1,5	18	460,8	662
24347	34G1,5	18,8	489,6	706
24377	37G1,5	18,8	532,8	759
24417	41G1,5	20,9	590,4	869
24507	50G1,5	22,1	720	1036
24029	2x2,5	7,9	48	88
24039	3G2,5	8,4	72	120
24049	4G2,5	9,4	96	158
24059	5G2,5	10,2	120	190

codice code	n° anime x sezione cores x cross section	diametro esterno outer diameter [mm]	massa Cu Cu mass [Kg/km]	massa cavo cables mass [Kg/km]
24069	6G2,5	11,1	144	223
24079	7G2,5	11,1	168	253
24109	10G2,5	14,3	240	361
24129	12G2,5	14,8	288	424
24169	16G2,5	16,6	384	556
24189	18G2,5	17,5	432	620
24209	20G2,5	18,7	480	694
24259	25G2,5	21,8	600	884
2402A	2x4	9,6	76,8	134
2403A	3G4	10,2	115,2	185
2404A	4G4	11,2	155,6	236
2405A	5G4	12,5	192	294
2406A	6G4	13,6	230,4	346
2407A	7G4	13,6	268,8	393
2402B	2x6	11,1	115,2	186
2403B	3G6	11,8	172,8	258
2404B	4G6	13,2	230,4	340
2405B	5G6	14,5	288	415
2406B	6G6	16	345,6	497
2407B	7G6	16	403,2	566
2402D	2x10	14,1	192	306
2403D	3G10	15	288	428
2404D	4G10	16,8	384	563
2405D	5G10	18,7	480	699
2406D	6G10	21	576	854
2407D	7G10	21	672	970
2403E	3G16	18	460,8	648
2404E	4G16	20,7	614,4	880
2405E	5G16	22,8	768	1081
2403F	3G25	22,7	720	1001
2404F	4G25	25	960	1298
2405F	5G25	27,6	1200	1599
2403G	3G35	25,5	1008	1331
2404G	4G35	28,2	1344	1738
2405G	5G35	32,2	1680	2215
2403H	3G50	30,6	1440	1921
2404H	4G50	33,8	1920	2504
2405H	5G50	37,3	2400	3085