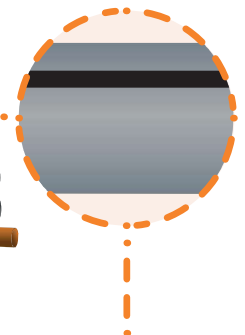
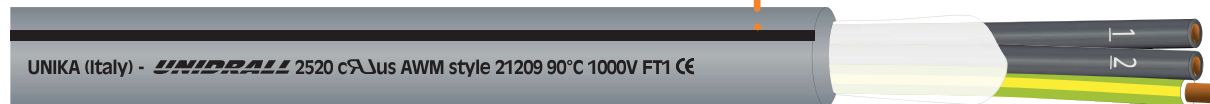


# UNIDRALL® 2520

Cavi multipolari comando, controllo e segnalamento per installazione in catene portacavi con elevata resistenza chimica e meccanica  
 Multi-core cables command, control, and signaling for installation in cable carrier systems with high chemical and mechanical resistance



	Dati tecnici	Technical data
<b>Conduttore Conductor</b>	1 Rame rosso secondo CEI EN 60228 classe 6	Bare copper complying with CEI EN 60228 class 6
<b>Isolamento ed identificazione anime Insulation and core identification</b>	2 TPO: per S = 0,14 ÷ 0,34 mm <sup>2</sup> colori secondo DIN 47100 Per S ≥ 0,50 mm <sup>2</sup> , anime nere numerate con giallo/verde (con 3 o più conduttori).	TPO: for S = 0,14 ÷ 0,34 mm <sup>2</sup> , colours according to DIN 47100 For S ≥ 0,50 mm <sup>2</sup> , black numbered cores with yellow/green (for 3 or more cores).
<b>Guaina Jacket</b>	3 PUR secondo UL 1581 and C22.2 n°210. Colore grigio RAL 7040 con riga nera longitudinale	PUR according to UL1581 and C22.2 n°210. Colour grey RAL 7040 with longitudinal black line
<b>Tensione di lavoro Operating voltage</b>	300 V UL ≤ 0,34 mm <sup>2</sup> 1000 V UL ≥ 0,50 mm <sup>2</sup>	300 V UL ≤ 0,34 mm <sup>2</sup> 1000 V UL ≥ 0,50 mm <sup>2</sup>
<b>Tensione di prova Test voltage</b>	300 V Test: 2000 V 1000 V Test: 3000 V	300 V Test: 2000 V 1000 V Test: 3000 V
<b>Resistenza di isolamento Insulation resistance</b>	> 200 MΩ·km	> 200 MΩ·km
<b>Temperatura di lavoro Operating temperature</b>	Posa fissa -40 ÷ 90 °C Posa dinamica in catena -30 ÷ 90 °C	Fixed application -40 ÷ 90 °C Dynamic application into chain -30 ÷ 90 °C
<b>Velocità [m/min] Speed [m/min]</b>	600	600
<b>Accelerazione/ decelerazione [m/s<sup>2</sup>] Acceleration/ deceleration [m/s<sup>2</sup>]</b>	40	40
<b>Numero di cicli Number of cycles</b>	15 milioni	15 Mio
<b>Raggio minimo di curvatura Minimum bending radius</b>	Posa fissa 4 x diametro esterno Posa dinamica in catena 5 x diametro esterno	Fixed application 4 x outer diameter Dynamic application into chain 5 x outer diameter
<b>Comportamento al fuoco Fire behaviour</b>	Prova di non propagazione fiamma UL 758 e prova FT1 CSA C.22.2 n° 210	Cable flame test per UL 758 and FT1 test per CSA C.22.2 n° 210
<b>Emissione gas alogenidrici Halogen gas emission</b>	≤ 0,5% IEC EN 60754	≤ 0,5% IEC EN 60754
<b>Resistenza agli oli industriali Industrial oil resistance</b>	EN 50363-10-2	EN 50363-10-2
<b>Resistenza al fango Mud resistant</b>	IEC 60092-360 annex C NEK TS 606:2016	IEC 60092-360 annex C NEK TS 606:2016
<b>Resistenza raggi UV UV resistant</b>	Resistente ai raggi UV secondo UL 758 sec.17	UV resistant according to UL 758 sec.17
<b>Assorbimento d'acqua Water absorption</b>	EN 50363-10-2	EN 50363-10-2

L'innovativa aggiunta di una **linea nera longitudinale** soddisfa una doppia finalità: essa non solo indica che il cavo è stato realizzato per ottenere un prodotto dove non sono presenti torsioni interne, ma fornisce anche un ausilio visivo per consentire all'installatore il giusto posizionamento all'interno della catena portacavi. La linea nera è presente sui cavi fino a 25 conduttori e per sezioni da 0.50 mm<sup>2</sup>.

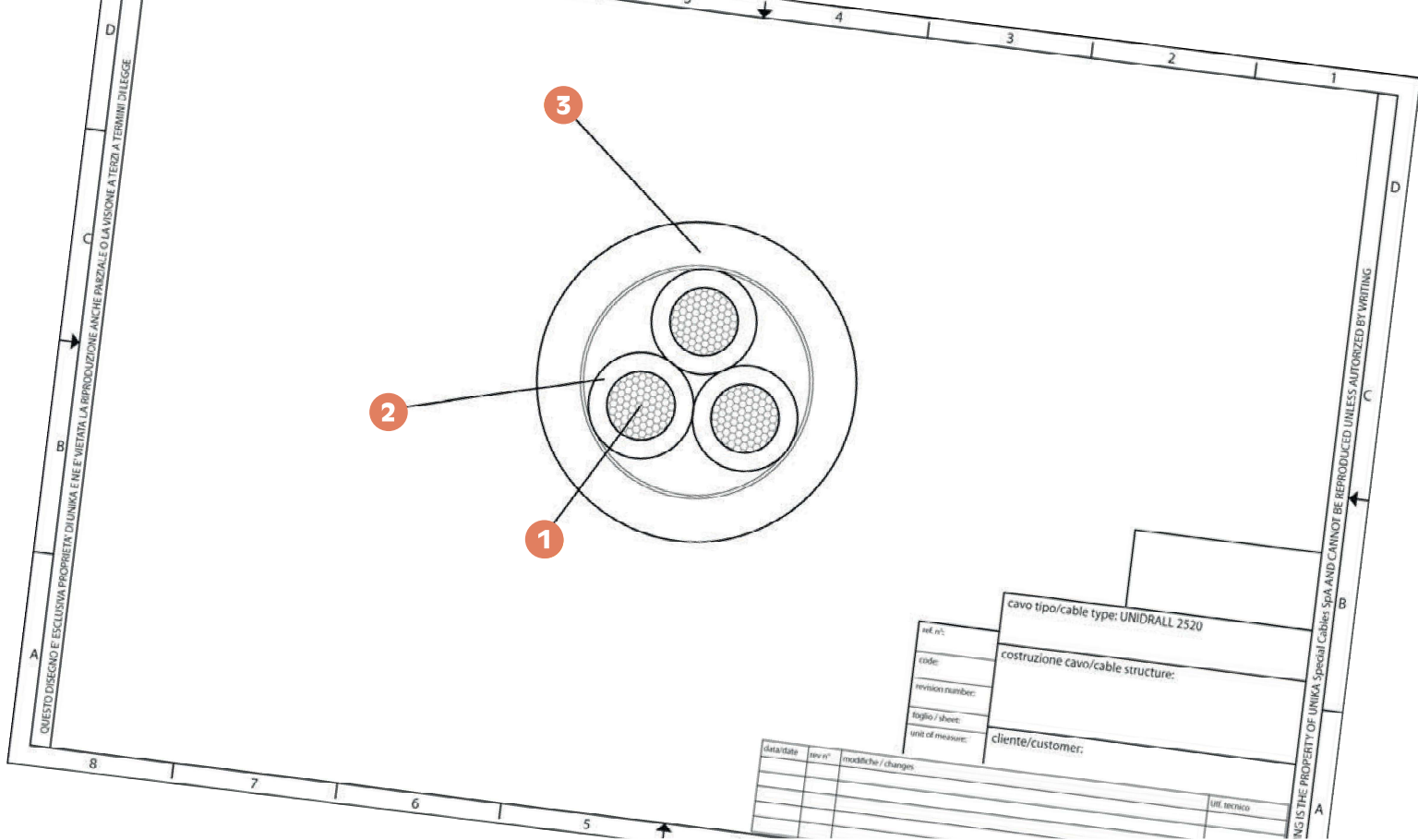
The innovative addition of a **longitudinal black line** serves a dual purpose: it not only indicates that the cable has been manufactured to achieve a product free from internal torsion but also provides a visual aid to assist the installer in positioning it correctly within the cable carrier system. The black line is present on cables with up to 25 conductors and for sections starting from 0.50 mm<sup>2</sup>.

I cavi di questa serie sono dotati di un'alta flessibilità che li rende idonei ad essere installati in catene portacavi con ottime prestazioni dinamiche, questo grazie alle tecniche di costruzione ed alla scelta delle mescole di tecnopolimero più adatte sia elettricamente sia meccanicamente, e dove sia richiesta un'elevatissima resistenza agli oli, agenti chimici, acqua ed all'abrasione e lacerazione. Sono utilizzabili per la connessione delle unità di controllo, della potenza e della strumentazione delle macchine utensili, in catene di montaggio, linee di produzione, ecc.

**Approvato UL/CSA:  
90°C style 21209.**

The cables in this series are highly flexible, making them suitable for installation in cable carriers with excellent dynamic performance. This flexibility is achieved through advanced construction techniques and the use of technopolymer compounds that are both electrically and mechanically suitable. These cables are designed for applications where extremely high resistance to oils, chemicals, water, abrasion, and tearing is required. They are ideal for connecting control units, power systems, and instrumentation in machine tools, assembly lines, and production lines, among other applications.

**UL/CSA Approved:  
90°C style 21209.**



codice code	n° anime x sezione cores x cross section	diametro esterno outer diameter (mm)	massa Cu [Kg/km]	massa cavo cables mass [Kg/km]
36022T	2x0,25	4,3	5	18
36032T	3x0,25	4,5	7,2	23
36042T	4x0,25	4,8	9,6	26
36052T	5x0,25	5,1	12	30
36072T	7x0,25	5,8	16,8	38
36122T	12x0,25	7,1	28,8	60
36182T	18x0,25	8,1	43,2	82
36252T	25x0,25	9,8	60	112
36342T	34x0,25	10,7	81,6	143
36362T	36x0,25	10,7	86,4	149
36023T	2x0,34	4,5	7	21
36033T	3x0,34	4,7	10	25
36043T	4x0,34	5	14	31
36053T	5x0,34	5,4	16,3	36
36073T	7x0,34	6,3	23	48
36123T	12x0,34	7,5	39,2	73
36183T	18x0,34	8,6	59	100
36253T	25x0,34	10,4	81,6	138
36343T	34x0,34	11,4	111	176
36363T	36x0,34	11,4	118	185
36024T	2x0,50	5,6	9,6	32
36034T	3G0,50	5,8	14,4	39
36044T	4G0,50	6,2	19,2	46
36054T	5G0,50	6,6	24	53
36074T	7G0,50	7,6	33,6	70
36124T	12G0,50	9	57,6	105
36184T	18G0,50	10,4	86,4	149
36254T	25G0,50	12,3	120	198
36344T	34G0,50	13,8	163,2	263
36364T	36G0,50	13,8	172,8	274
36025T	2x0,75	6,2	14,4	40
36035T	3G0,75	6,5	21,6	50

codice code	n° anime x sezione cores x cross section	diametro esterno outer diameter (mm)	massa Cu [Kg/km]	massa cavo cables mass [Kg/km]
36045T	4G0,75	6,9	28,8	60
36055T	5G0,75	7,5	36	72
36075T	7G0,75	8,6	50,4	95
36125T	12G0,75	10,4	86,4	148
36185T	18G0,75	11,9	129,6	206
36255T	25G0,75	14,4	180	284
36345T	34G0,75	16,1	244,8	375
36365T	36G0,75	16,1	259,2	392
36026T	2x1	6,6	19,2	48
36036T	3G1	6,9	28,8	60
36046T	4G1	7,4	38,4	73
36056T	5G1	8	48	87
36076T	7G1	9,2	67,2	115
36126T	12G1	11,2	115,2	183
36186T	18G1	13,1	172,8	262
36256T	25G1	15,6	240	354
36346T	34G1	17,5	327	471
36366T	36G1	17,5	346	493
36027T	2x1,5	7,2	28,8	60
36037T	3G1,5	7,5	43,2	78
36047T	4G1,5	8,1	57,6	97
36057T	5G1,5	8,8	72	117
36077T	7G1,5	10,4	100,8	160
36127T	12G1,5	12,5	172,8	253
36187T	18G1,5	14,6	260	366
36257T	25G1,5	17,6	360	502
36347T	34G1,5	19,8	490	670
36367T	36G1,5	19,8	519	704
36028T	2x2,5	8,8	48	90
36038T	3G2,5	9,3	72	121
36048T	4G2,5	10,3	96	156
36058T	5G2,5	11,2	120	188

codice code	n° anime x sezione cores x cross section	diametro esterno outer diameter (mm)	massa Cu [Kg/km]	massa cavo cables mass [Kg/km]
36078T	7G2,5	13,3	168	258
36128T	12G2,5	16,2	288	417
36188T	18G2,5	19	432	604
36258T	25G2,5	23	600	833
36348T	34G2,5	25,8	816	1109
36368T	36G2,5	25,8	864	1165
3603AT	3G4	10,5	115,2	174
3604AT	4G4	11,5	153,6	223
3605AT	5G4	12,5	192	269
3606AT	6G4	13,8	230,4	324
3607AT	7G4	14,9	269	372
3603BT	3G6	12,5	172,8	250
3604BT	4G6	13,8	230,4	324
3605BT	5G6	15,1	288	395
3606BT	6G6	16,7	346	475
3607BT	7G6	18,1	404	549
3603DT	3G10	15,7	288	401
3604DT	4G10	17,4	384	522
3605DT	5G10	19,3	480	647
3606DT	6G10	21,1	576	767
3607DT	7G10	23,1	672	894
3603ET	3G16	18	461	592
3604ET	4G16	20	615	777
3605ET	5G16	22	768	955
3603FT	3G25	22,7	720	928
3604FT	4G25	25,2	960	1217
3603GT	3G35	25,9	1008	1261
3604GT	4G35	29,8	1344	1767
3605GT	5G35	32,2	1680	2071
3603HT	3G50	30,8	1440	1788
3604HT	4G50	34	1920	2335