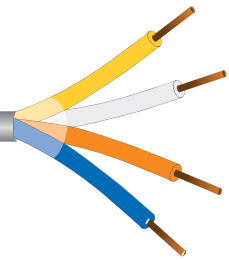


**UNIDRALL<sup>®</sup> BUS 1050F**

Cavi PROFINET per posa fissa e flessibile  
PROFINET cables for fixed and flexible installation

UNIKA (Italy) - UNIDRALL BUS 1050F cFRL<sup>®</sup>us AWM style 20601 80°C 300V FT2 CE



	Dati tecnici	Technical data
<b>Conduttore Conductor</b>	1 Rame rosso secondo CEI EN 60228	Bare copper complying with CEI EN 60228
<b>Isolamento ed identificazione anime Insulation and core identification</b>	2 PE compatto bianco, giallo, blu, arancio	Solid PE white, yellow, blue, orange
<b>Guaina intermedia Inner jacket</b>	3 Miscela di TPE	TPE Compound
<b>Schermatura totale Overall shielding</b>	4 Nastro di alluminio/poliestere e treccia di fili di rame stagnato avente copertura 85%	Aluminium/polyester tape with tinned copper wire braid having coverage 85%.
<b>Guaina Jacket</b>	5 PVC classe 43 secondo UL 1581 e CSA C22.2 n°210. Colore verde RAL 6018	PVC class 43 according to UL1581 and C22.2 n°210. Colour green RAL 6018
<b>Temperatura di lavoro Operating temperature</b>	Posa fissa -30 ÷ 80 °C Posa dinamica -5 ÷ 70 °C	Fixed application -30 ÷ 80 °C Flexible installation -5 ÷ 70 °C
<b>Raggio minimo di curvatura Minimum bending radius</b>	Posa fissa: 8 x D Posa flessibile 10 x D (solo cond. flessibile)	Fixed application 8 x D Flexible installation 10 x D (only flexible cond)
<b>Ritardante la fiamma Flame retardant</b>	Prova di non propagazione orizzontale della fiamma UL758, prova FT2 secondo CSA C.22.2 n°210	Horizontal flame test per UL758, FT2 test acc. to CSA C.22.2 n°210
<b>Emissione gas alogenidrici Halogen gas emission</b>	≤ 18% IEC 60754, CEI EN 50267-2	≤ 18% IEC 60754, CEI EN 50267-2
<b>Resistenza agli oli industriali Industrial oil resistance</b>	IEC 60811-404	IEC 60811-404
<b>Resistenza all'acqua Water resistance</b>	IEC 60811-402	IEC 60811-402
<b>Emissione gas alogenidrici Halogen gas emission</b>	≤ 18% IEC 60754, CEI EN 50267-2	≤ 18% IEC 60754, CEI EN 50267-2
<b>Resistenza agli oli industriali Industrial oil resistance</b>	IEC CEI EN 60811-404	IEC CEI EN 60811-404
<b>Resistenza all'acqua Water resistance</b>	IEC CEI EN 60811-402	IEC CEI EN 60811-402

Il cavo PROFINET, tipo Fast Connect, per posa fissa utilizza lo standard Ethernet e protocolli TCP, UDP per la comunicazione, configurazione e controllo della rete. Il cavo soddisfa i requisiti di trasmissione della Cat. 5E.

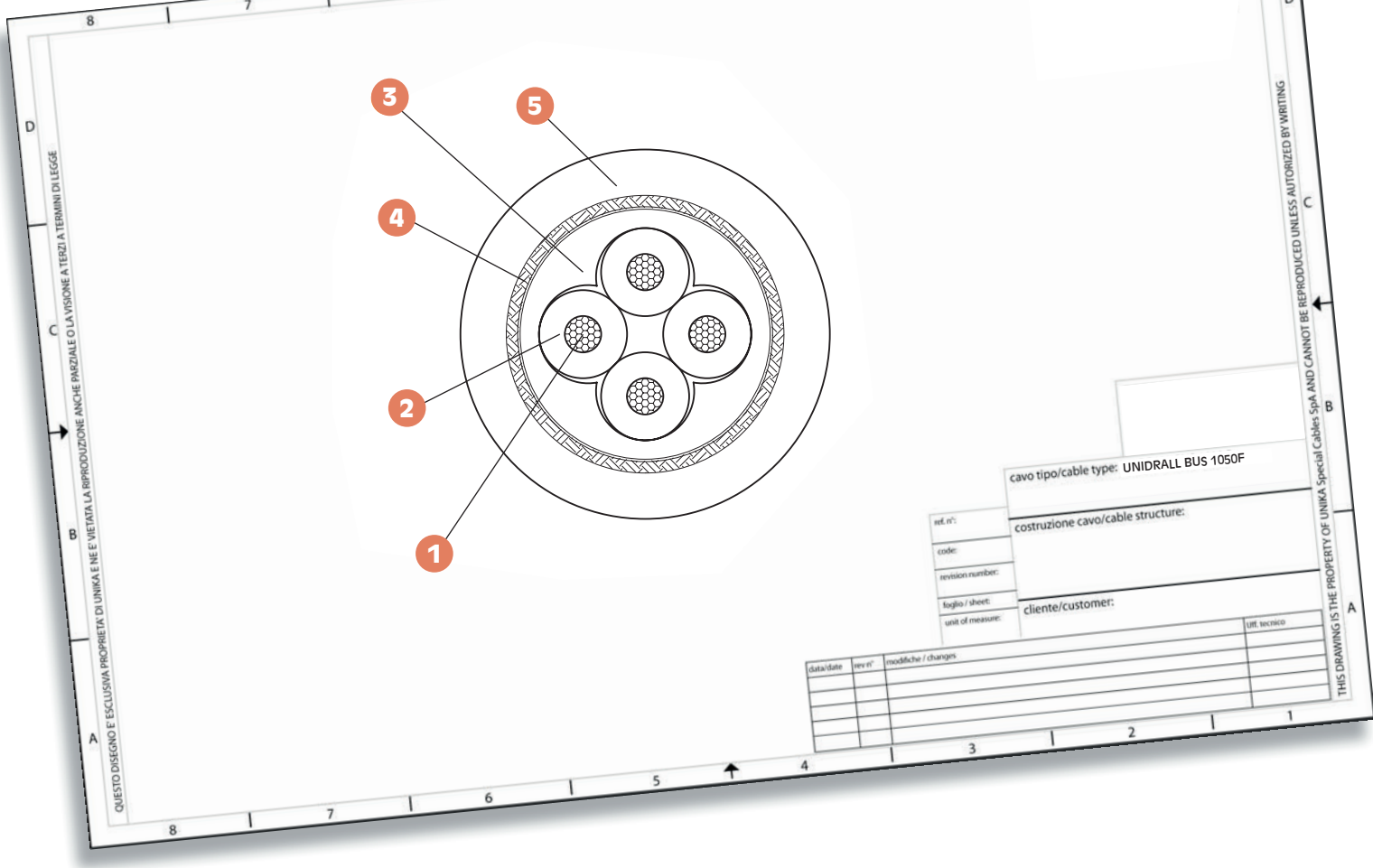
**Approvato UL/CSA.  
AWM Style 20601 300V/80°C.**

Standard di riferimento:  
IEC 61156  
EN 50288  
Linee guida PROFINET Ver.3.1

The PROFINET cable, Fast Connect type, for fixed installation uses Ethernet standards and TCP, UDP protocols for communication, configuration, and network control. The cable meets the transmission requirements of Cat. 5E.

**UL/CSA Approved.  
AWM Style 20601 300V/80°C.**

Reference Standards:  
IEC 61156  
EN 50288  
PROFINET Guidelines Ver.3.1



codice code	n° anime x sezione cores x cross section	diametro esterno outer diameter [mm]	massa Cu Cu mass [Kg/km]	massa cavo cables mass [Kg/km]
B7142	1x4xAWG22/1	6,5	33	74
B7172	1x4xAWG22/7	6,5	33	74

	Dati tecnici	Technical data
<b>Proprietà elettriche e di trasmissione a 20°C</b> <b>Electrical and transmission properties at 20°C</b>		
<b>Massima tensione di lavoro</b> <b>Max operating voltage</b>	300 V	300 V
<b>Tensione di prova</b> <b>Test voltage</b>	1500 V	1500 V
<b>Resistenza massima del conduttore DC</b> <b>Max DC conductor resistance</b>	55,4 Ω/km (AWG22 bare copper)	55,4 Ω/km (AWG22 bare copper)
<b>Capacitanza cond./cond. (nominale)</b> <b>Capacitance core/core (nom)</b>	52 pF/m at 800 Hz	52 pF/m at 800 Hz
<b>Impedenza caratteristica</b> <b>Characteristic impedance</b>	100 Ω (±15%) 1 ÷ 100 MHz	100 Ω (±15%) 1 ÷ 100 MHz
<b>Velocità di propagazione (circa)</b> <b>Propagation velocity / approx)</b>	67%	67%
<b>Min. resistenza di isolamento</b> <b>Min. insulation resistance</b>	5,0 GΩ x km	5,0 GΩ x km