

UNIDRALL® 6020

Cavi per l'alimentazione dei servomotori ad alte prestazioni dinamiche per installazioni a bordo nave e offshore
Power transmission cables for servomotors with high dynamic performances for shipboard and offshore installations



	Dati tecnici	Technical data
Conduttore Conductor	1 Rame rosso secondo CEI EN 60228 classe 6	Bare copper complying with CEI EN 60228 class 6
Isolamento ed identificazione anime di potenza Insulation and power core identification	2 TPO, anime nere numerate con giallo/verde	TPO, black numbered cores with yellow/green
Schermatura totale Overall shielding	3 Treccia di fili di rame stagnato. Copertura maggiore 85%	Tinned copper wire braid. Coverage above 85%
Guaina Jacket	4 PUR secondo UL 1581 and C22.2 n°210. Colore arancio RAL 2003	PUR according to UL1581 and C22.2 n°210. Colour orange RAL 2003
Tensione di lavoro Operating voltage	1000 V	1000 V
Tensione di prova Test voltage	4000 V	4000 V
Resistenza di isolamento Insulation resistance	> 20 MΩ·km	> 20 MΩ·km
Temperatura di lavoro Operating temperature	Posa fissa -50 ÷ 90 °C Posa dinamica in catena -30 ÷ 90 °C	Fixed application -50 ÷ 90 °C Dynamic application into chain -30 ÷ 90 °C
Velocità [m/min] Speed [m/min]	300	300
Accelerazione/ decelerazione [m/s²] Acceleration/ deceleration [m/s²]	40	40
Numero di cicli Number of cycles	15 milioni	15 Mio
Raggio minimo di curvatura Minimum bending radius	Posa fissa 5 x diametro esterno Posa dinamica in catena 6 x diametro esterno	Fixed application 5 x outer diameter Dynamic application into chain 6 x outer diameter
Comportamento al fuoco Fire behaviour	Prova di non propagazione fiamma UL 758 e prova FT1 CSA C.22.2 n° 210	Cable flame test per UL 758 and FT1 test CSA C.22.2 n° 210
Emissione gas alogenidrici Halogen gas emission	≤ 0,5% IEC 60754	≤ 0,5% IEC 60754
Resistenza agli oli industriali Industrial oil resistance	EN 50363-10-2	EN 50363-10-2

Questa famiglia di cavi è realizzata e progettata per un impiego in posa mobile all'esterno in ambienti off-shore dove viene richiesta una resistenza agli agenti chimici ed atmosferici molto severa. Grazie all'omologazione Lloyd's Register ed UL/CSA viene garantito un vasto range di applicazioni e la possibilità di applicare il cavo in molte situazioni dove l'aspetto normativo è determinante. La guaina esterna dei cavi realizzata in poliuretano consente installazioni dove le condizioni ambientali sono estreme e gravose.

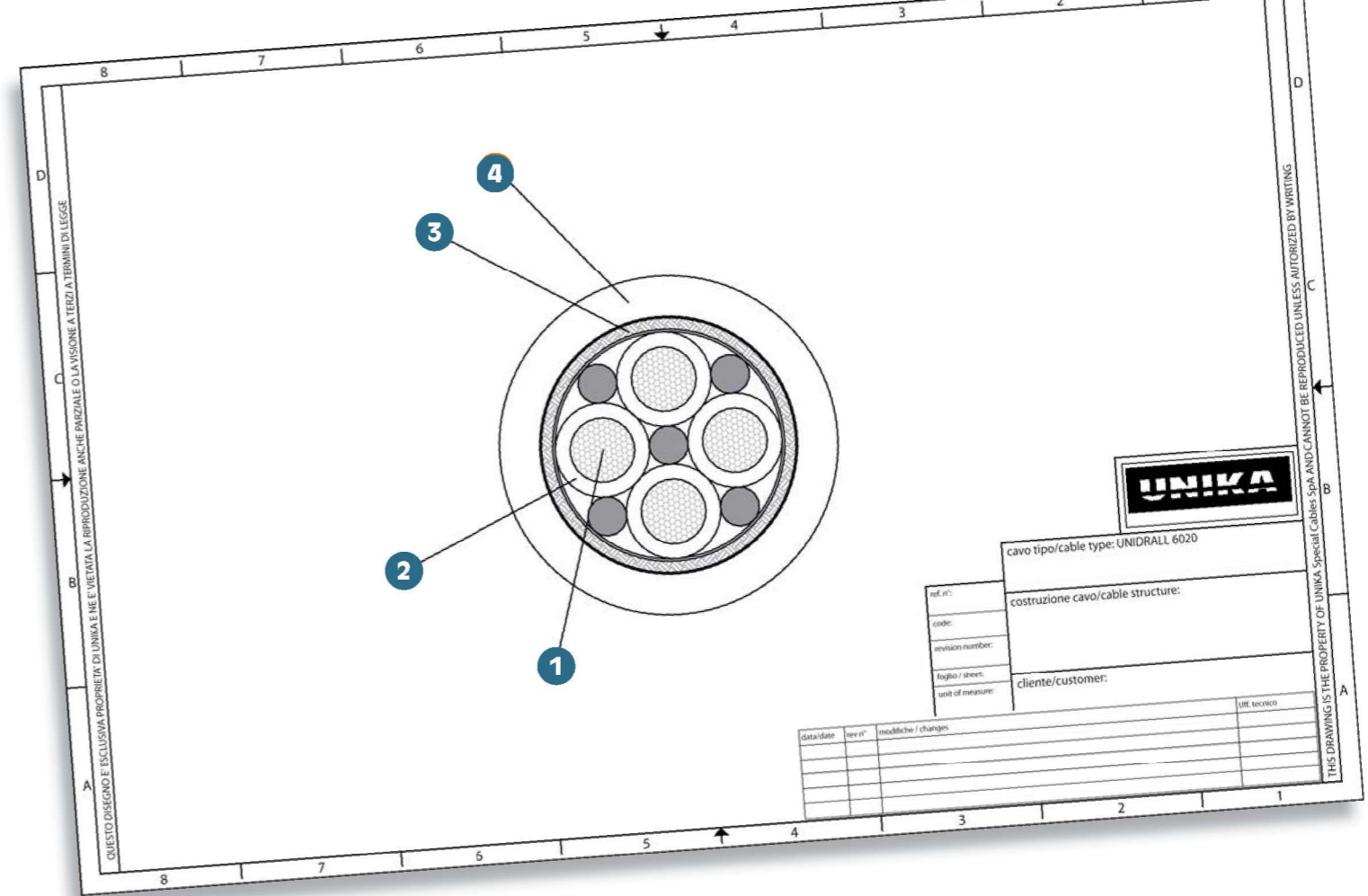
Questi cavi si utilizzano per l'alimentazione di potenza dei servomotori delle macchine utensili, in catene di montaggio, linee di produzione, ecc. La schermatura totale è ottimizzata in modo da ridurre al minimo le interferenze elettromagnetiche. La miscela in poliuretano della guaina, la quale risponde ai requisiti richiesti dalle Norme UL e CSA, conferisce al cavo un'ottima resistenza all'abrasione ed una elevata resistenza agli oli ed agenti chimici in generale. Sono idonei ad essere installati in catene portacavi con elevate prestazioni meccaniche. Cavi adatti anche per utilizzo esterno.

Approvato DESINA.
Approvato UL/CSA: 90°C 1000V style 21209.
Approvato LLOYD'S REGISTER

This family of cables has been specifically designed for outdoor dynamic applications in off-shore environments where high resistance to weathering and chemicals is required. Lloyd's Register and UL/CSA approvals guarantee a wide range of applications included those where regulations compliance becomes crucial. Cables outer jacket made of polyurethane enables their applications in extreme and hard environmental conditions. These cables are used for the power supply of servomotors in various industrial applications. The overall shielding is optimized to minimize electromagnetic interference.

The polyurethane jacket compound meets the requirements of UL and CSA standards, providing the cable with excellent resistance to abrasion and high resistance to oils and chemical agents. They are suitable for installation in drag chains, ensuring high mechanical performance. These cables are also suitable for outdoor use.

Approved DESINA.
Approved UL/CSA: 90°C 1000V style 21209.
LLOYD'S REGISTER Approved



	Dati tecnici	Technical data
Resistenza al fango Mud resistant	IEC 60092-360 annex C NEK TS 606:2016	IEC 60092-360 annex C NEK TS 606:2016
Resistenza raggi UV UV resistant	Resistente ai raggi UV secondo UL758 sec. 17	UV resistant according to UL758 sec. 17
Assorbimento d'acqua Water absorption	EN 50363-10-2	EN 50363-10-2

codice code	n° anime x sezione cores x cross section	diametro esterno outer diameter [mm]	massa Cu Cu mass [Kg/km]	massa cavo cables mass [Kg/km]
3D046T	4G1	8,0	64	95,9
3D047T	4G1,5	8,6	87	125
3D049T	4G2,5	11,0	138	196,3
3D04AT	4G4	12,2	206	270
3D04BT	4G6	14,5	305	374,6
3D04DT	4G10	18,5	488	582,9
3D04ET	4G16	21,5	749	854,5
3D04FT	4G25	26,5	1100	1348,9
3D04GT	4G35	30,1	1520	1846,4
3D04HT	4G50	35,3	2135	2580,3

Se non diversamente specificato, tutti i valori sono da intendersi nominali, altri valori possono essere forniti su richiesta. Le immagini sono realizzate al solo scopo di illustrare il prodotto e sono puramente indicative. Unless otherwise specified, all values are nominal, other values can be provided on request. The images are made for the sole purpose of illustrating the product and are purely indicative.