

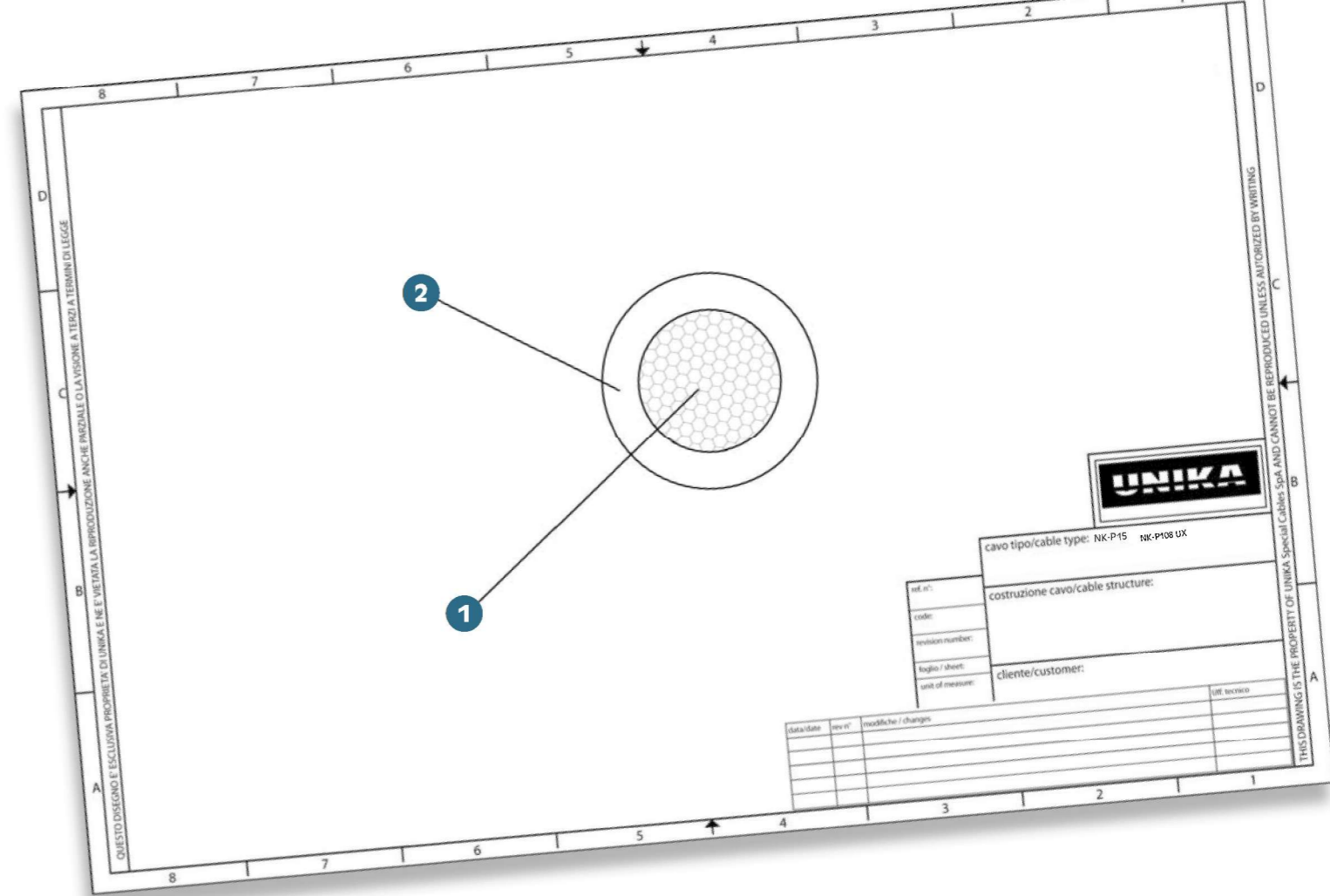
NK-P108 UX

Cavi unipolari potenza e controllo offshore, 0,6/1kV, non armati in accordo alla NEK TS 606:2016 (precedentemente P15 in accordo a NEK TS 606:2009)
 Single core, unarmoured power and control offshore cables rated 0,6/1 kV according to NEK TS 606:2016 (former P15 according to NEK TS 606:2009)

UNIKA (Italy) - P108 UX 0,6/1 kV



	Dati tecnici	Technical data
Conduttore Conductor	1 Trefolo in rame stagnato classe 5 in accordo alla IEC 60228 (versione in classe 2 disponibile su richiesta)	Tinned copper class 5 according to IEC 60228 (class 2 version available on request)
Isolamento Insulation	2 Mescola reticolata Halogen Free SHF2 In accordo alla IEC 60092-360	SHF2 cross-linked Halogen-free compound according to IEC 60092-360
Identificazione anime Core identification	Giallo/Verde	Yellow/green
Marcatura Marking	UNIKA Spa (Italy) - P108 UX 0,6/1 kV (1) x (sezione) "anno" - rintracciabilità "marcatura metrica"	UNIKA Spa (Italy) - P108 UX 0,6/1 kV "number of cores" "conductor size" "year" - "traceability code" "meter marking"
Temperatura per posa fissa Rated conductor temperature for fixed installation	-40°C ÷ 90 °C	-40°C ÷ 90 °C
Temperatura minima d'installazione Minimum installation temperature	-20 °C	-20 °C
Raggio minimo di curvatura Minimum bending radius	4D: dove D è il diametro esterno	4 D: D is the overall diameter
Comportamento al fuoco Fire behaviour	IEC 60332-3-22 non propagante il fuoco IEC 60332-1-2 non propagante la fiamma IEC 60754-1 assenza di alogenuri IEC 61034 densità dei fumi IEC 60754-2 acidità dei fumi	IEC 60332-3-22 not fire propagation IEC 60332-1-2 not flame propagation IEC 60754-1 halogen content IEC 61034 smoke emission IEC 60754-2 pH and conductivity



codice (*) code (*)	numero conduttori x sezione conductor number x cross-section [n x mm²]	diametro nominale nominal diameter [mm]	massa Cu Cu mass [kg/km]	massa cavo cable mass [kg/km]
J0017E	1x1,5	3,6	14,4	27
J0019E	1x2,5	4,0	24	37
J001AE	1x4	4,6	38,4	54
J001BE	1x6	5,1	58	75
J001DE	1x10	6,2	96	112
J001EE	1x16	6,9	154	175
J001FE	1x25	8,6	240	275
J001GE	1x35	10,0	336	365
J001HE	1x50	11,6	480	490
J001JE	1x70	13,0	672	680
J001KE	1x95	15,0	912	950
J001LE	1x120	16,5	1152	1180
J001ME	1x150	19,0	1440	1480
J001NE	1x185	21,3	1776	1820
J001PE	1x240	24,0	2304	2400
J001QE	1x300	27,0	2880	3000

(*)Per cavo in classe 2 aggiungere la lettera R al finale del codice (Esempio: 1x1,5mm² J0017ER).
 (*)For cable in class 2 add letter R at the end of the item number (Example: 1x1.5mm² J0017ER).