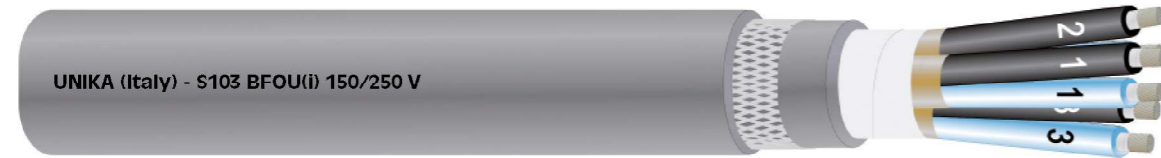
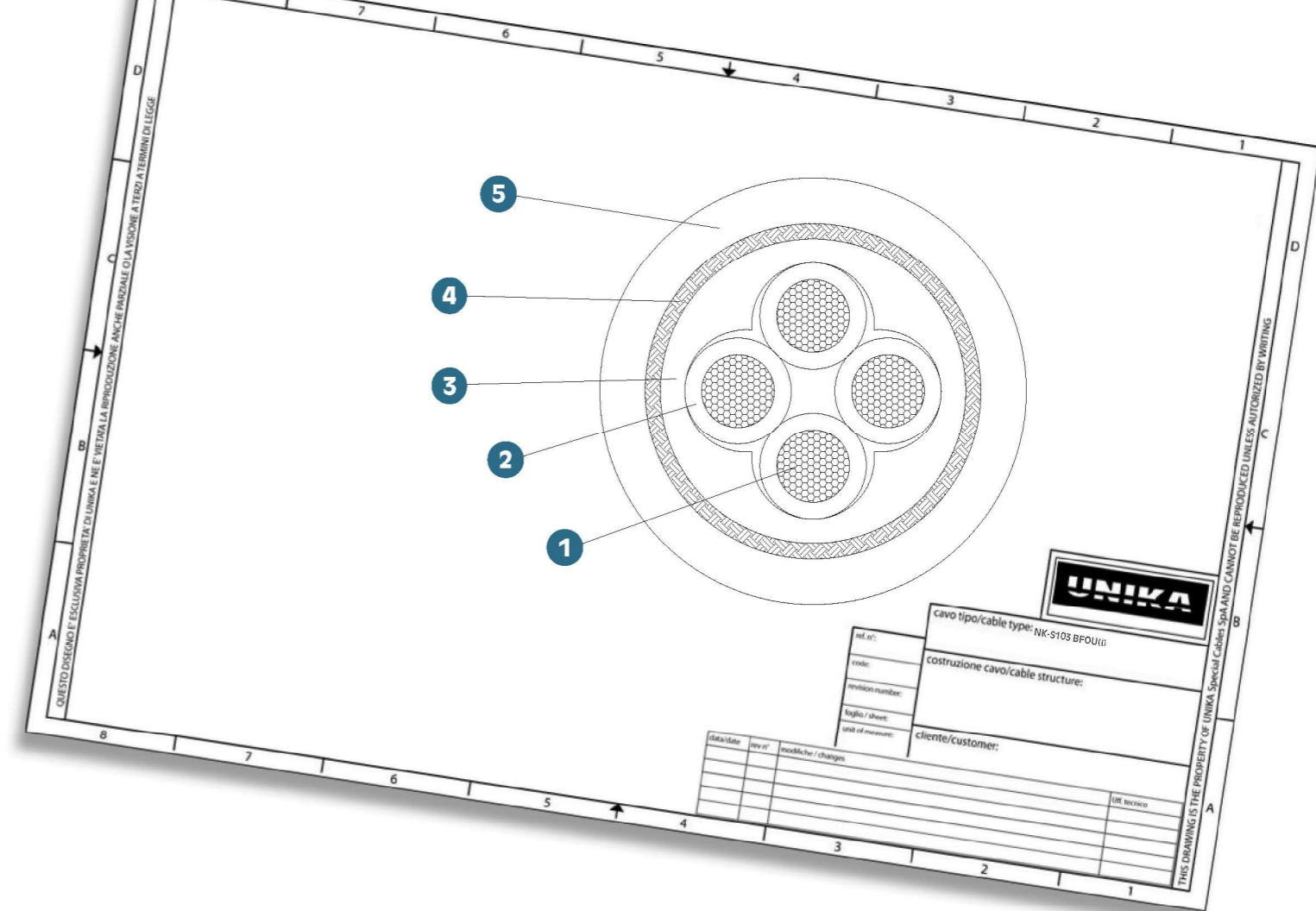


NK-S103 BFOU(i)

Cavi unipolari e multipolari di controllo e strumentazione offshore, 150/250V, schermati individualmente, armati e resistenti al fuoco in accordo alla NEK TS 606 (precedentemente S3/S7)
 Single and multicore, individually screened, armoured, fire resisting offshore cables rated 150/250 V according to NEK TS 606 (former S3/S7)



	Dati tecnici	Technical data
Conduttore Conductor	1 Trefolo in rame stagnato classe 5 in accordo alla IEC 60228 (versione in classe 2 disponibile su richiesta)	Tinned copper class 5 according to IEC 60228 (class 2 version available on request)
Isolamento Insulation	2 Nastro in MICA resistente al fuoco avvolto in modo elicoidale in accordo alla IEC 60228 HEPR in accordo alla IEC 60092-360	MICA fire resistant tape helically wrapped in accordance with IEC 60228 HEPR according to IEC 60092-360
Identificazione anime Core identification	Coppia: nero, azzurro (numeri marcati direttamente sull'isolamento) Terna: nero, azzurro, marrone (numeri marcati direttamente sull'isolamento)	Pair: black, light blue (number printed directly on the insulated conductors) Triple: black, light blue, brown (number printed directly on the insulated conductors)
Riunitura anime Single core assembly	Anime riunite a formare coppie o terne	Each core assembled forming pairs or triples (unit)
Schermatura individuale Individual screen on each unit	Nastro rame/poliestere + drain wire	Copper/polyester tape with drain wire
Riunitura totale Unit assembly	Ogni unità riunita assieme a filati riempitivi e nastri non igroscopici	All units assembled in round formation with suitable fillers and non hydroscopic tape(s)
Guaina intermedia Inner sheath	3 Mescola Halogen Free	Halogen free compound
Armatura a treccia Braid armour	4 Treccia di fili di rame stagnato in accordo alla IEC 60092-350	Tinned copper wire braid in accordance with IEC 60092-350
Guaina esterna Outer sheath	5 Mescola reticolata SHF-2 in accordo alla IEC 60092-360 Colore: grigio	Halogen-free, thermoset compound in accordance with type SHF2 according to IEC 60092-360 Colour: grey
Marcatura Marking	UNIKA Spa (Italy) - S3/S7 BFOU SHF2 150/250V (numero anime) "sezione del conduttore" - "anno" "codice rintracciabilità" - "marcatura metrica"	UNIKA Spa (Italy) - S3/S7 BFOU 150/250 V "number of cores" "conductor size/braid" "year" "traceability code" - "meter marking"
Temperatura per posa fissa Rated conductor temperature for fixed installation	-40°C ÷ 90 °C	-40°C ÷ 90 °C
Temperatura minima d'installazione Minimum installation temperature	-20 °C	-20 °C
Raggio minimo di curvatura Minimum bending radius	8D: D è il Ø esterno del cavo	8D: D is the overall diameter
Comportamento al fuoco Fire behaviour	IEC 60332-3-22 non propagante il fuoco IEC 60332-1-2 non propagante la fiamma IEC 60331-21, IEC 30331-1 (2) resistenza al fuoco IEC 60754-1 assenza di alogenii IEC 61034 densità dei fumi IEC 60754-2 acidità dei fumi	IEC 60332-3-22 not fire propagation IEC 60332-1-2 not flame propagation IEC 60331-21, IEC 30331-1 (2) fire resistant IEC 60754-1 halogen content IEC 61034 smoke emission IEC 60754-2 pH and conductivity



codice (*) code (*)	numero conduttori x sezione conductor number x cross-section [n x mm²]	diametro esterno overall diameter [mm]	massa Cu Cu mass [kg/km]	massa cavo cable mass [kg/km]
JD1C5	1x2x0,75	11,6	85	210
JD2C5	2x2x0,75	17,1	186	330
JD4C5	4x2x0,75	19,6	273	450
JD8C5	8x2x0,75	27,7	576	730
JDBC5	12x2x0,75	29,8	728	960
JDL5	16x2x0,75	33,4	946	1450
JDM5	19x2x0,75	35,1	1072	1750
JDF5	24x2x0,75	39,7	1358	1710
JD1C7	1x2x1,50	13,0	118	240
JD2C7	2x2x1,50	19,6	266	430
JD4C7	4x2x1,50	22,6	405	610
JD8C7	8x2x1,50	32,8	882	1140
JDBC7	12x2x1,50	35,4	1125	1300
JDL7	16x2x1,50	39,7	1440	1850
JDM7	19x2x1,50	41,8	1644	2210
JDF7	24x2x1,50	47,2	2111	2520
JD1C9	1x2x2,50	14,4	151	290
JD2C9	2x2x2,50	21,4	346	560
JD4C9	4x2x2,50	24,7	542	1080
JD8C9	8x2x2,50	36,6	1178	1920

codice (*) code (*)	terne e numero conduttori x sezione triple and conductor number x cross-section [n x mm²]	diametro esterno overall diameter [mm]	massa Cu Cu mass [kg/km]	massa cavo cable mass [kg/km]
JD1T5	1x3x0,75	12,1	99	230
JD2T5	2x3x0,75	18,7	233	390
JD4T5	4x3x0,75	21,5	348	540
JD8T5	8x3x0,75	30,7	744	910
JDBT5	12x3x0,75	33,6	960	1680
JDLT5	16x3x0,75	37,6	1227	1600
JDMT5	19x3x0,75	39,6	1398	2510
JDFT5	24x3x0,75	44,7	1796	2190
JD1T7	1x3x1,50	14,0	142	270
JD2T7	2x3x1,50	21,6	341	510
JD4T7	4x3x1,50	25,0	529	760
JD8T7	8x3x1,50	37,0	1159	1090
JDBT7	12x3x1,50	39,9	1489	1900
JDLT7	16x3x1,50	44,8	1936	2600
JDFT7	24x3x1,50	52,8	2809	3720
JD1T9	1x3x2,50	15,1	188	410
JD8T9	8x3x2,50	40,7	1565	2770

(*) Per cavo in classe 2 aggiungere la lettera R al finale del codice (Esempio: 2X2x0.75mm² JD2C5R).
 (*) For cable in class 2 add letter R at the end of the item number (Example: 2X2x0.75mm² JD2C5R).