

# KU® TRUCK 100

Cavi connessione per segnali rimorchio  
Connection cables for trailer signals

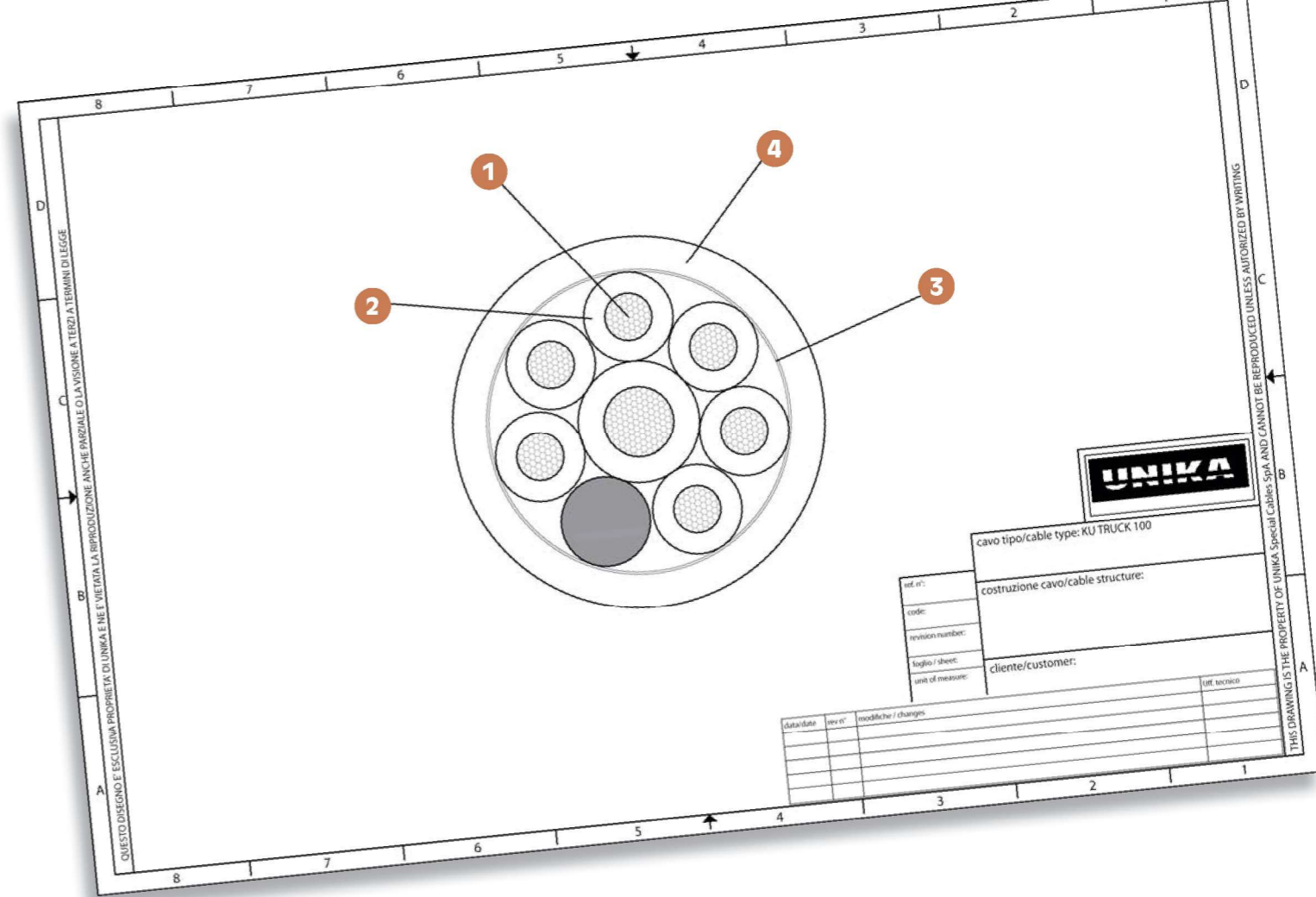


UNIKA (Italy) - KU TRUCK 100 6x1 + 1x2,5 Cc

	Dati tecnici	Technical data
<b>Conduttore Conductor</b>	1 Trefolo flessibile in rame conforme a IEC 60228 cl.5	Copper flexible strand as per IEC 60228 cl.5
<b>Isolamento Insulation</b>	2 Mescola speciale in PVC	Special PVC compound
<b>Riempitivo (ove previsto) Inner sheath (when applicable)</b>	PVC	PVC
<b>Distinzione Taping</b>	Anime colorate	Colored core filaments
<b>Nastratura Distinction</b>	3 Nastro	Tape
<b>Guaina Jacket</b>	4 Mescola speciale in TPE-E	Special TPE-E compound
<b>Tensione di lavoro Operating voltage</b>	12 V oppure 24 V	12 V or 24 V
<b>Tensione di prova Test voltage</b>	1500 V conforme a: CEI 20-20, HD21	1500 V as per CEI 20-20, HD21
<b>Raggio minimo di curvatura Minimum bending radius</b>	12 x diametro posa mobile	12 x mobile installation diameter
<b>Resistenza agli oli Oil resistance</b>	ISO 6722	ISO 6722
<b>Posa mobile Mobile installation</b>	Ottimo	Excellent
<b>Temperatura posa mobile Mobile installation temperature</b>	-5°C + 85°C	-5°C + 85°C
<b>Temperatura posa fissa Fixed installation temperature</b>	-40°C + 85°C Classe termica A (ISO 6722)	-40°C + 85°C Thermal class A (ISO 6722)
<b>Resistenza di isolamento Insulation resistance</b>	> 20 MΩ·km	> 20 MΩ·km
<b>Normative Standards</b>	In accordo alle ISO 4141 ISO 6722 e 14572	According to ISO 4141 ISO 6722 and 14572

Questa tipologia di cavi viene impiegata nel campo dell'autotrazione per la connessione tra motrice e rimorchio dei sistemi frenanti ABS/EBS, degli indicatori luminosi e di utenze varie. I materiali impiegati in questi cavi consentono una ottima flessibilità ed una buona realizzazione della spirale per il collegamento, garantendo una ottima resistenza agli agenti atmosferici e ad elevati cicli di estensione.

Class of cables employed in the automotive field for connection between tractors and trailers of ABS/EBS braking systems, of signal lights and further terminals. The materials used for these cables ensure extreme flexibility and a good execution of the spiral connection, and guarantee an optimal resistance to weather agents and extension cycles.



codice code	n° anime x sezione cores x cross section	diametro esterno outer diameter (mm)	massa Cu [Kg/km]	massa cavo cables mass (Kg/km)
60001	6x1+1x2.5	9.80	68.70	145.60
60002	6x1+1x2.5	10.30	68.70	153.30
60003	6x1+1x2.5	10.80	68.70	166.80
60004	6x1.5+1x2.5	11.20	103.2	196.00

Utilizzabile per sistemi in cui sia prevista la necessità di impiegare cavi spirali. In accordo alle ISO 4141, ISO 6722 e 14572.

Suitable for coiled cable assemblies according to ISO 4141, ISO 6722 and 14572.