

# KU® WELD R

Cavo per saldatura ad arco in gomma  
Arc welding cables rubber insulated

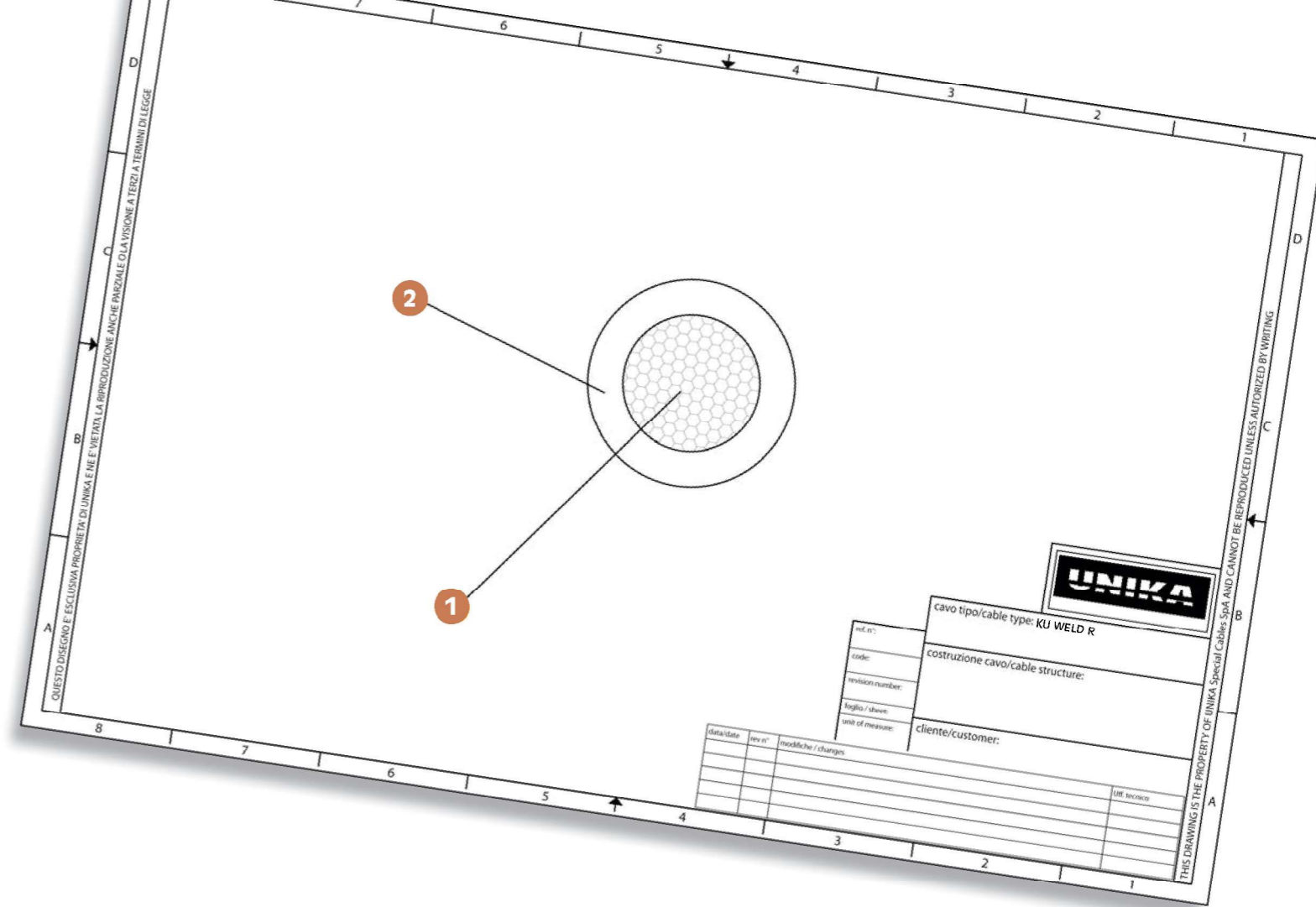
UNIKA (Italy) - "KU WELD" IEMMEQU <HAR> H01N2-D 16 mm² CE



	Dati tecnici	Technical data
<b>Conduttore Conductor</b>	<b>1</b> Rame rosso secondo CEI EN 60228 classe 6	Bare copper complying with CEI EN 60228 class 6
<b>Isolamento Insulation</b>	<b>2</b> Gomma EM5	Rubber EM5
<b>Guaina esterna Outer sheath</b>	<b>Colore:</b> nero RAL 9005 <b>Marcatura:</b> KU WELD IEMMEQU <HAR> H01N2-D (section) mmq CE (logo) - traceability code	<b>Color:</b> black RAL 9005 <b>Marking:</b> KU WELD IEMMEQU <HAR> H01N2-D (section) mmq CE (logo) - traceability code
<b>Tensione nominale U0/U Nominal voltage U0/U</b>	100/100 V	100/100 V
<b>Temperatura massima d'esercizio Maximum operating temperature</b>	85°C	85°C
<b>Temperatura minima d'esercizio Min. Installation temperature</b>	-25°C	-25°C
<b>Temperatura di corto circuito Short circuit temperature</b>	250°C	250°C
<b>Raggio di curvatura minimo Min. Bending radius</b>	D<8 = 4D; 8<D<12 = 4D; 12<D<20 = 5D; D≥20 = 6D	D<8 = 4D; 8<D<12 = 4D; 12<D<20 = 5D; D≥20 = 6D
	<b>costruzione:</b> CEI EN 50525-2-81	<b>costruction:</b> CEI EN 50525-2-81
<b>In accordo alle seguenti normative In according with following standards</b>	<b>resistenza agli olii:</b> IEC 60811-404	<b>oil resistance:</b> IEC 60811-404
	<b>Non propagazione della fiamma:</b> IEC 60332-1-2	<b>fire resistance:</b> IEC 60332-1-2

Cavi per saldatura ad arco di tensione nominale 100/100 V utilizzati per i collegamenti tra la fonte di energia per la saldatura industriale ed il supporto dell'elettrodo ed i pezzi da saldare. È un cavo armonizzato, conforme alla normativa FN 50525-2-81. La speciale gomma EM5 con cui è realizzato lo rende specifico alla posa mobile in condizioni gravose, all'applicazione in catene di montaggio, in ambienti industriali in genere oltre che resistente al freddo, agli agenti tipici di una posa in esterni tra cui i raggi UV, al fuoco ed all'olio in accordo alle normative citate.

Arc welding cables for rated voltage 100/100 V used for connections between the power source for industrial welding and electrode support and workpieces. It's a harmonized cable, complies with EN 50525-2-81 standard. The special rubber EM5 used for insulation makes the cable specifically suitable for mobile installations in harsh conditions, assembly line, general industrial environments and makes it resistant to cold, weather including UV rays, fire and oil according to the standards cited in datasheet.



Codice Code	Sezione nominale conduttore Conductor nominal cross-sectional area (mm²)	Diametro massimo capillare Maximum diameter wire (mm)	Resistenza massima conduttore a Maximum resistance of conductor at 20°C (Ω/kg)	Portata di corrente massima al 60° Capacity of conductor at 60% duty cycle (A)	Ø esterno Overall diameter		Peso rame Copper weight
					Min (mm)	Max (mm)	
2L01D	10	0,21	1,91	175	7,70	9,70	96
2L01E	16	0,21	1,21	175	8,80	11,00	153,6
2L01F	25	0,21	0,78	230	10,10	12,70	240
2L01G	35	0,21	0,55	290	11,40	14,20	336
2L01H	50	0,21	0,39	365	13,20	16,50	480
2L01J	70	0,21	0,27	460	15,30	19,20	672
2L01K	95	0,21	0,21	560	17,10	21,40	912
2L01L	120	0,51	0,16	650	19,20	24,00	1152

Per eventuali ordini utilizzare il nostro codice qui riportato. Aggiungere il seguente suffisso per le specifiche richieste.

For any possible order, please use our code here below listed. Add the following suffix for any specific requests: