

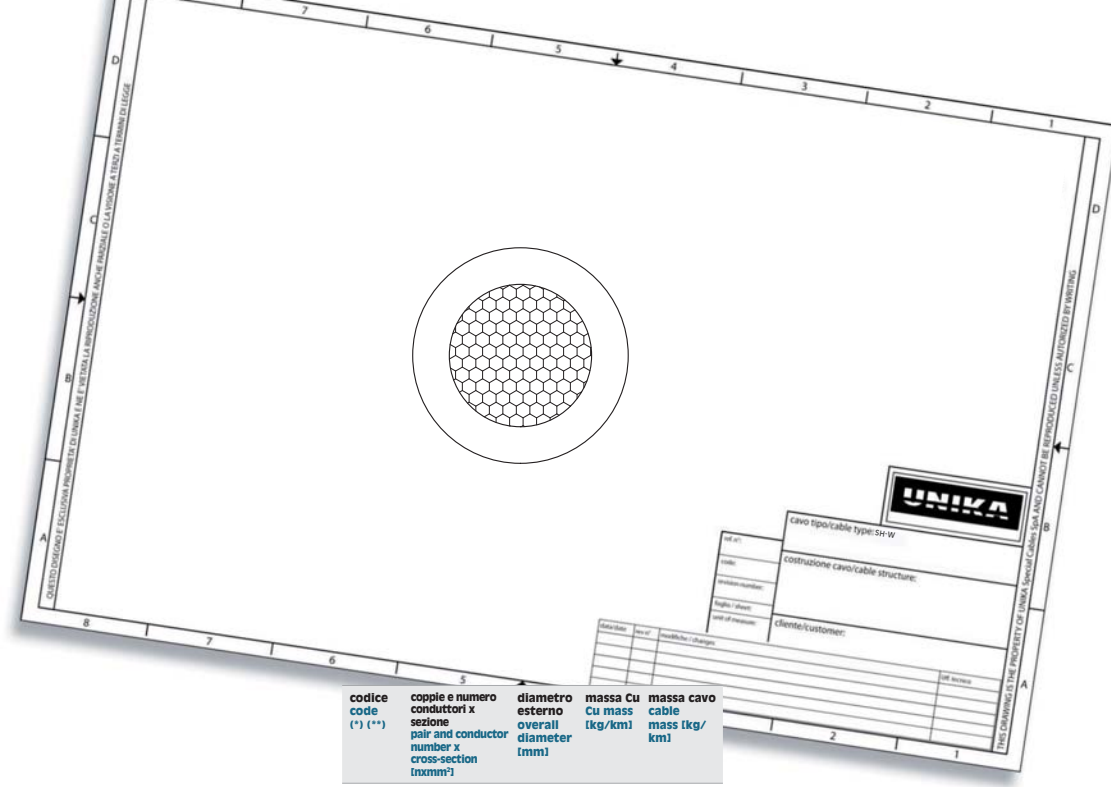
SH-W

Fili di unipolari per quadri e cablaggio interno
Single wire cables for switchboard panels and internal wiring

UNIKA spa (Italy) - SH-W 150/250V 90°C 0,75 mm² - IEC 60092-376

UNIKA spa (Italy) - SH-W 0,6/1 kV 90°C 16 mm² - IEC 60092-353

	Dati tecnici	Technical data
Conduttore Conductor	Rame stagnato (opzionale rame rosso) classe 5 in accordo alla IEC 60228	Tinned copper (optional bare copper) class 5 according to IEC 60228
Isolamento Insulation	Mescola HF XLPE in accordo alla IEC 60092-360. Spessori in accordo alla IEC 60092-353 ed IEC 60092-376	HF XLPE compound according to IEC 60092-360 Thickness according to IEC 60092-353 and to IEC 60092-376
Marcatura Marking	Per sezioni 0,50 and 0,75 mm ² UNIKA (Italy) - SH-W 150/250 V 90°C sezione - IEC 60092-376 - IEC 60332-1-2 - codice rintracciabilità Per sezioni dall' 1 mm ² UNIKA (Italy) - SH-W 0,6/1 kV 90°C sezione - IEC 60092-353 - IEC 60332-1-2 - codice rintracciabilità	For cross-sections 0,50 and 0,75 mm ² UNIKA (Italy) - SH-W 150/250 V 90°C cross-section - IEC 60092-376 - IEC 60332-1-2 - traceability code For cross-sections 1 mm ² and above UNIKA (Italy) - SH-W 0,6/1 kV 90°C cross-section - IEC 60092-353 - IEC 60332-1-2 - traceability code
Tensione nominale Rated voltage	150/250 V per sezione 0,50mm ² e 0,75 mm ² 0,6/1 kV per sezioni ≥ 1 mm ²	150/250 V for cross-sections 0,50 and 0,75 mm ² 0,6/1 kV for cross-sections 1 mm ² and above
Temperatura nominale del conduttore Rated conductor temperature	90 °C	90 °C
Comportamento al fuoco Fire behaviour	IEC 60332-1-2 non propagante la fiamma IEC 60754-1 assenza di alogenidrici IEC 60754-2 acidità dei fumi IEC 60684-2 contenuto di fluoro IEC 61034-1 e 61034-2 densità fumi	IEC 60332-1-2 not flame propagation IEC 60754-1 halogen content IEC 60754-2 pH and conductivity IEC 60684-2 fluorine content IEC 61034-1 and 61034-2 Smoke emission



codice code (*) (**)	coppie e numero conduttori x sezione pair and conductor number x cross-section [rxmm ²]	diametro esterno overall diameter [mm]	massa Cu Cu mass [kg/km]	massa cavo cable mass [kg/km]
N0014	1x0,5	2,3	4,8	10
N0015	1x0,75	2,5	7,2	13
N0016	1x1	2,7	9,6	16
N0017	1x1,5	3	14,4	22
N0019	1x2,5	3,4	24	33
N001A	1x4	4	38,4	50
N001B	1x6	4,4	57,6	60
N001D	1x10	5,4	96	112
N001E	1x16	6,4	154	173
N001F	1x25	8,3	240	270
N001G	1x35	9,6	336	371
N001H	1x50	11,2	480	526
N001J	1x70	13	672	731
N001K	1x95	15,2	912	985
N001L	1x120	16,7	1152	1239
N001M	1x150	18,8	1440	1556
N001N	1x185	21,2	1776	1925
N001P	1x240	24,0	2304	3055
N001Q	1x300	27,0	2880	3105

Lettera addizionale Additional letter	Colore Colour
A	Verde - Green
B	Nero - Black
C	Blu - Blue
D	Marrone - Brown
E	Rosso - Red

Lettera addizionale Additional letter	Colore Colour
F	Arancio - Orange
G	Giallo - Yellow
H	Bianco - White
J	Grigio - Grey
K	Viola - Violet

Lettera addizionale Additional letter	Colore Colour
L	Rosa - Pink
M	Giallo/verde - Green/Yellow

(*) Aggiungere al codice la lettera corrispondente al colore (Esempio: 1x1,5mm² arancione N0017F).
 (*) Add to the code the letter corresponding to the color (Example: 1x1,5mm² orange N0017F).
 (**) Aggiungere al codice la lettera R per conduttore in rame rosso (Esempio: 1x1,5mm², conduttore rame rosso N0017FR).
 (***) Add to the code the letter R for conductor in bare copper (Example: 1x1,5mm² orange, red copper conductor N0017FR).