

SHIP DRIVE

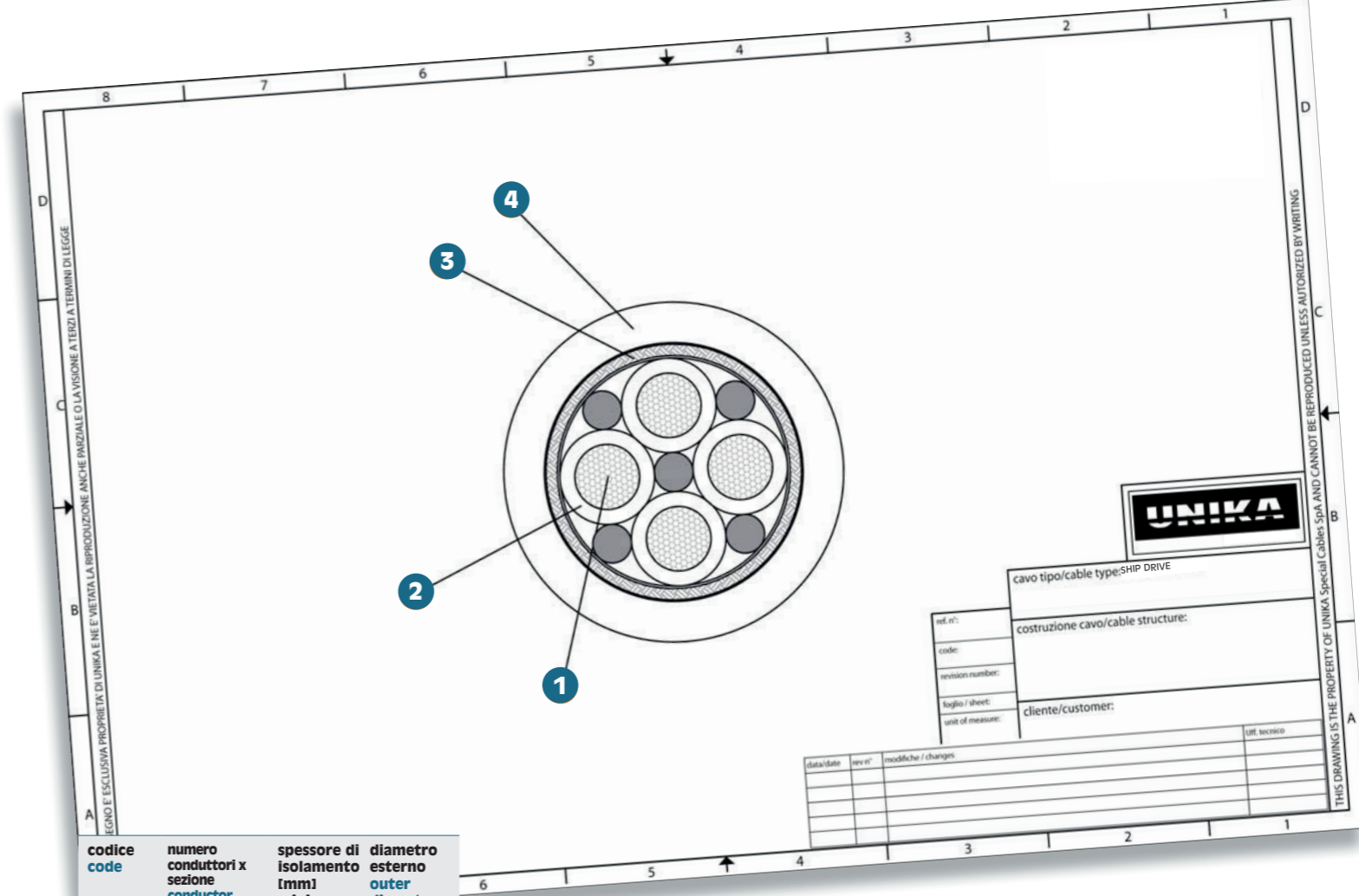
Cavi per catene portacavi per installazioni a bordo nave offshore 0,6/1 kV
 Drag chain motor supply for shipboard and offshore installation rated to 0,6/1 kV

UNIKA (Italy) - SH-DR-SM



	Dati tecnici	Technical data
Conduttore Conductor	1 Rame rosso (opzionale stagnato) classe 6 in accordo alla IEC 60228	Bare copper (optional tinned) class 6 according to IEC 60228
Isolamento Insulation	Poliolfina in accordo alla UL 1581 e CSA n° 22.2 n° 210 Spessori in accordo allo style 11146 UL 758	Polyolefin according to UL 1581 and CSA n° 22.2 n° 210 Thickness according to style page 11146 UL 758
Anima di potenza Power core	2 Conduttori neri identificati come U1, V2 W3 e giallo/verde (identificazione preferenziale). Il conduttore giallo/verde può suddividersi in 3 conduttori	Black core identified as U1, V2, W3 and green/yellow (preferential identification) Green/yellow core may be split into three cores
Anima di segnale (se presente) Signal core (if any)	Neri numerati: 5,6 e 7,8 (preferenziale) o altri colori	Black numbered: 5,6 and 7, 8 (preferential) or different colours
Isolamento insulation	TPE-E in accordo alla UL 1581 tab. 50.226	Polyester according to UL 1581 table 50.226
Schermo anima di segnale (se presente) Signal core screen (if any)	Ogni coppia schermata con treccia di rame stagnato (eventualmente + nastro Alluminio/Poliestere sotto l'armatura) Copertura minimo 85%	Each pair screened with tinned copper wire braid (with optional aluminium tape underneath the braid) Minimum coverage 85%
Nastratura Inner covering	Nastro tessile	Textile tape
Armatura Armouring	3 Treccia di rame stagnato (eventualmente + nastro Alluminio/Poliestere sotto l'armatura) Copertura minimo 85%	Tinned copper wire braid (with optional aluminium tape underneath the braid) Minimum coverage 85%
Guaina esterna Outer sheath	4 Poliuretano in accordo alla UL 1581 tab. 50.227 e CSA 22.2 Spessori in accordo alla UL 758 tab 13.3 Colore: arancio (preferenziale)	Polyurethane according to UL 1581 table 50.227 and CSA 22.2 n° 210 Thickness according to UL 758 table 13.3 Colour: orange (or other colour agreed)
Marcatura Marking	UNIKA Spa (Italy) - SH-DR-SM (numero di conduttori)(sezione) - AWM A/B I/II 80°C 1000 V FT1 - OIL & SUN RESISTANT - MINUS 40°C - IEC 60332-1 - codice rintracciabilità	UNIKA Spa (Italy) - SH-DR-SM (core numbers)(cross-section) - AWM A/B I/II 80°C 1000 V FT1 - OIL & SUN RESISTANT - MINUS 40 °C - IEC 60332-1 - traceability code
Tensione di esercizio Rated voltage	0,6/1kV (1000 V in accordo alla UL)	0,6/1 kV (1000 V according to UL)
Temperatura del conduttore per posa fissa e flessibile Rated conductor temperature for fixed and flexible installation	90°C	90°C
Temperatura minima d'installazione Minimum installation temperature	- 25°C	- 25°C
Raggio di curvatura minimo per applicazioni dinamiche in catena portachiavi Minimum bending radius for dynamic application into drag chain	7,5D: D è il diametro esterno	7,5D: D is the overall diameter
Comportamento al fuoco Fire behaviour	IEC 60332-1-2 per non propagazione della fiamma IEC 60754-1 contenuto di alogeni	IEC 60332-1-2 not flame propagation IEC 60754-1 halogen content
Requisiti speciali Special requirements	Elevata resistenza agli oli in accordo alla IEC 60092-350 allegato F Comportamento alle basse temperature -40°C in accordo alla IEC 60092-350 allegato E Comportamento raggi UV in accordo alla UL 1581	Enhanced oil resistance according to IEC 60092-350 annex F Low temperature behaviour at -40 °C according to IEC 60092-350 annex E UV resistance according to UL 1581
Applicazioni Application	Cavi per alimentazione servomotori e brushless per installazione in catene portacavi, applicazione fissa o dinamica in ambienti indoor o outdoor.	Cables to feed servomotor and brushless to be installed into, drag chains for both fixed and dynamic installation, indoor and outdoor.

Cavo resistente ai fanghi secondo IEC 61892 Allegato D MUD resistant according to IEC 61892 Annex D



codice code	numero conduttori x sezione conductor number x cross-section (xmm²)	spessore di isolamento (mm) minimo medio insulation thickness (mm) minimum average	diametro esterno outer diameter (mm)
NQ035	3G0,75	0,40	7,3
NQ036	3G1	0,40	7,7
NQ037	3G1,5	0,4	8,3
NQ039	3G2,5	0,5	10,3
NQ03A	3G4	0,5	11,5
NQ03B	3G6	0,7	13,5
NQ03D	3G10	0,9	17,1
NQ03E	3G16	0,9	19,8
NQ03F	3G25	1,2	25,0
NQ03G	3G35	1,2	28,0
NQ03H	3G50	1,2	34,0
NQ03J	3G70	1,3	37,0
NQ03K	3G95	1,3	41,0
NQ03L	3G120	1,5	47,0
NQ03M	3G150	1,6	49,0
NQ045	4G0,75	0,40	7,7
NQ046	4G1	0,40	9,0
NQ047	4G1,5	0,4	10,5
NQ049	4G2,5	0,5	11,7
NQ04A	4G4	0,5	13,4
NQ04B	4G6	0,7	15,6
NQ04D	4G10	0,9	19,2
NQ04E	4G16	0,9	23,9
NQ04F	4G25	1,2	27,6
NQ04G	4G35	1,2	32,7
NQ04H	4G50	1,2	37,0
NQ04J	4G70	1,3	43,0
NQ04K	4G95	1,3	48,0
NQ04L	4G120	1,5	52,0