

CLEAN CABLE

Cavi piatti divisibili per pompe sommerse per acqua potabile
Separable flat cables for submersible pumps for drinkable water



UNIKA (Italy) - CLEAN CABLE 4G1,5 ACS, KTW, DVGW W270, WRAS CE

	Dati tecnici	Technical data
Conduttore Conductor	1 Rame rosso secondo CEI EN 60228 classe 5	Bare copper complying with CEI EN 60228 class 5
Isolamento ed identificazione anime Insulation and core identification	2 XLPE. Anime colorate marrone, grigio, nero e giallo/verde in accordo a HD 308 S2	XLPE. Coloured cores brown, grey, black and yellow/green according to HD 308 S2
Guaina Jacket	3 Gomma reticolata. Colore blu RAL 5015	Cross-linked rubber. Colour blue RAL 5015
Tensione di lavoro Operating voltage	450/750 V	450/750 V
Tensione di prova Test voltage	2500 V	2500 V
Resistenza di isolamento Insulation resistance	> 200 MΩ·km	> 200 MΩ·km
Temperatura di lavoro Operating temperature	Posa fissa -40 ÷ 80 °C Installazione -25 ÷ 50 °C Temperatura max in acqua potabile: +40°C * Temperatura max sul conduttore: +90°C	Fixed application -40 ÷ 80 °C Installation -25 ÷ 50 °C Max temperature in drinking water: +40°C * Max temperature on conductor: +90°C
Raggio minimo di curvatura Minimum bending radius	5 x diametro esterno (lato minore)	5 x outer diameter (lesser dimension)
Emissione gas alogenidrici Halogen gas emission	≤ 0,5% IEC 60754, CEI EN 50267-2	≤ 0,5% IEC 60754, CEI EN 50267-2

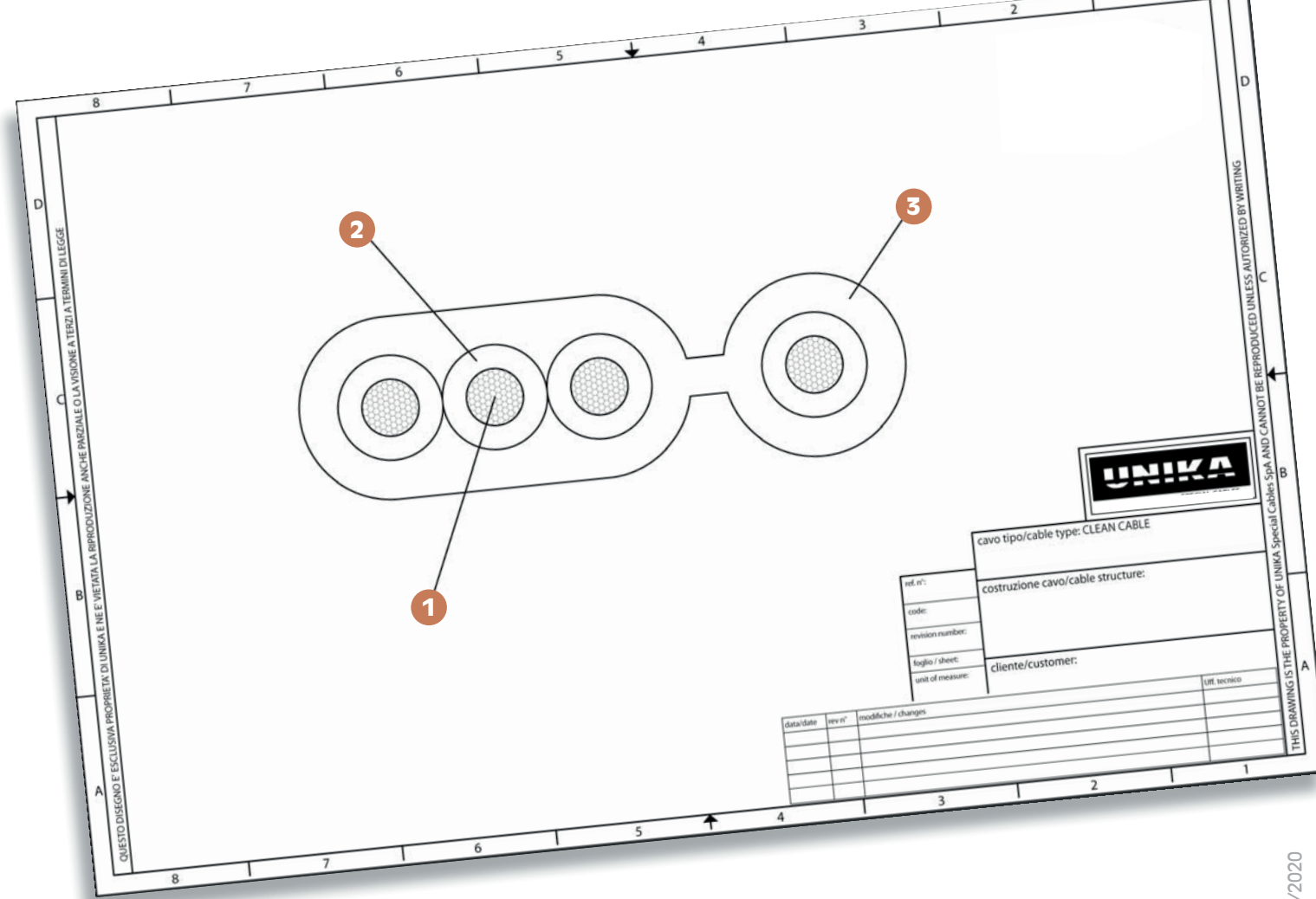
I cavi della famiglia CLEAN CABLE sono cavi piatti (con conduttore di terra divisibile dal corpo del cavo) destinati all'alimentazione dei motori delle pompe sommerse, in particolare per utilizzo in acqua potabile per consumo umano. Particolari sezioni sono anche disponibili per l'alimentazione dei sensori della pompa e galleggianti. I materiali di guaina e di isolamento utilizzati per la costruzione di questi cavi sono testati ed approvati dai più rigorosi laboratori indipendenti internazionali che ne attestano i requisiti indispensabili: assenza di crescita di microorganismi sulla superficie del cavo e nessun rilascio di sostanze tossiche, così come nessuna alterazione dell'odore, colore o sapore che possano modificare le caratteristiche organolettiche dell'acqua con la quale il cavo entra in contatto.

Possono essere utilizzati per profondità fino a circa 600 m, in acque potabili, piscine (in presenza di cloro) ed in taluni casi in acque marine ed altri contesti (da verificare in coordinazione con Unika, a seconda dei casi)
Approvazioni: ACS, KTW, DVGW-Arbeitsblatt W270, WRAS, D.M.174. Cavo in accordo alla classificazione AD8 (Certificati disponibili su richiesta)

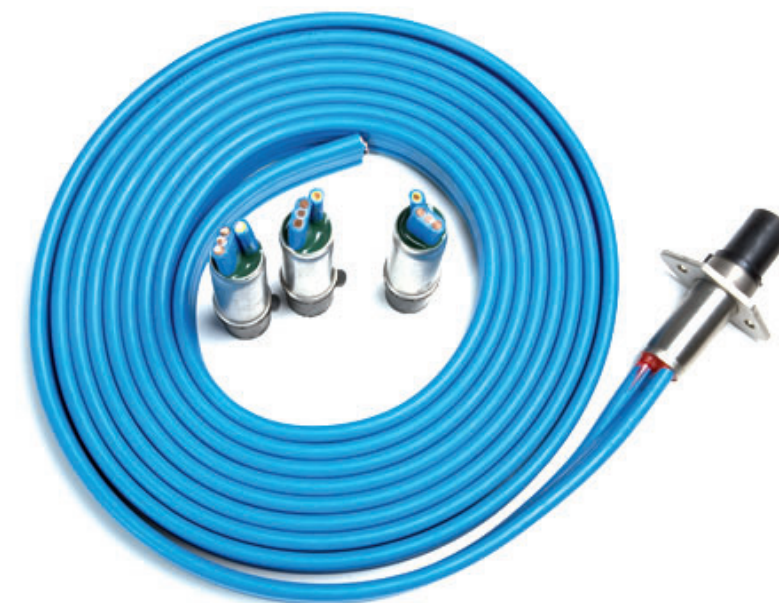
The cables of the CLEAN CABLE family are flat cables (with Earth core separable from the main body of the cable) intended for powering submersible pump motors, in particular for use in drinking water for human consumption. Particular sections are also available for feeding the pump sensors and floats.

The sheath and insulation materials used for the construction of these special cables are tested and approved by the most rigorous independent international laboratories which certify the essential requirements: no growth of microorganisms on the surface of the cable and no release of toxic substances, as well as none alteration of odor, color or taste that can modify the organoleptic characteristics of the water with which the cable comes into contact.

They can be used approximately up to depths of 600 m, in drinking water, swimming pools (in presence of chlorine) and in some cases in marine waters and other contexts (to be checked in coordination with Unika, as appropriate)
Approvals: ACS, KTW, DVGW-Arbeitsblatt W270, WRAS, D.M.174. This cable complies with the AD8 classification.



codice code	formazione assembly	diametro esterno outer diameter [mm ± 10%]	massa Cu Cu mass [Kg/km]	massa cavo cable mass [Kg/km]
80047	4G1,5	4,8x16	57,6	97
80048	4G2,0	5,4x17	77	140
80049	4G2,5	5,4x18,3	96	159
8004A	4G4	6,4x21,4	153,6	220
8004B	4G6	7,1x24	230	297
8004C	4G8	8,1x27,6	307	407
8004D	4G10	8,1x27,6	384	520



* Temperatura massima di picco in acqua potabile: +50°C *

* Max peak temperature in drinking water: +50°C *